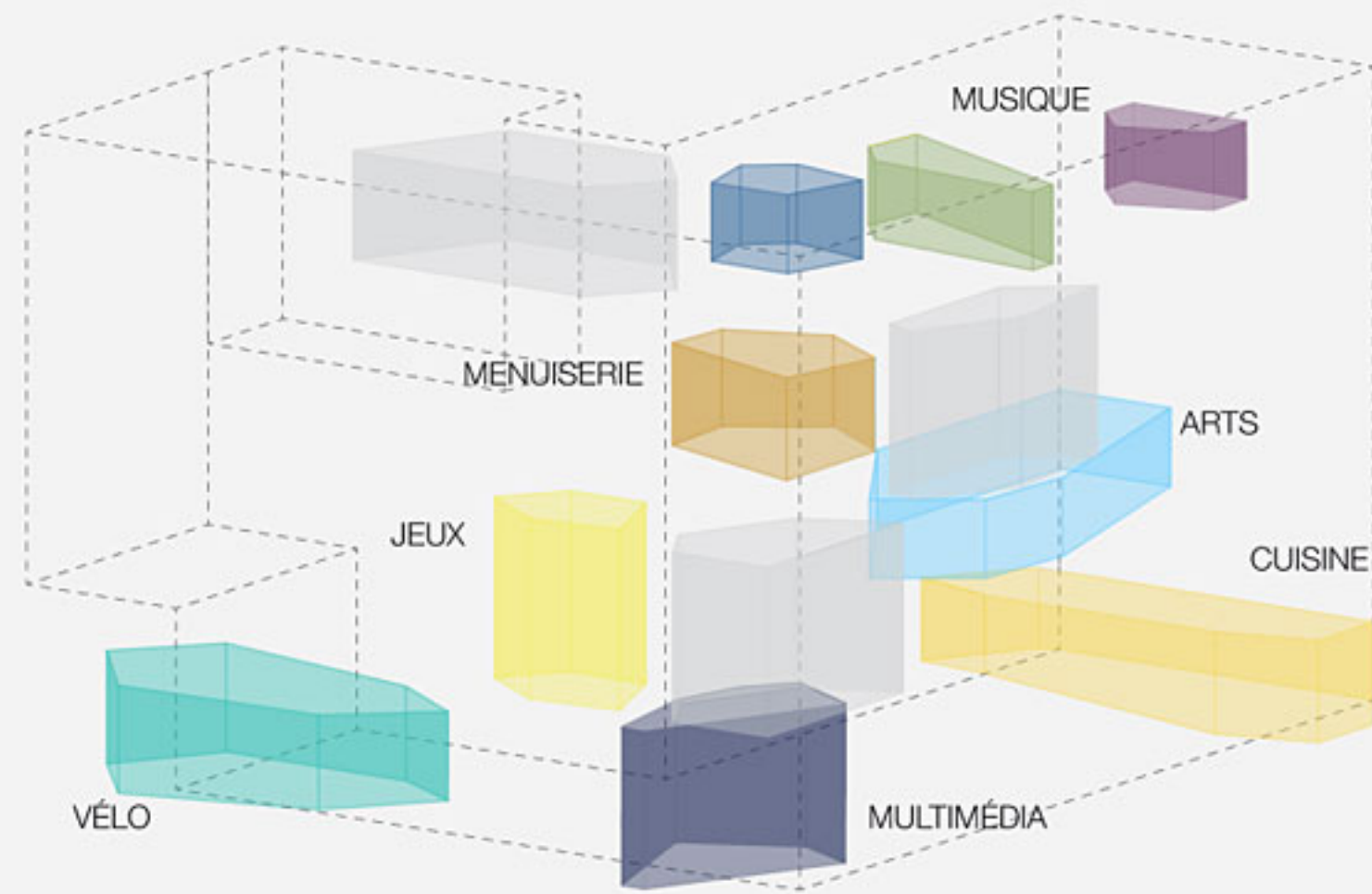


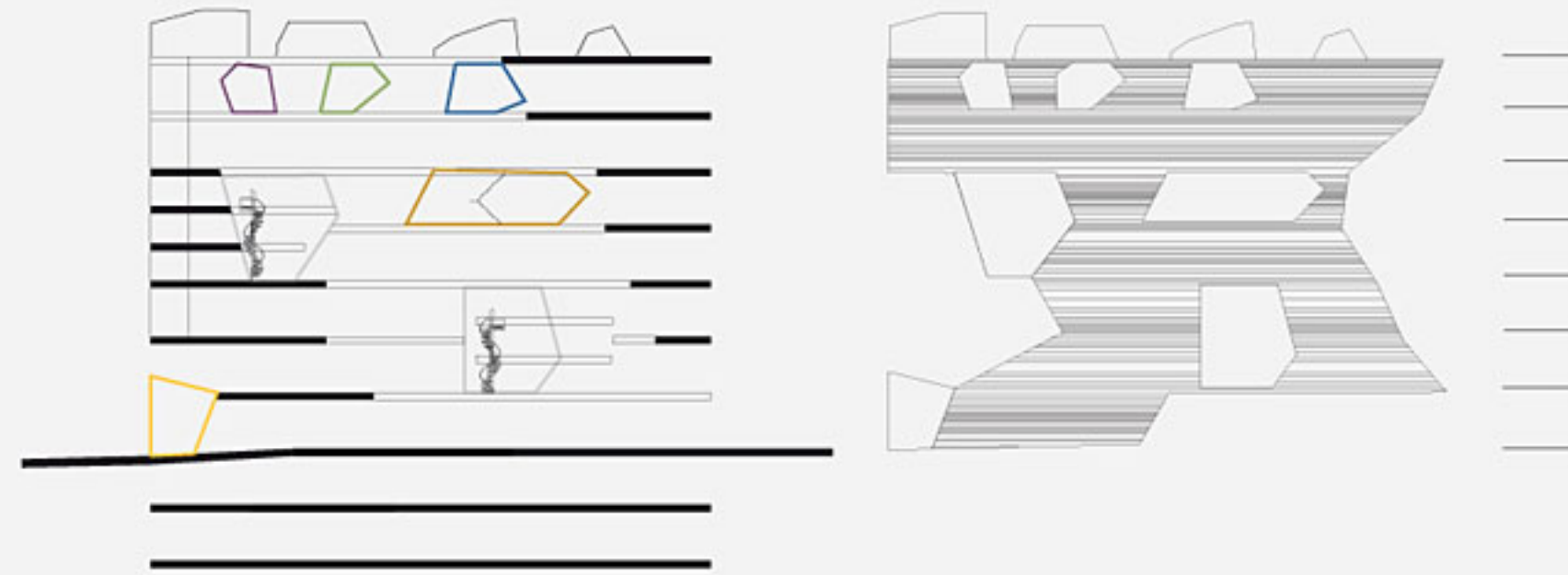




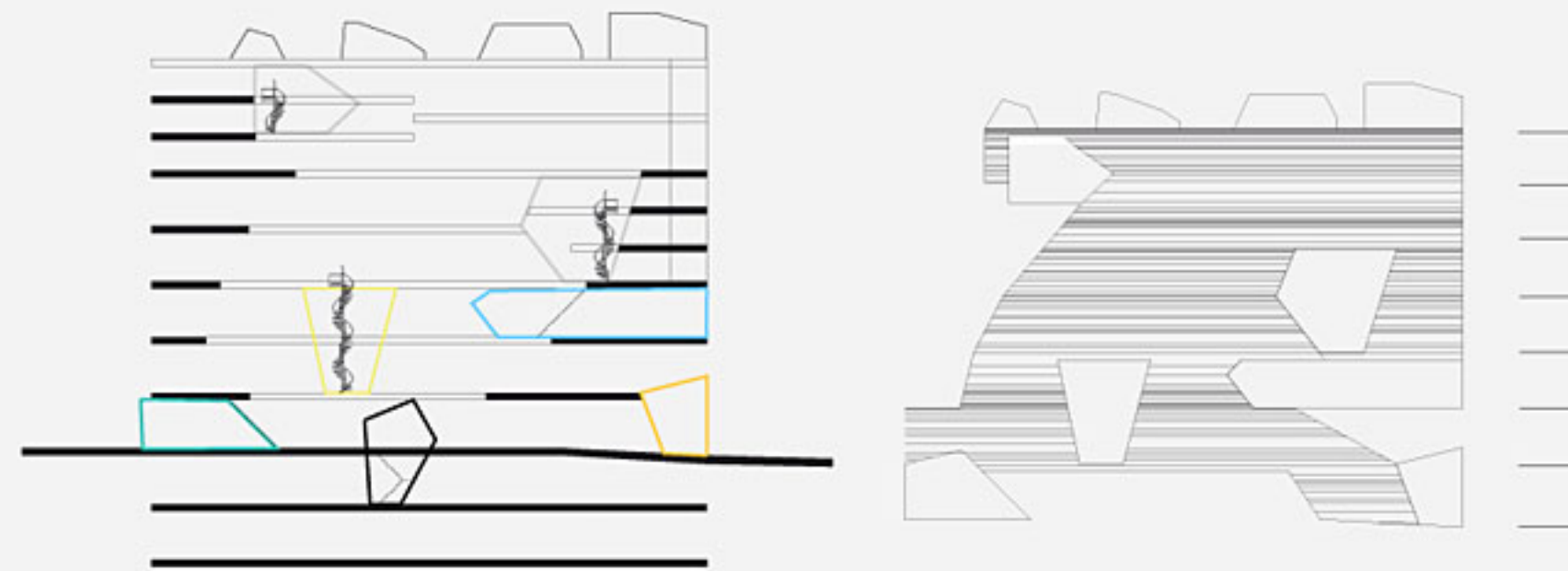
# A T E L I E R S



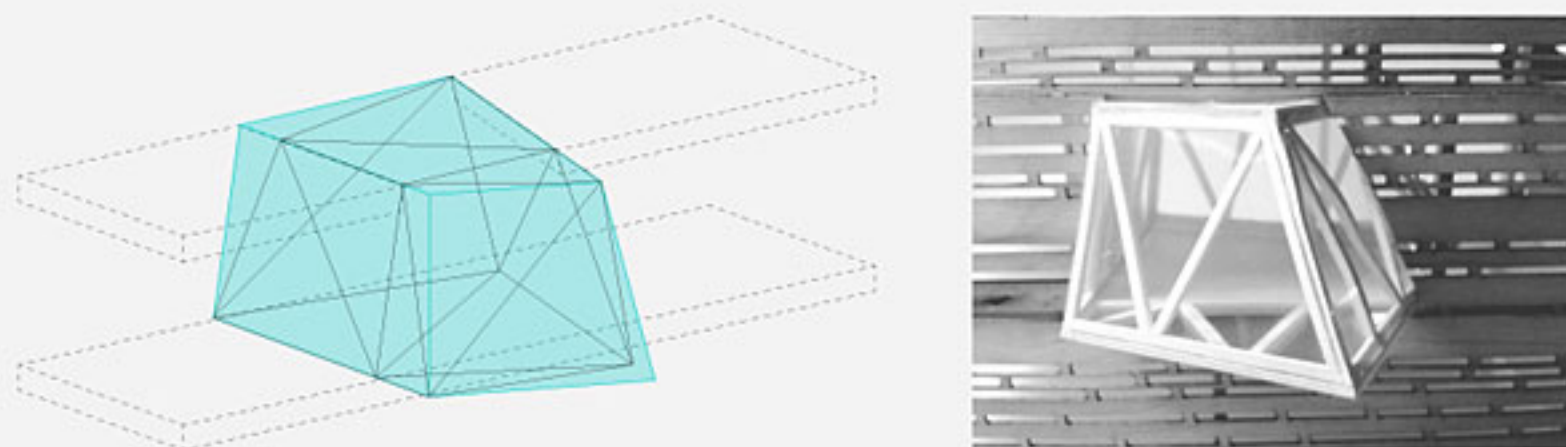
LES ATELIERS SONT DES ESPACES MÉLANT RAYONNAGE ET LIEUX DE FABRICATION DANS DES PRISMES DE VERRE. ILS SONT DES LIEUX D'ÉCHANGE, DE FABRICATION ET D'APPRENTISSAGE, QUI PLACENT LE FAIRE, CATALYSEUR D'INTERACTION SOCIALE, AU COEUR DU PROJET DE BIBLIOTHÈQUE. ILS PERMETTENT DE MULTIPLIER LES SAVOIRS PARTAGÉS DANS LA BIBLIOTHÈQUE ET LES OBJETS À EMPRUNTER POUR LES RÉSIDENTS DU QUARTIER. LES ATELIERS TENTENT DE RENOUVELLER LA RELATION ENTRE LES USAGERS ET LA BIBLIOTHÈQUE, METTANT LEUR IMPLICATION À L'AVANT SCÈNE. ILS RENOUVELLENT AUSSI LE RÔLE DES BIBLIOTHÉCAIRES, DEVENANT ICI DES MENUISIERS, SPÉCIALISTES DE MULTIMÉDIA, JARDINIERS, ETC. PROJETÉS DANS LA FAILLE, ILS SONT MIS EN SCÈNE AU COEUR DU PROJET. ILS ANIMENT L'ESPACE PUBLIC AU REZ-DE-CHAUSSÉE, QUALIFIENT LES ESPACES DE LECTURE ET DE RAYONNAGE ET CONSTITUENT UN ESPACE TAMPON ENTRE LES LOGEMENTS ET LA BIBLIOTHÈQUE.



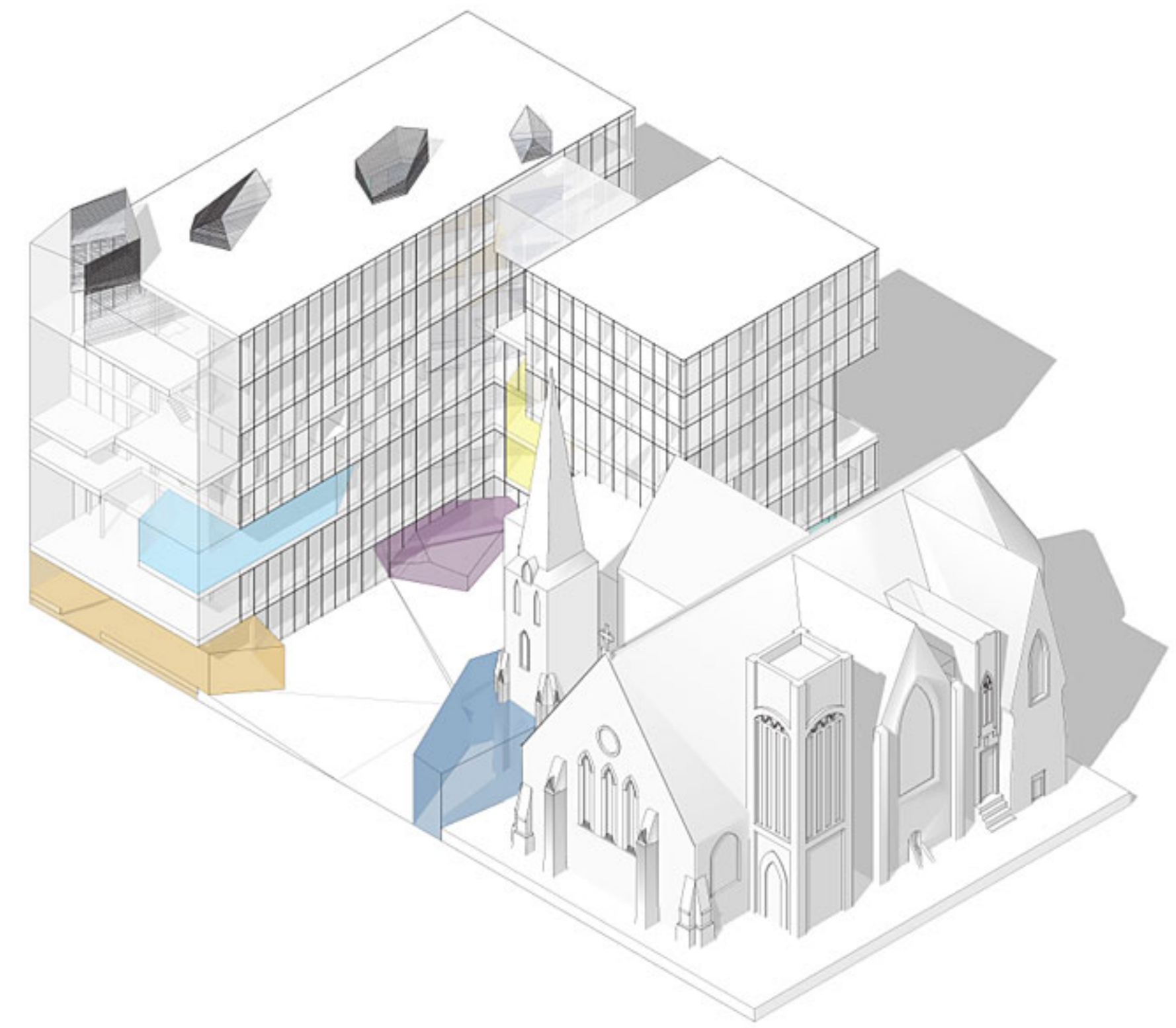
COUPE DANS LA FAILLE VERS L'EST



COUPE DANS LA FAILLE VERS L'OUEST

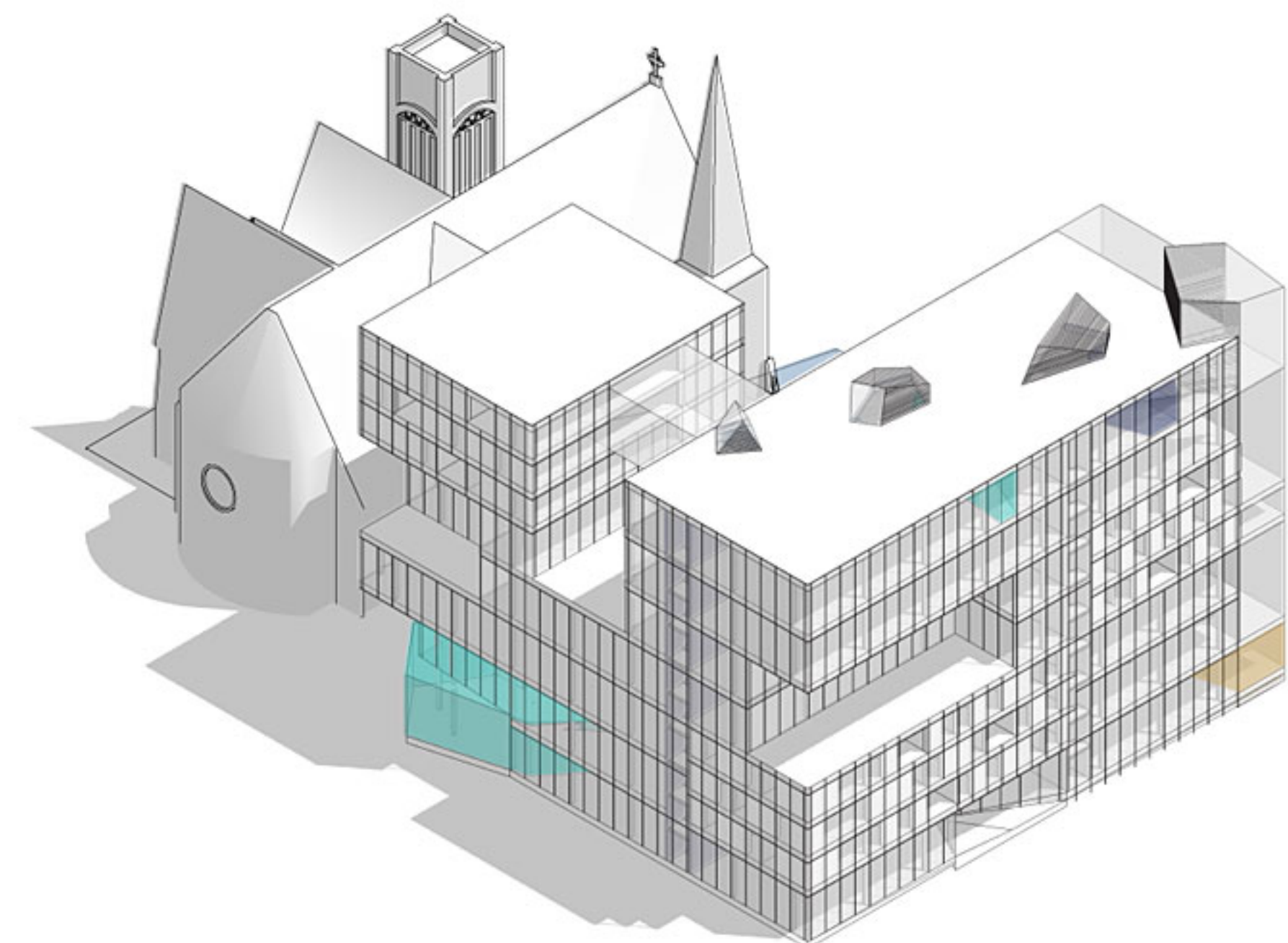


STRUCTURE D'ACIER PERMETTANT LA PROJECTION DES ATELIERS DE VERRE DANS LA FAILLE



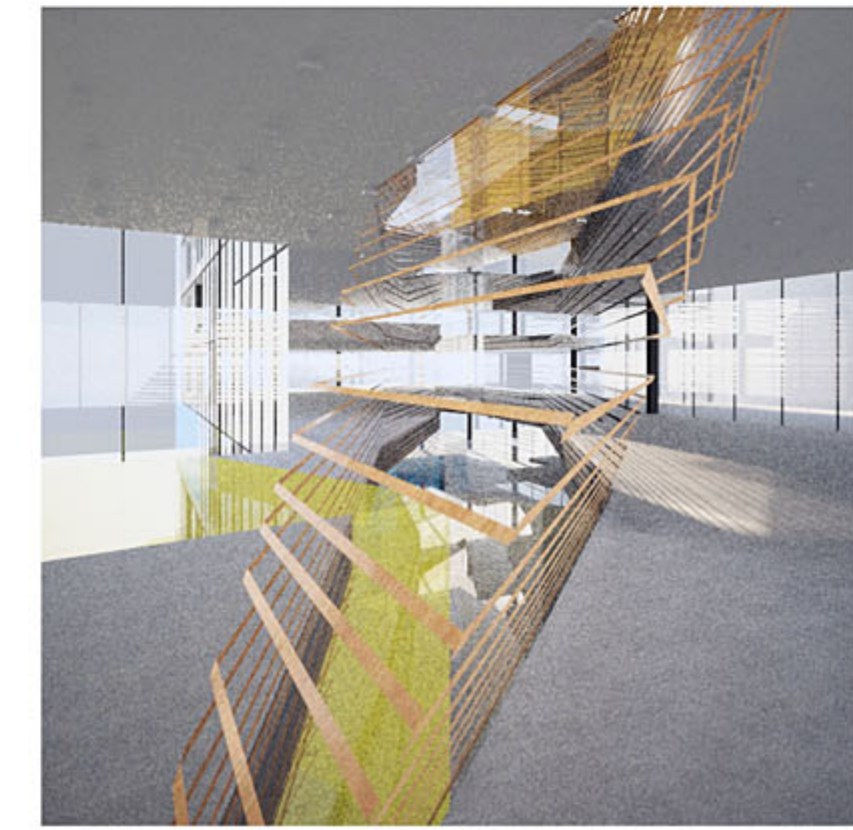
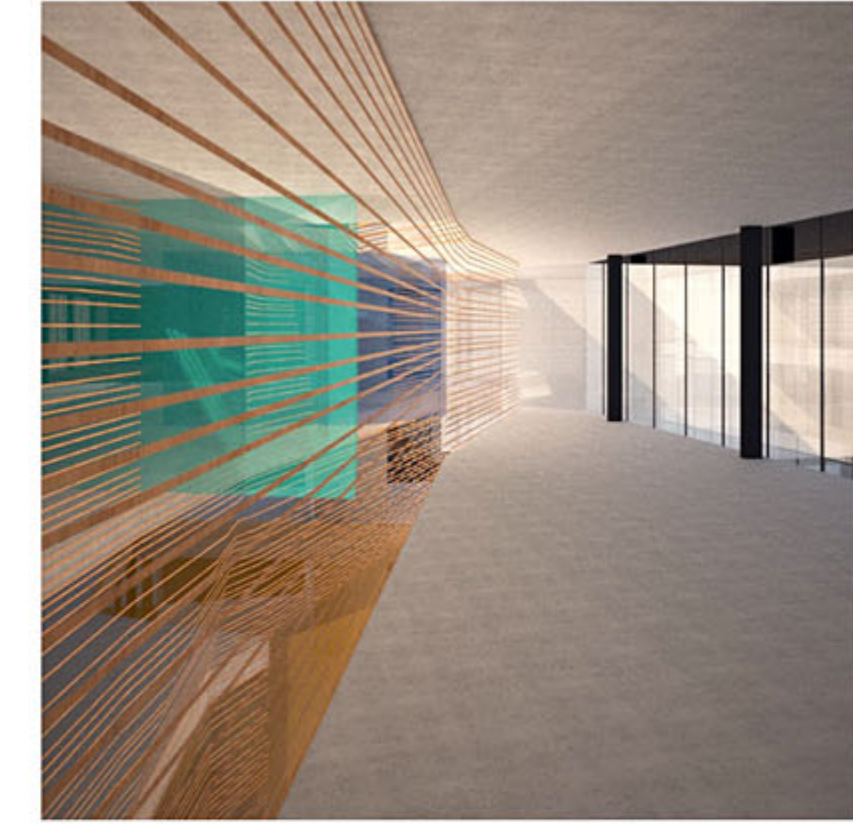
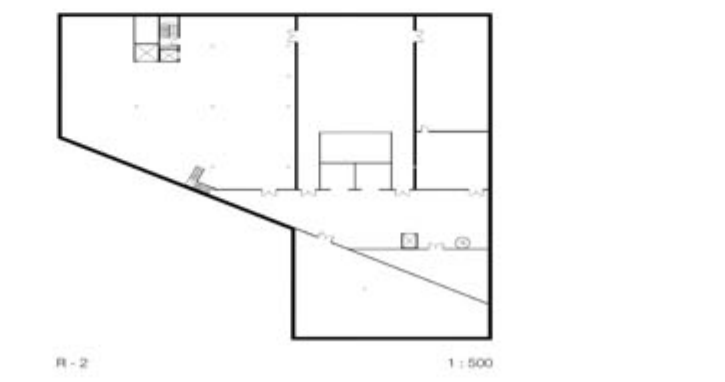
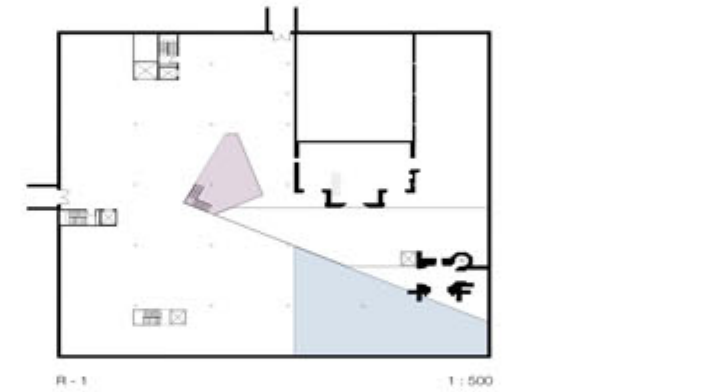
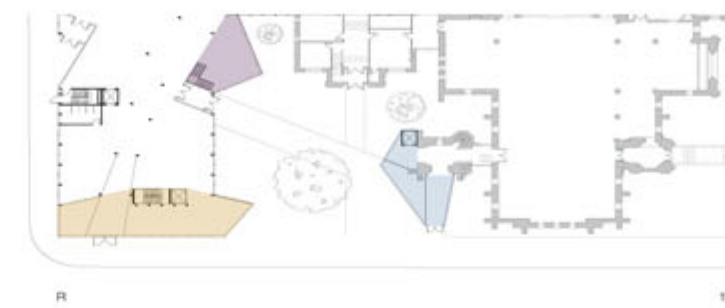
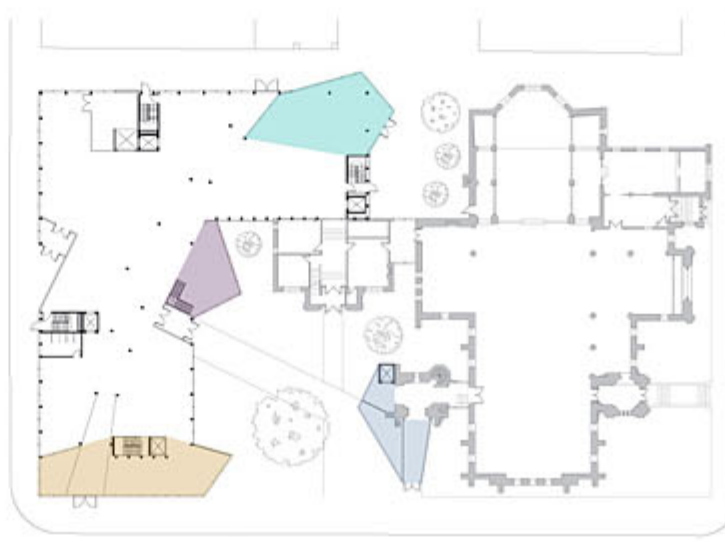
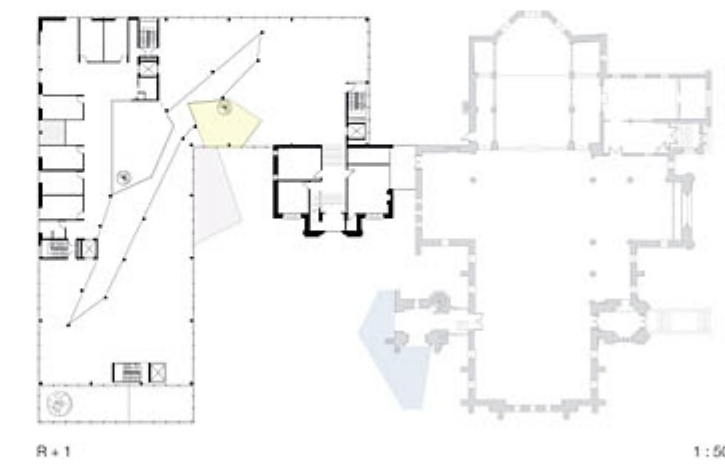
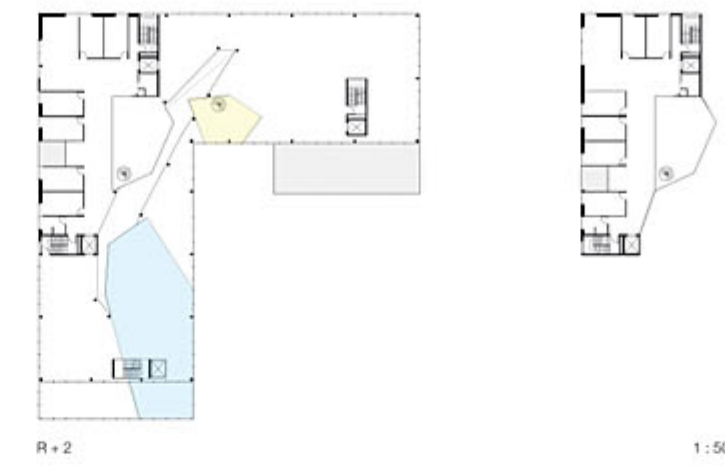
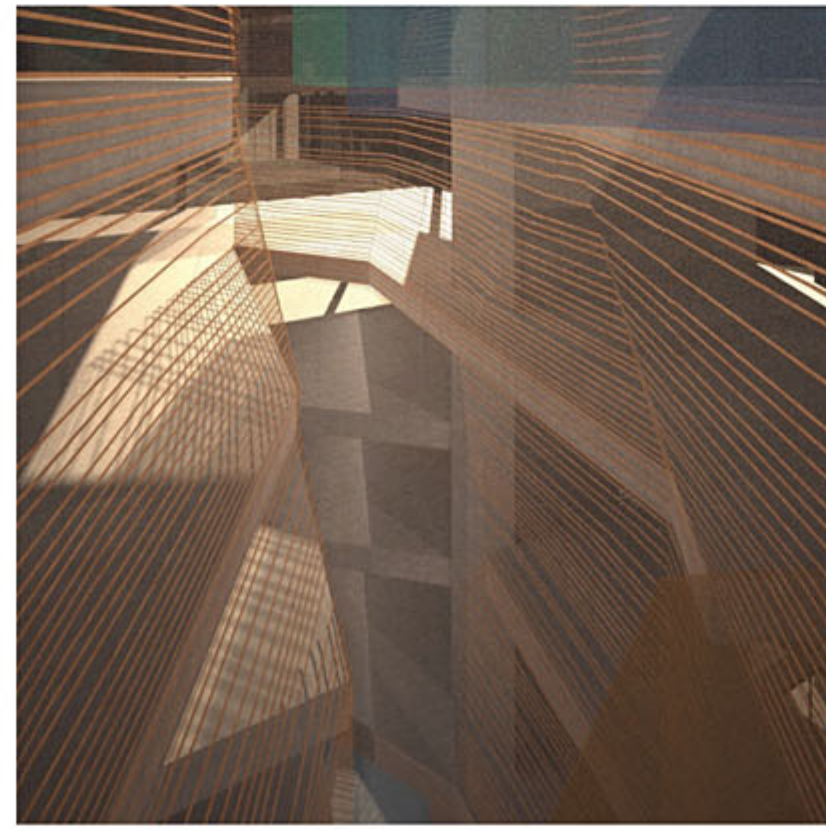
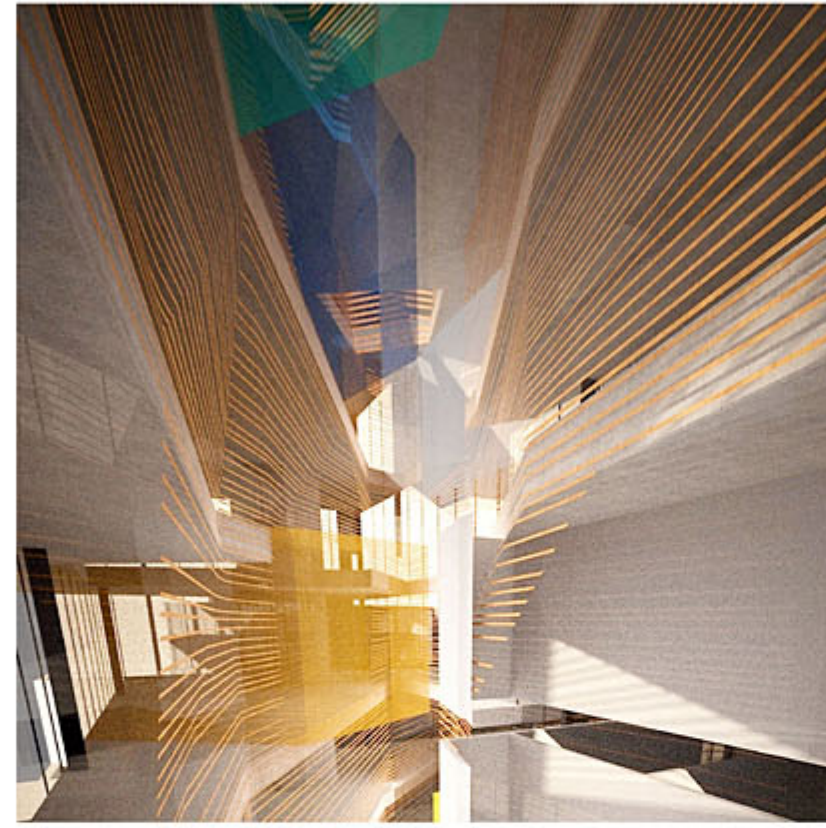
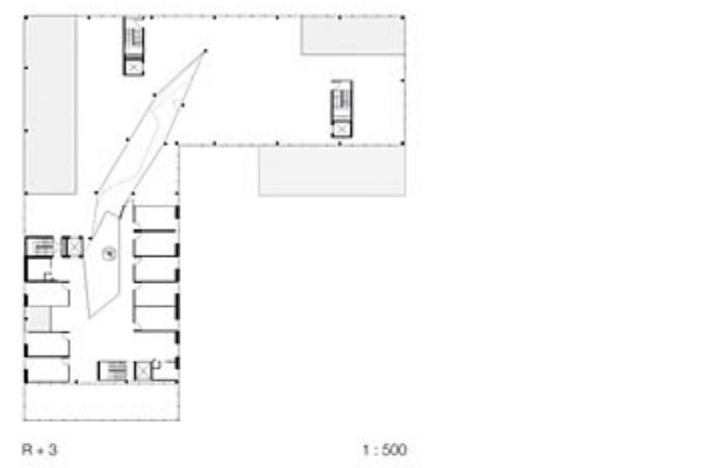
AXONOMÉTRIE DU COIN EST - LES ATELIERS COLORÉS INTERROMPENT UNE FAÇADE NEUTRE

**EXTÉRIORITÉ DU PROJET** - L'EXTÉRIEUR DU PROJET EST TRAITÉ DE MANIÈRE RELATIVEMENT NEUTRE, EN CONTRASTE AVEC UNE INTÉRIORITÉ PLUS ORGANIQUE ET DYNAMIQUE. LES ATELIERS VIENNENT PARFOIS INTERROMPRE LA FAÇADE UNIFORME, DONNANT UNE TOUCHE DE COULEUR ET RÉVÉLANT L'ACTIVITÉ INTÉRIEURE. CERTAINS ATELIERS PERCENT LE VOLUME, QUALIFIANT LE JARDIN ET LES ENTRÉES PRINCIPALES DU BÂTIMENT. L'ATELIER CUISINE DONNANT SUR SAINTE-CATHERINE CONSTITUE LA VITRINE DU PROJET, ET UNE ENTRÉE DIRECTE À PARTIR DE LA RUE COMMERCIALE. UN ATELIER EN FOND DE JARDIN ANNONCE LES ACTIVITÉS EN SOUS-SOL ET L'ENTRÉE PRINCIPALE PAR LE JARDIN. UN ATELIER AU PIED DU CLOCHER ANNONCE LA CONTAMINATION ENTRE LES PROGRAMMES EXISTANTS DE L'ÉGLISE ET LE PRESBYTÈRE ET CEUX DE LA NOUVELLE BIBLIOTHÈQUE. CÔTÉ RUELLE, L'ATELIER VÉLO APPELLE LES HABITUÉS ET LES ÉTUDIANTS VERS UNE ENTRÉE À L'ARRIÈRE DU BÂTIMENT, ANIMANT LA RUELLE ET L'ESPACE PUBLIC EXISTANT.



AXONOMÉTRIE DU COIN OUEST - LES ATELIERS COLORÉS INTERROMPENT UNE FAÇADE NEUTRE





## JARDINS

**IMPORTANCE DU JARDIN EXISTANT SUR LE SITE**

LE JARDIN EXISTANT EST UN ÉLÉMENT ESSENTIEL DE L'IDENTITÉ DU SITE. LA PRODIGATION DE JARDINS SUR LE POURCOURS DU VOLUME PROPOSÉ PERMET DE METTRE EN VALEUR LA QUALITÉ EXISTANTE DU SITE, TOUT EN PROLONGEANT LE JARDIN EXISTANT JUSQU'AU COEUR DU BÂTIMENT, À TRAVERS UN JARDIN COMMUNAUTAIRE, UN ESPACE TAMPOUR, UN ATELIER D'AGRICULTURE, ETC.

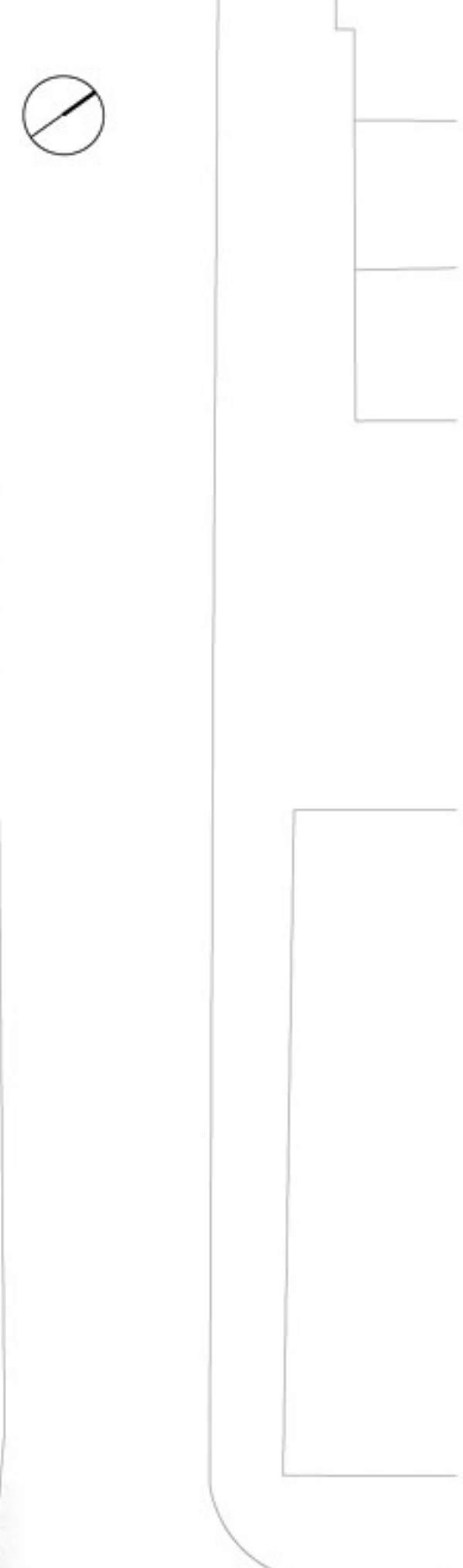
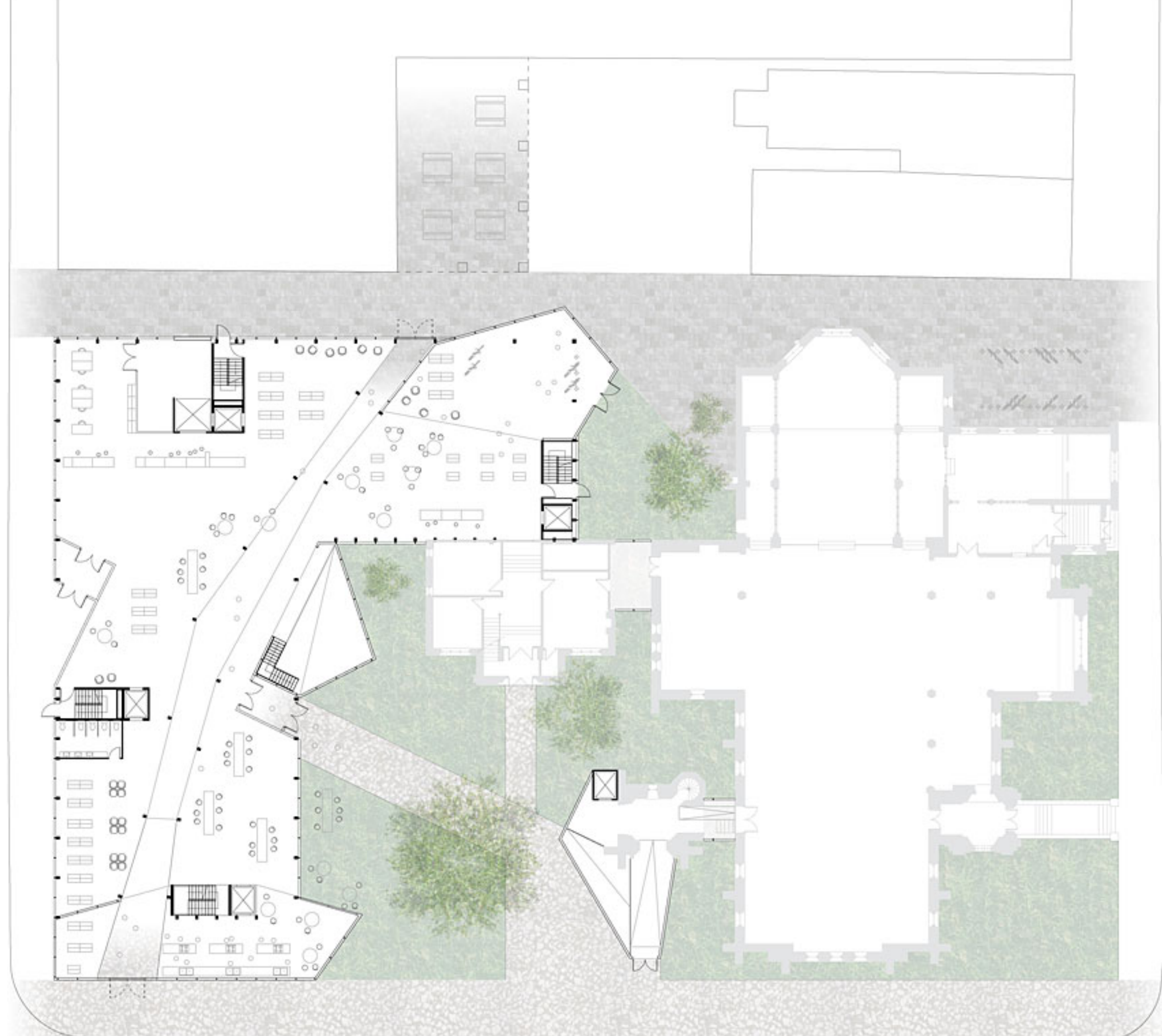
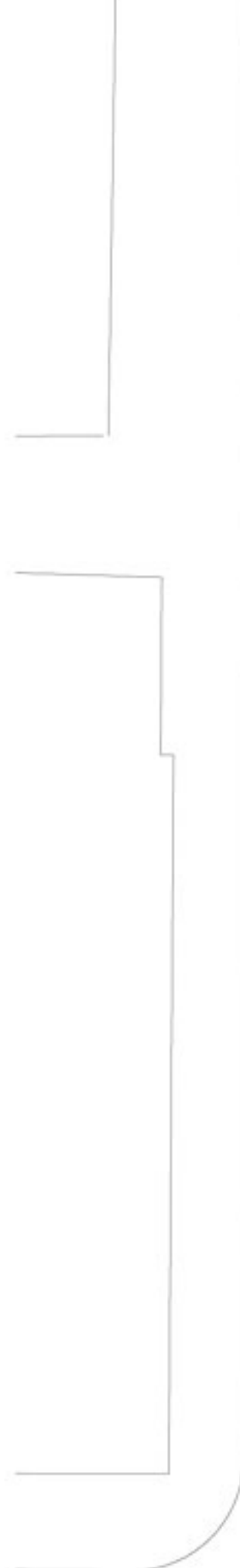
LUMIÈRE DIFFUSE DU NORD

LUMIÈRE CHANGÉE DE L'OUEST

LUMIÈRE DIRECTE BLEUÉE

**LANTERNEAUX** - LA RÉSILLE SE DÉFORME VERS LE TOIT ET CONSTITUE DES CANONS DE LUMIÈRE, ALLANT CHACUN CHERCHER UNE LUMIÈRE DISTINCTE.

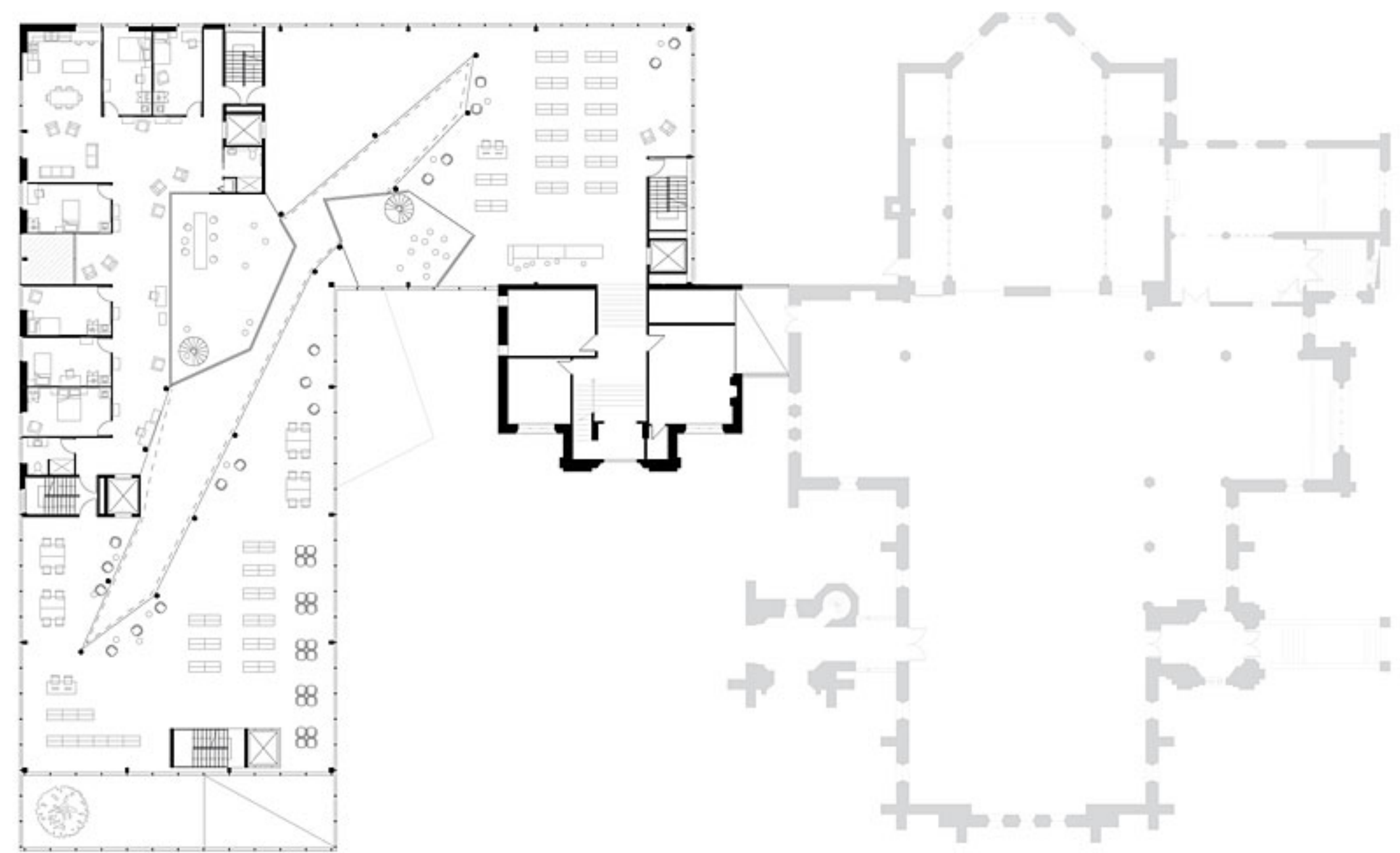




REZ-DE-CHAUSÉE

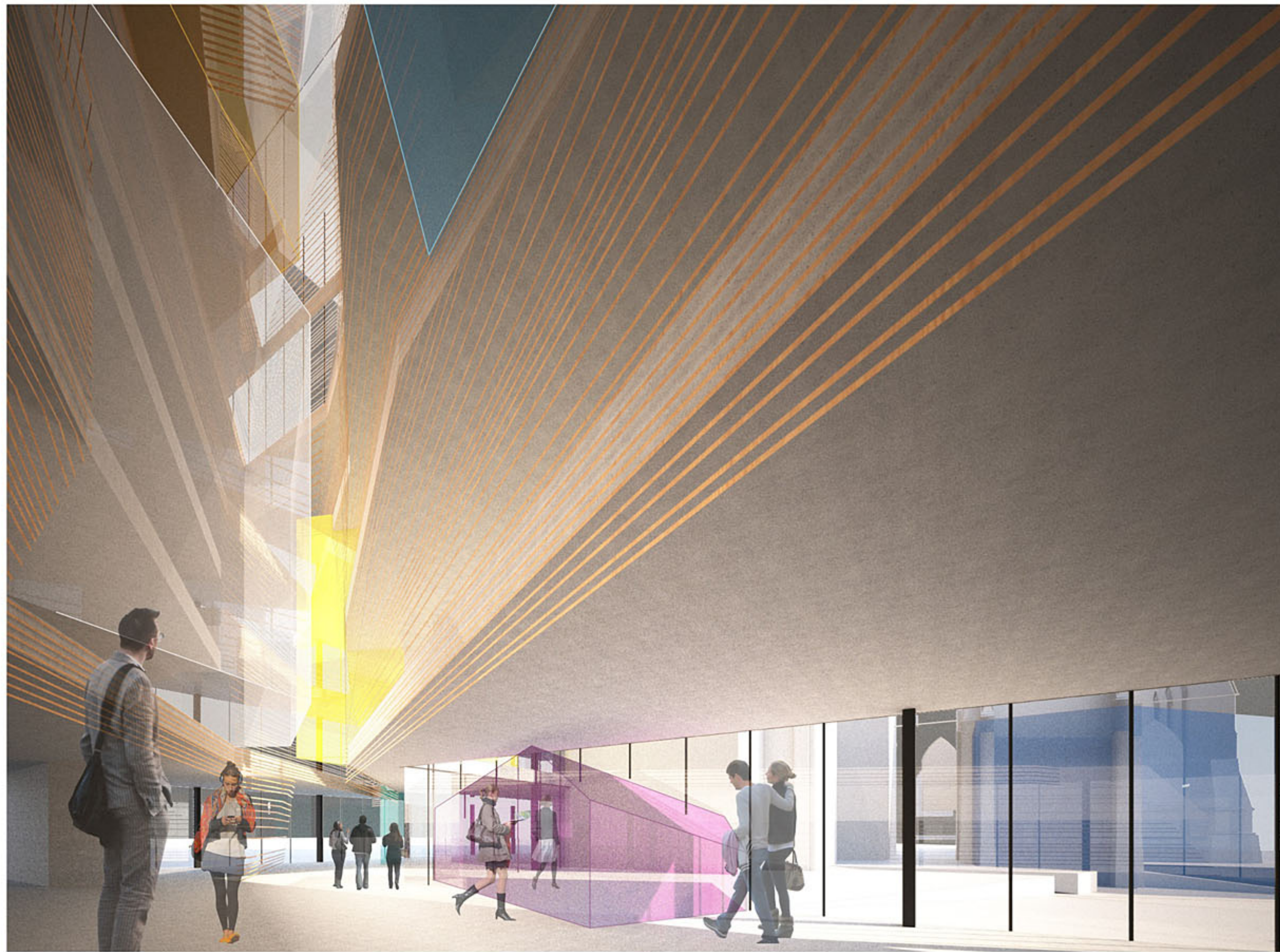
1:200

R+1



1:200





VUE DE L'INTÉRIEUR DE LA FAILLE - VERS L'OUEST

**INTÉRIORITÉ DU PROJET** - LA FAILLE CONSISTE LE CŒUR SPATIAL ET CONCEPTUEL DU PROJET, ELLE EST LE DISPOSITIF SPATIAL PERMETTANT DE METTRE EN SCÈNE LES ATELIERS. SON ORGANICITÉ QUALIFIE L'INTÉRIORITÉ DE LA BIBLIOTHÈQUE, TRAVAILLANT LA LUMIÈRE, LA TEXTURE ET LES RELATIONS VISUELLES. LA RÉSILLE LONGEANT LA FAILLE CRÉE UNE SURFACE UNIFIÉE METTANT EN VALEUR LES ATELIERS DE VERRE QUI Y SONT PROJÉTÉS. CETTE RÉSILLE EST PLUS SERRÉE LÀ OÙ UN FILTRE VISUEL ET ACOUSTIQUE EST NÉCESSAIRE, ET MOINS SERRÉE POUR PROVOQUER DES VIS-À-VIS ENTRE LES PROGRAMMES ET POUR ORIENTER DES VUES.



VUE DE L'INTÉRIEUR DE LA FAILLE - VERS L'EST



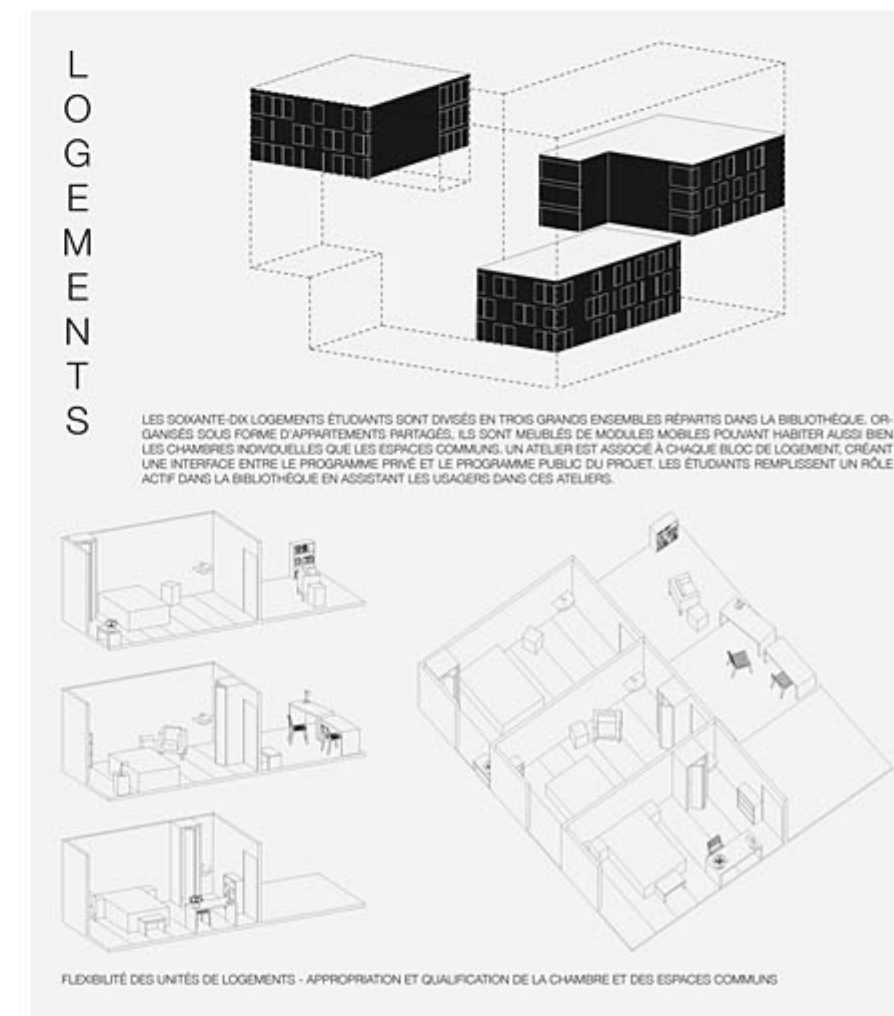
COUPE TRANSVERSALE

ARC 0312

ATELIER D'ARCHITECTURE AVANCÉ 1

IRINA LATEK / GILLES PRUD'HOMME

1/200



LOGEMENTS

LES SCENARIOS DE LOGEMENTS ÉTUDIANTS SONT DIVISÉS EN TROIS GRANDS ENSEMBLES RÉPARTIS DANS LA BIBLIOTHÈQUE. ON GARDE SANS FORME D'APPARTEMENTS PARTAGÉS, LES SONT MISES EN MOUVEMENT POUR HABITER AUSSI BIEN LES CHAMBRES INDIVIDUELLES QUE LES ESPACES COMMUNS. UN ATELIER EST ADJACENT À CHAQUE BLOC DE LOGEMENT, CRÉANT UNE INTERFACE ENTRE LE PROGRAMME PRIVÉ ET LE PROGRAMME PUBLIC DU PROJET. LES ÉTUDIANTS REMPLISSENT UN RÔLE ACTIF DANS LA BIBLIOTHÈQUE EN ASSISTANT LES USAGERS DANS LES ATELIERS.



FLEXIBILITÉ DES UNITÉS DE LOGEMENTS - APPROPRIATION ET QUALIFICATION DE LA CHAMBRE ET DES ESPACES COMMUNS

PASCAL BURSAULT ET LAURENCE POUX

13 DÉCEMBRE 2015