

**COMPLEXE CULTUREL ET SPORTIF ROSEMONT**

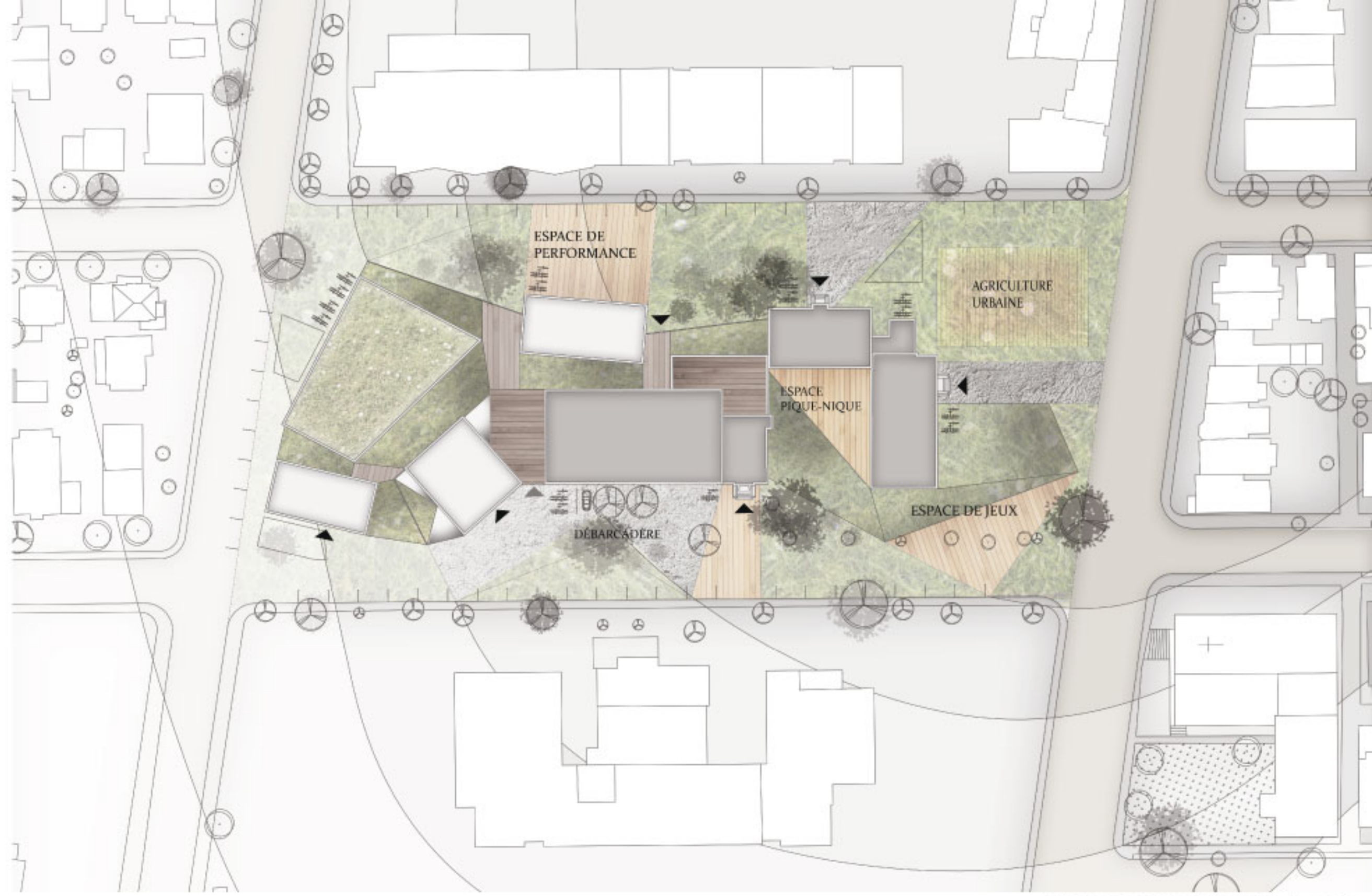
Équipe de Conception  
Decubber Marika  
Mume Philipp

Localisation  
Quartier Rosemont-La-Petite-Patrie

Superficie  
3971 m<sup>2</sup>

Budget  
20 millions

Boudrias Gabrielle  
Legris Charles  
Quach Alyssa  
Marleau Benoît  
Yvon-Leroux Jacob

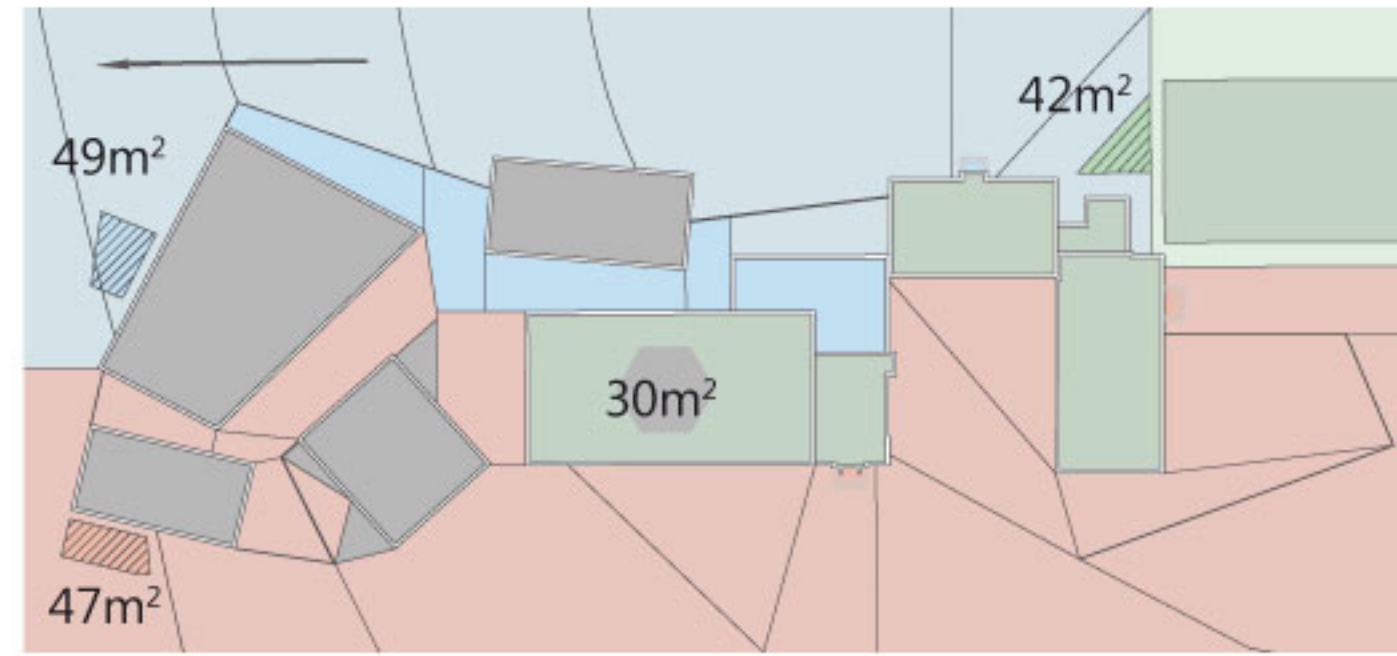


IMPLANTATION 1:500

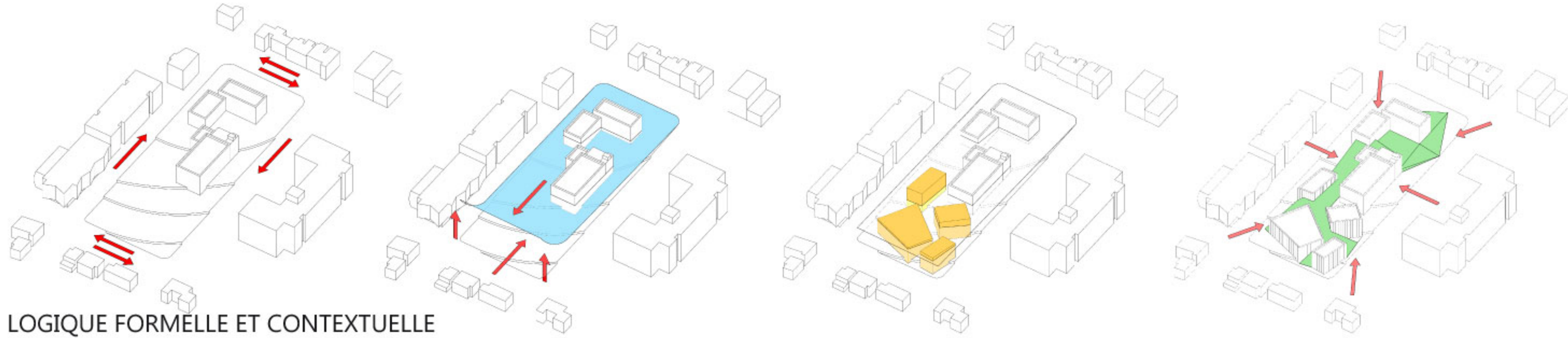
**SYSTÈMES DE DÉVELOPPEMENT DURABLE**

Fort	
ÉNERGIE ET ATMOSPHÈRE	80%
AMÉNAGEMENT ÉCOLOGIQUE DES SITES	77%
MATÉRIAUX ET RESSOURCES	75%
Acceptable	
GESTION EFFICACE DE L'EAU	73%
SENSIBILISATION ET FORMATION	66%
QUALITÉ DES ENVIRONNEMENTS INTÉRIEURS	62%
À améliorer	
EMPLACEMENT ET LIAISONS	40%
INNOVATION ET PROCESSUS DE CONCEPTION	36%

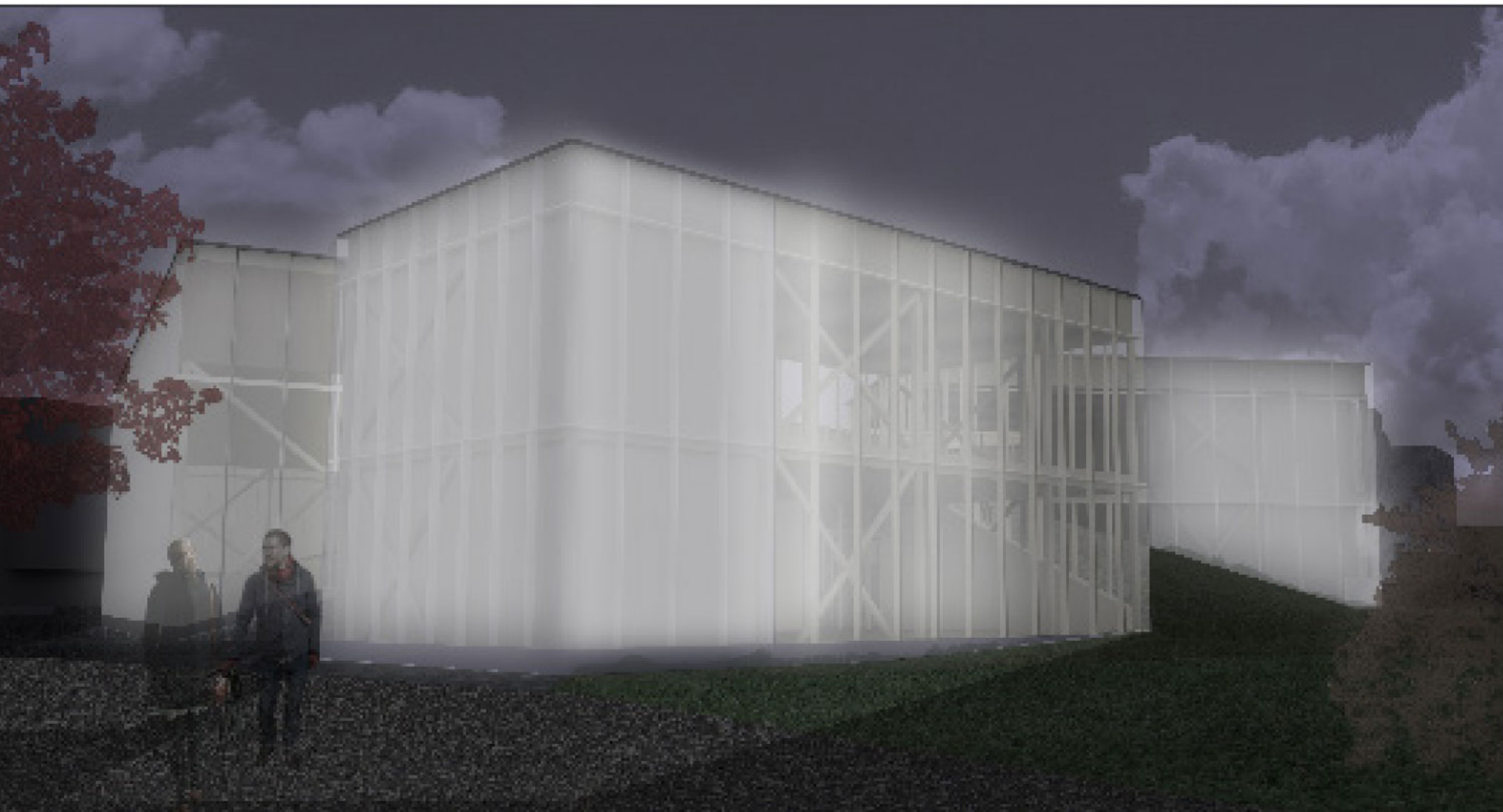
**ÉCOULEMENT DES EAUX PLUVIALES**



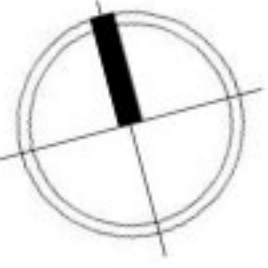
- Nœuds filtrantes
- Bassins versants
- Rétention des eaux de pluies en toiture
- Masse hydrothermique
- Écoulement vers le puits



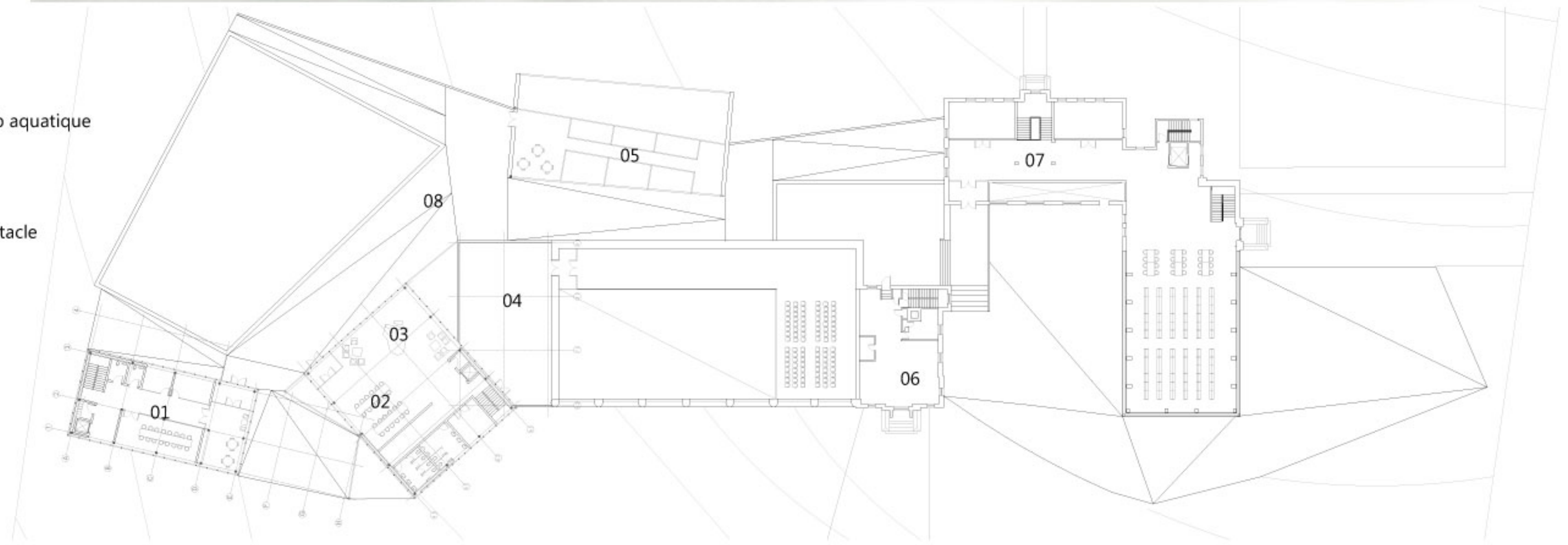
LOGIQUE FORMELLE ET CONTEXTUELLE



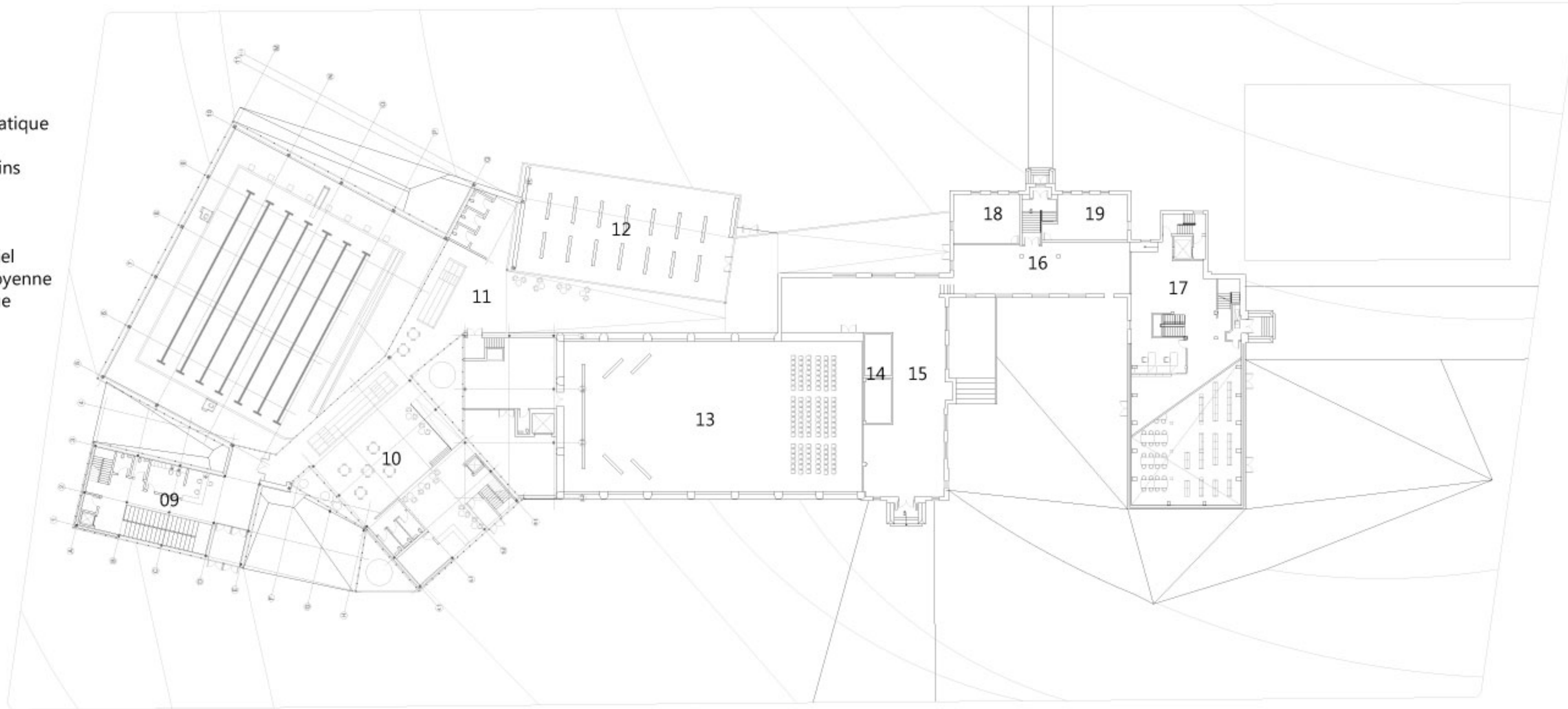




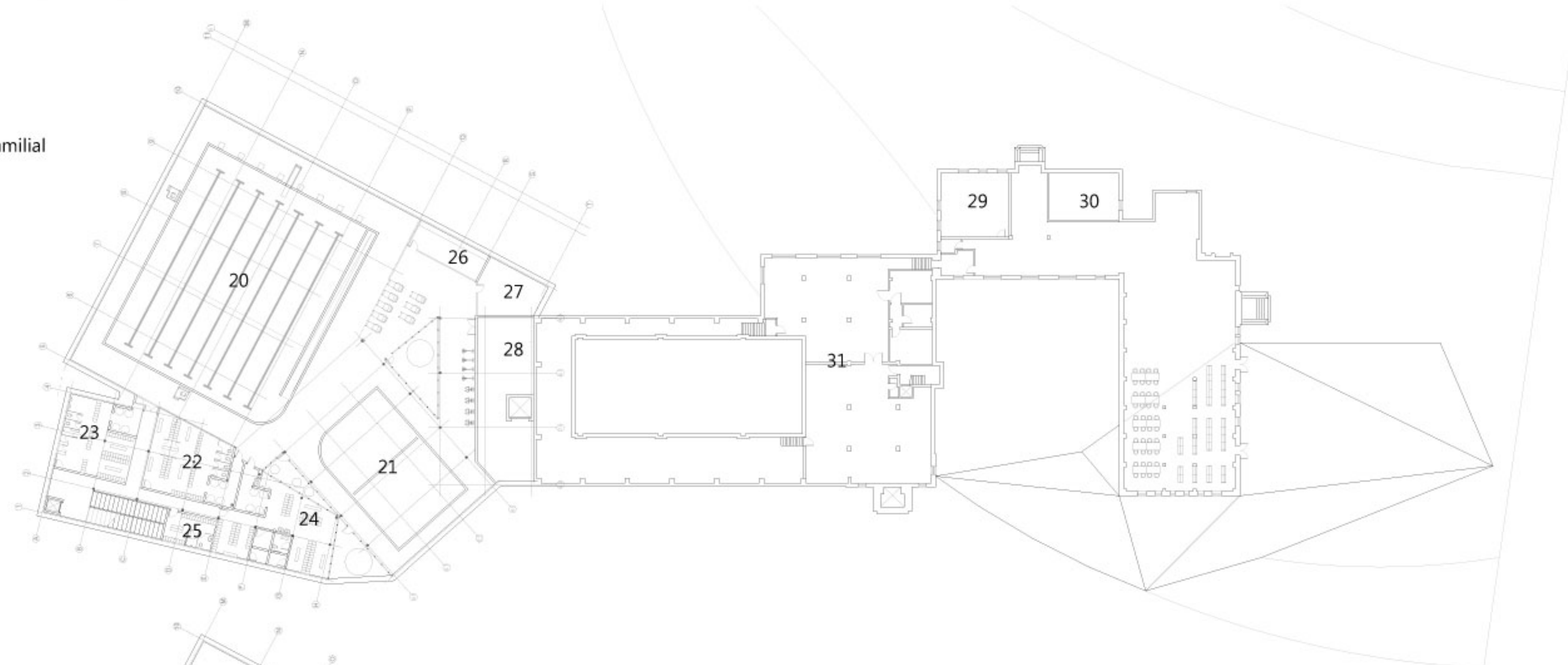
- 01 Administration club aquatique
- 02 Salle de lecture
- 03 Salle de musique
- 04 Terrasse
- 05 Ateliers d'artistes
- 06 Régie salle de spectacle
- 07 Bureaux
- 08 Toiture accessible



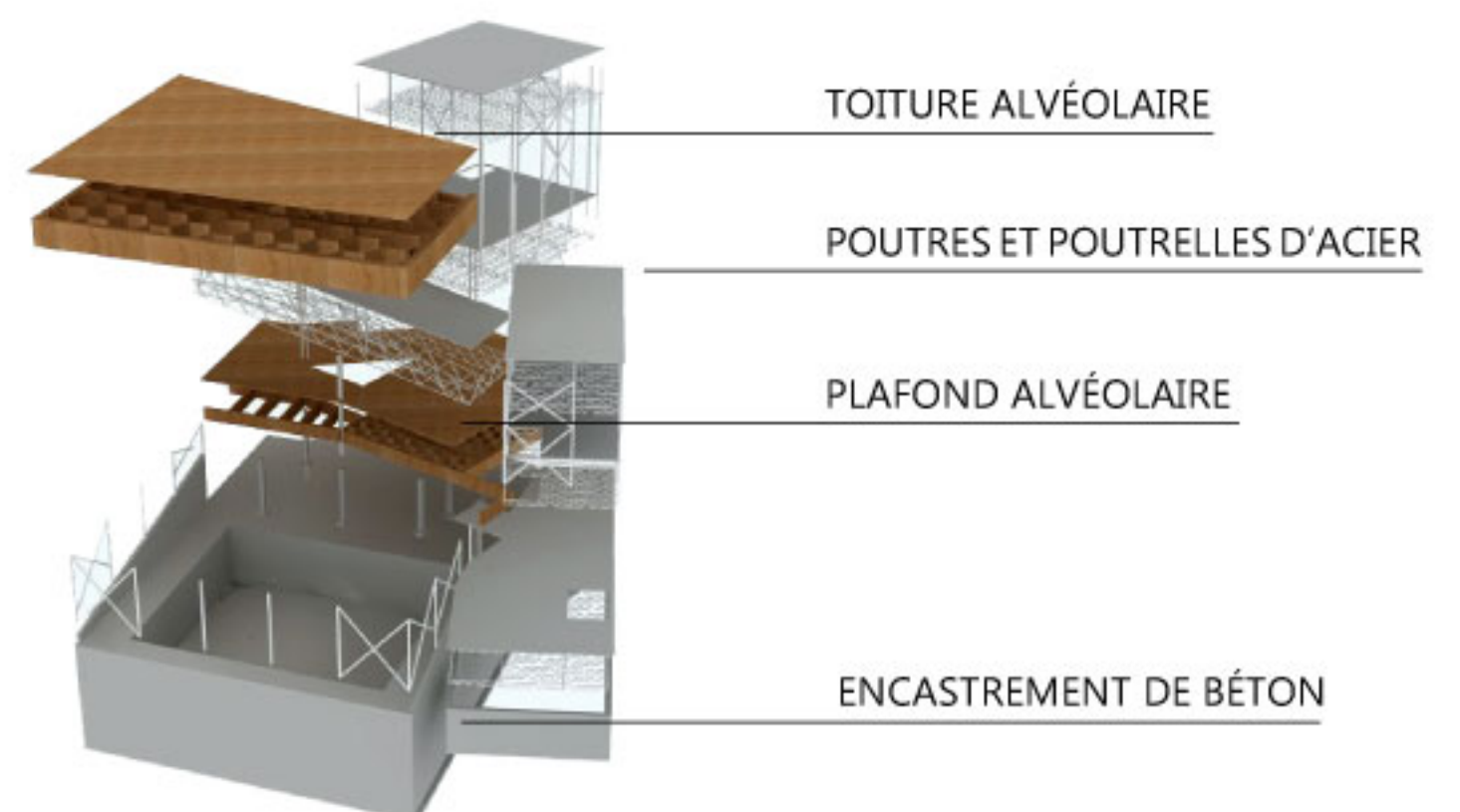
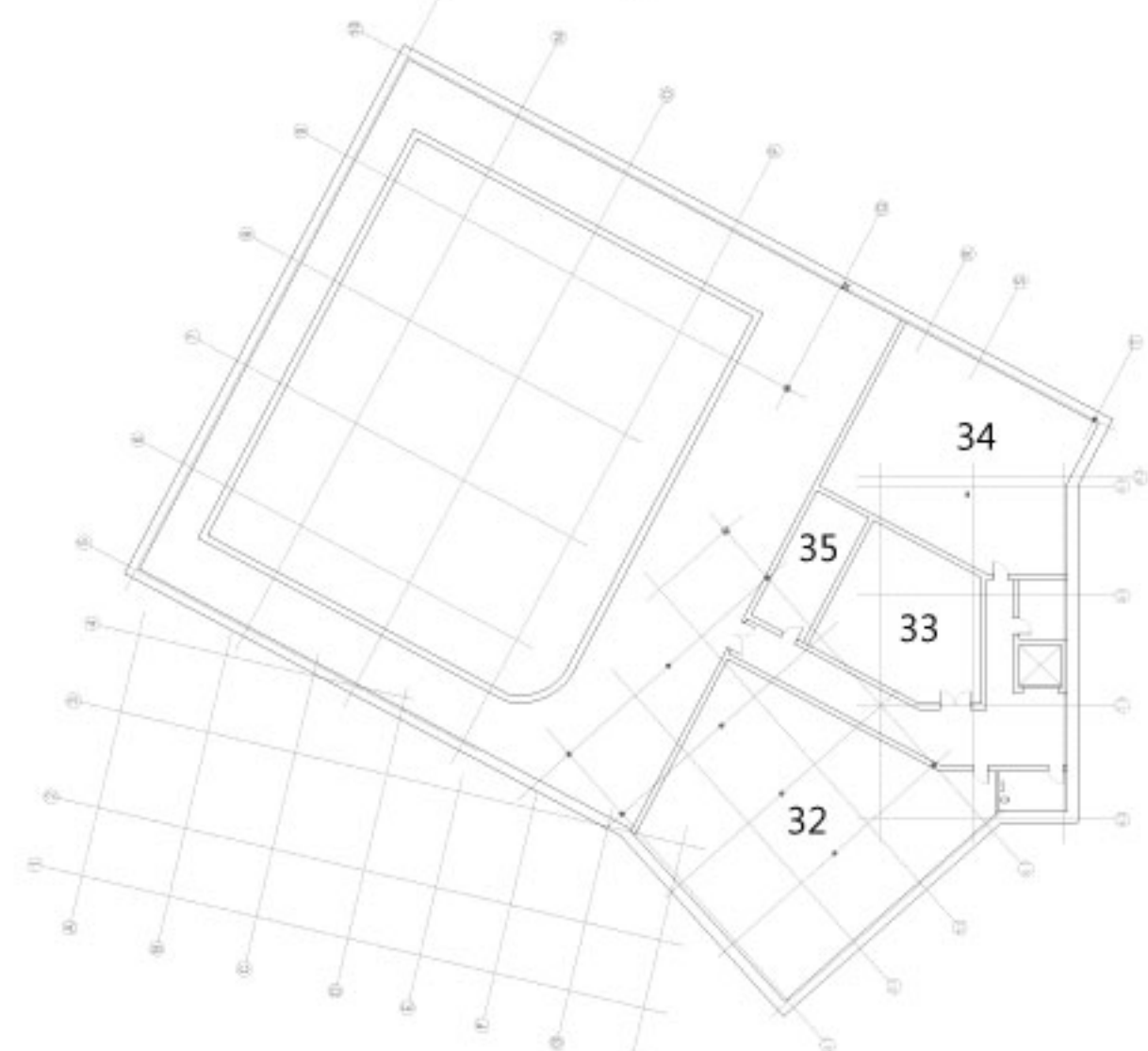
- 09 Accueil Centre aquatique
- 10 Café
- 11 Mezzanine et Gradins
- 12 Exposition
- 13 Spectacle
- 14 Billetterie
- 15 Espace évènementiel
- 16 Accueil Maison citoyenne
- 17 Accueil Bibliothèque
- 18 Salle d'activités
- 19 Cuisine Collective



- 20 Bassin semi-olympique
- 21 Pataugeoire et bassin familial
- 22 Vestiaire Femme
- 23 Vestiaire Homme
- 24 Vestiaire Famille
- 25 Vestiaire Sauveteurs
- 26 Régie Premier Soins
- 27 Salle de formation
- 28 Dépôt
- 29 Bureaux
- 30 Rangement
- 31 Mécanique

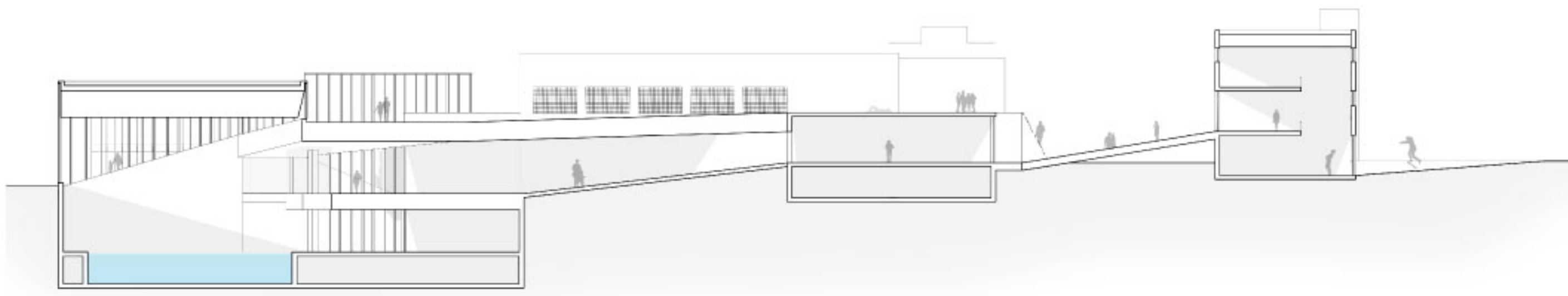


- 32 Chaufferie
- 33 Salle électrique
- 34 Salle mécanique
- 35 Dépôt

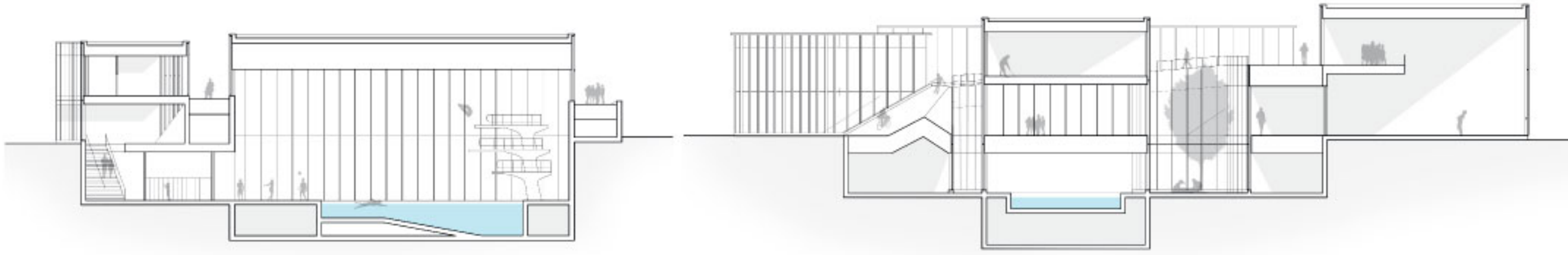
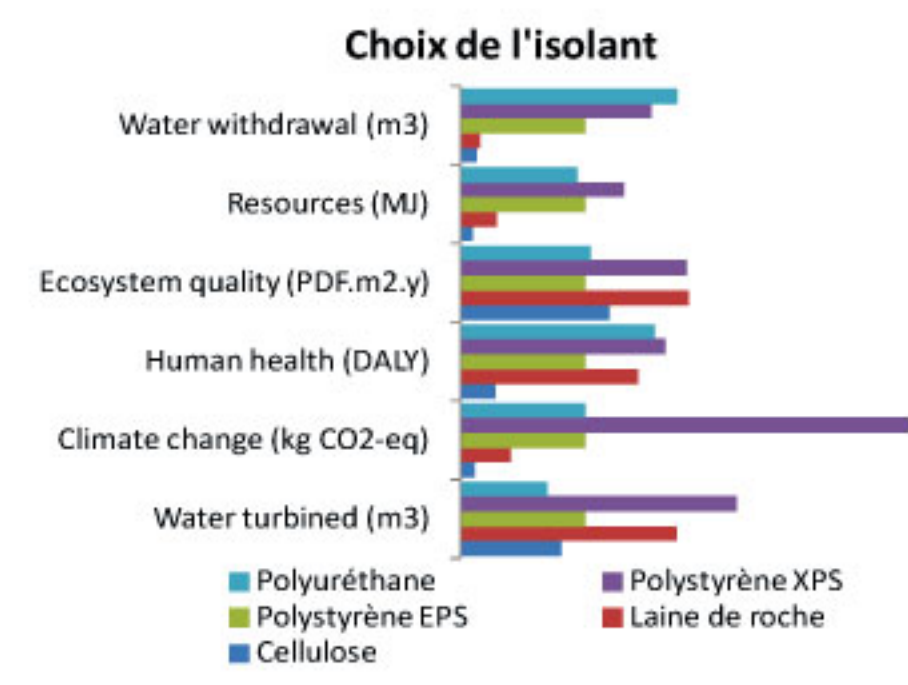


AXONOMÉTRIE STRUCTURELLE

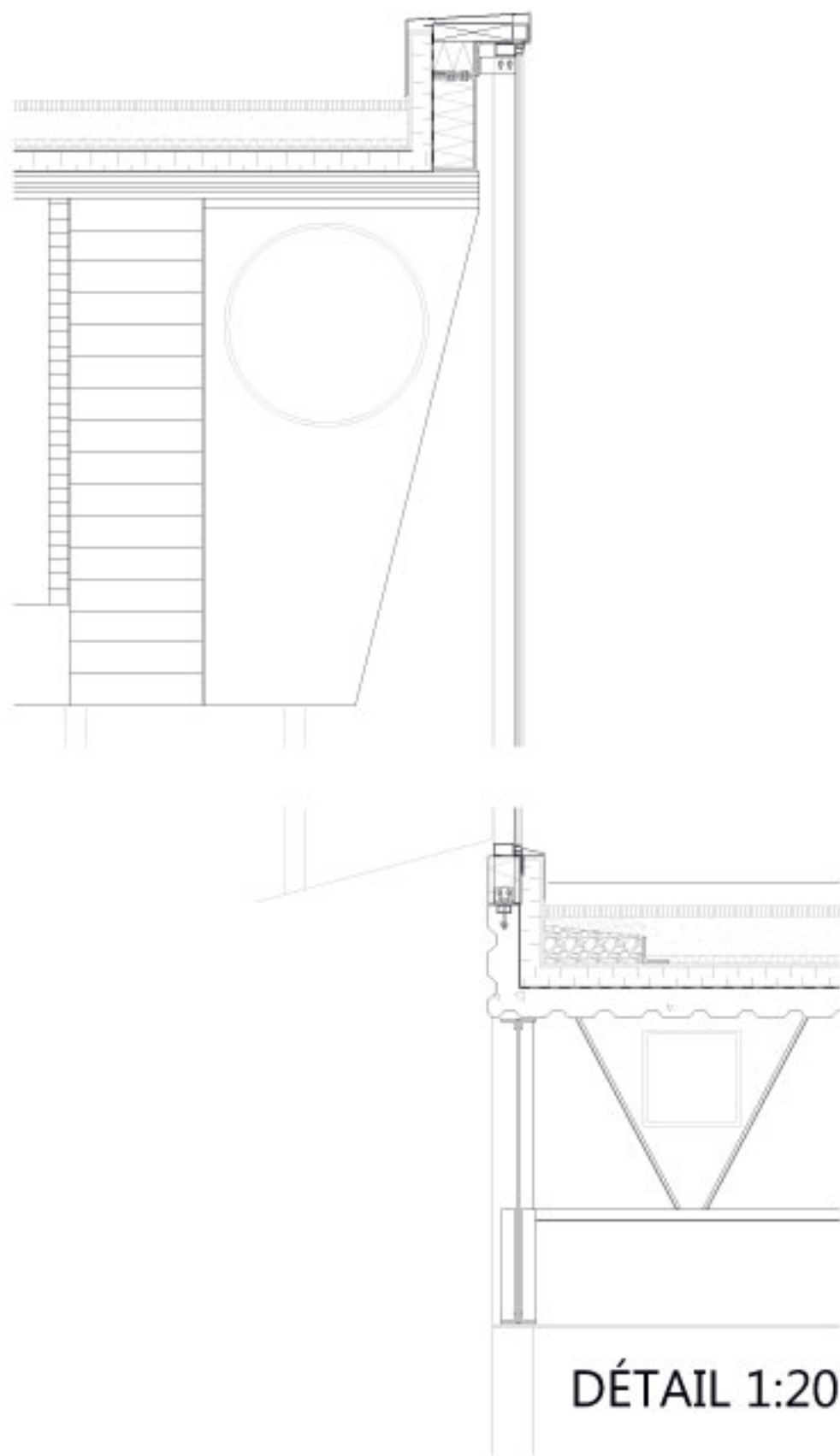
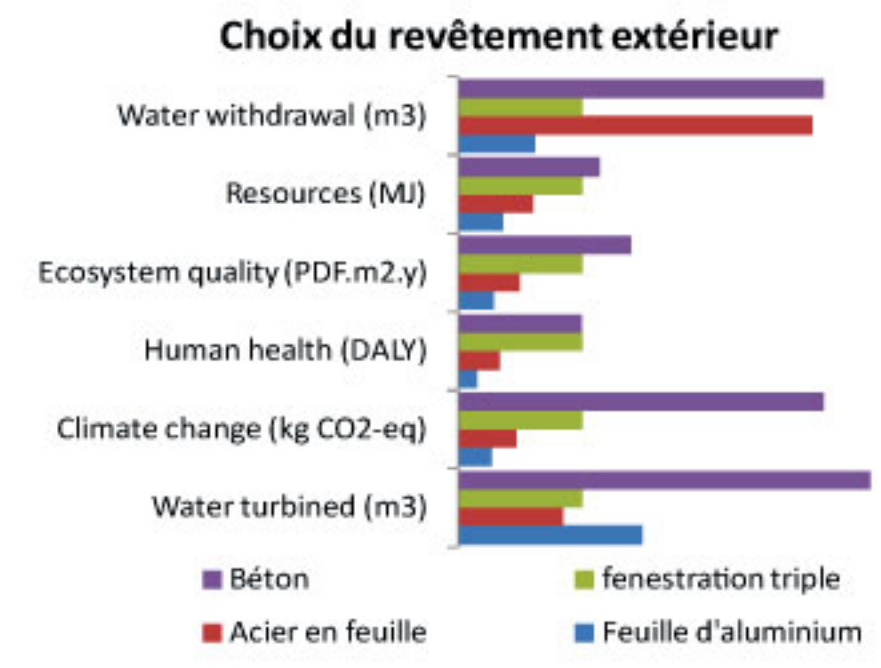




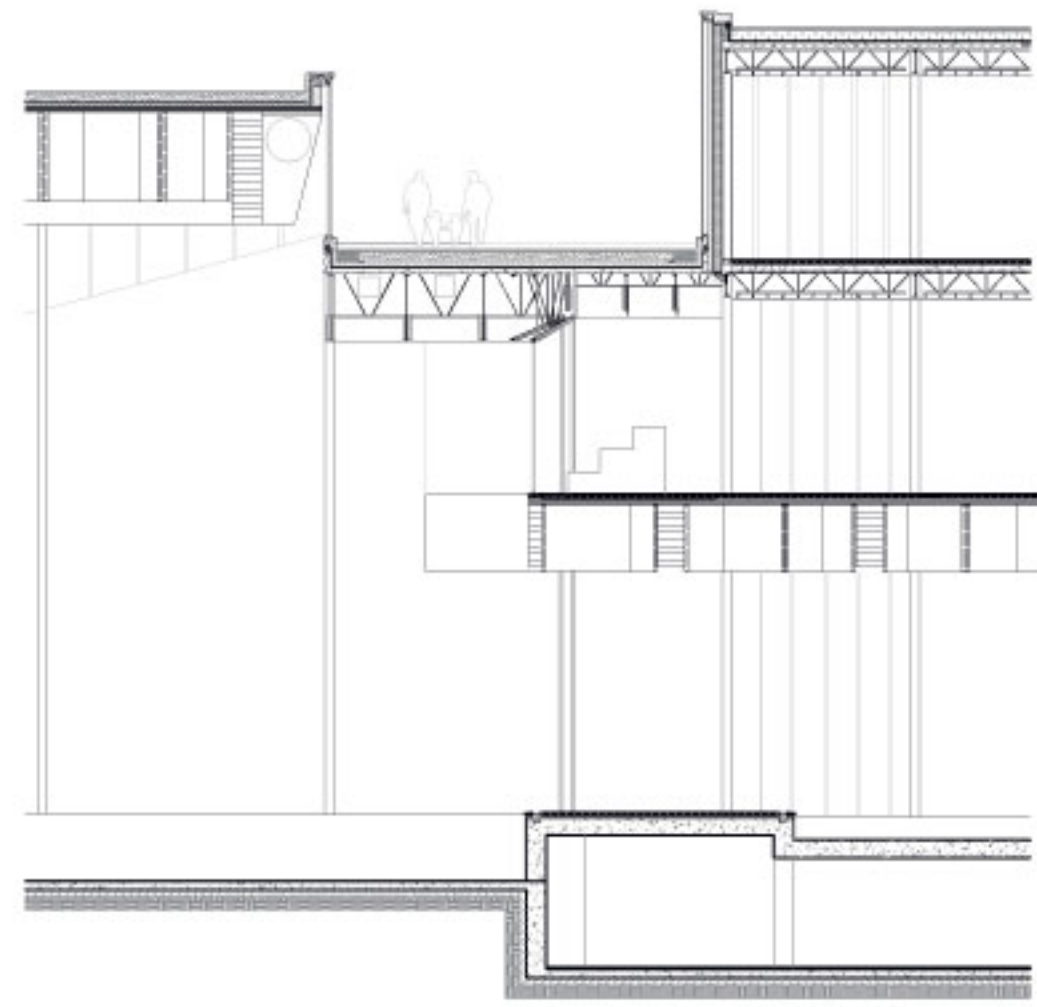
COUPE LONGITUDINALE



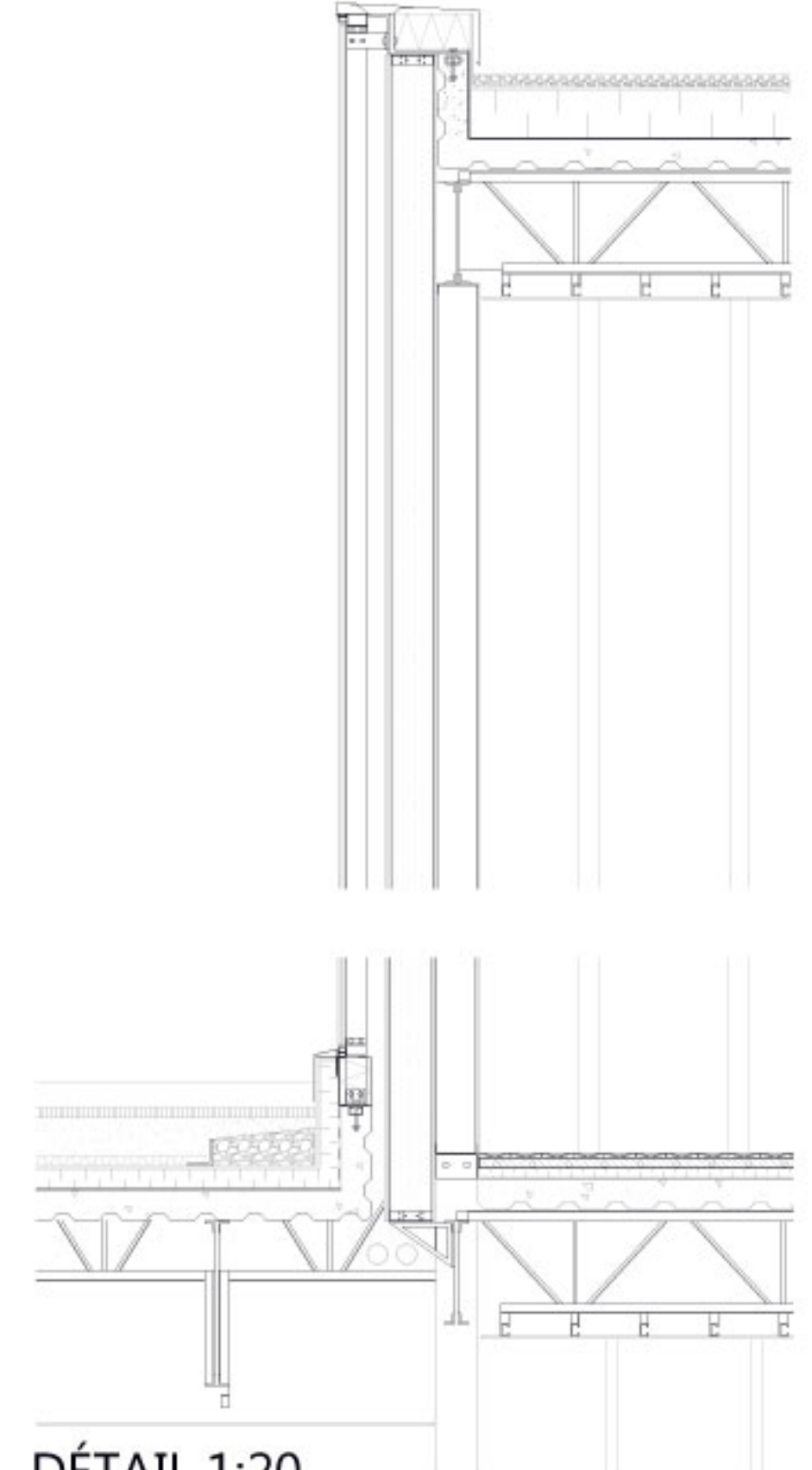
COUPES TRANSVERSALES



DÉTAIL 1:20



FRAGMENT 1:100



DÉTAIL 1:20



MAGNOLIA SOULANGEANA

- Nécessite peu de soleil
- Nécessite une protection contre le vent
- Hauteur de 5m
- diamètre de 3m

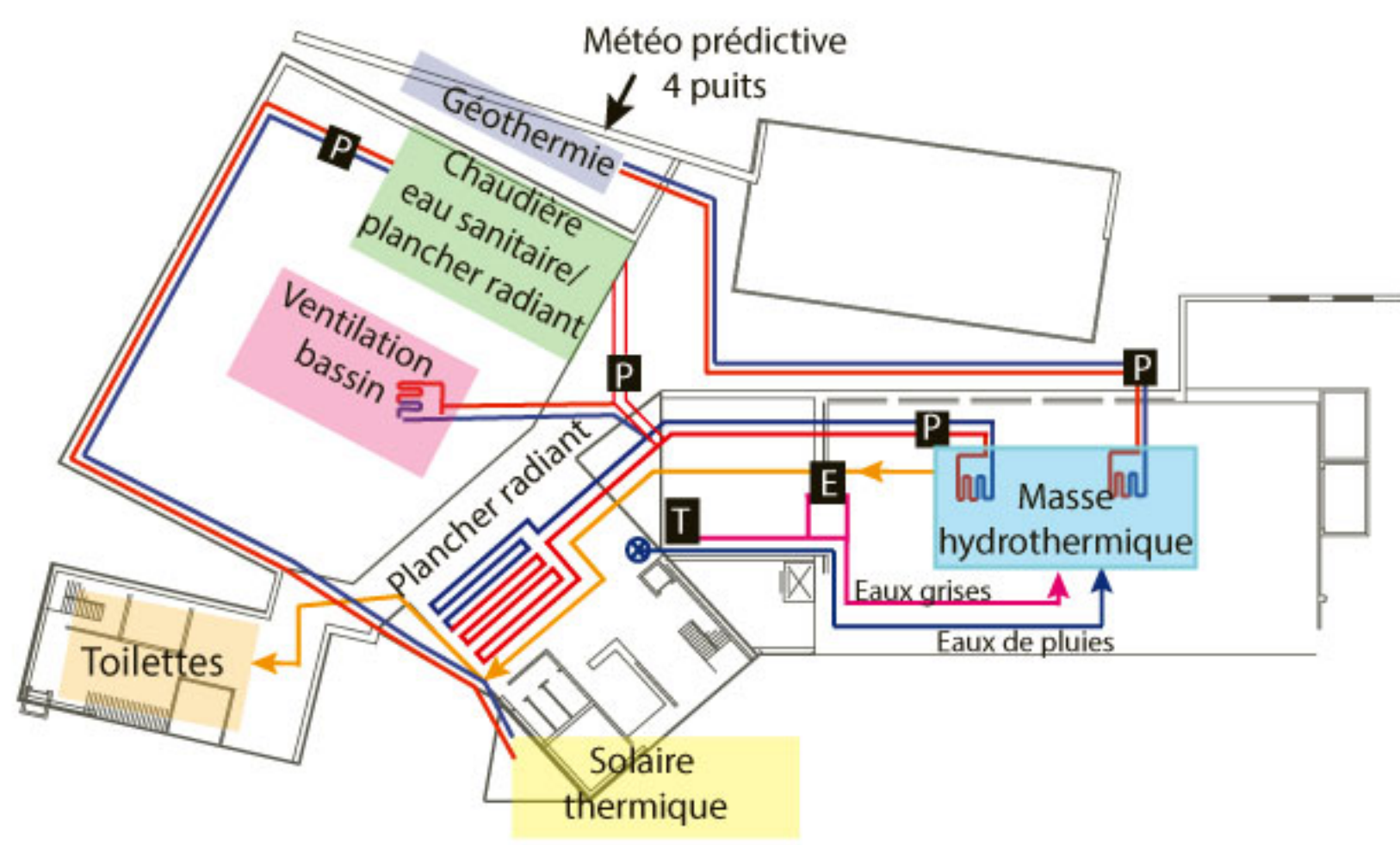
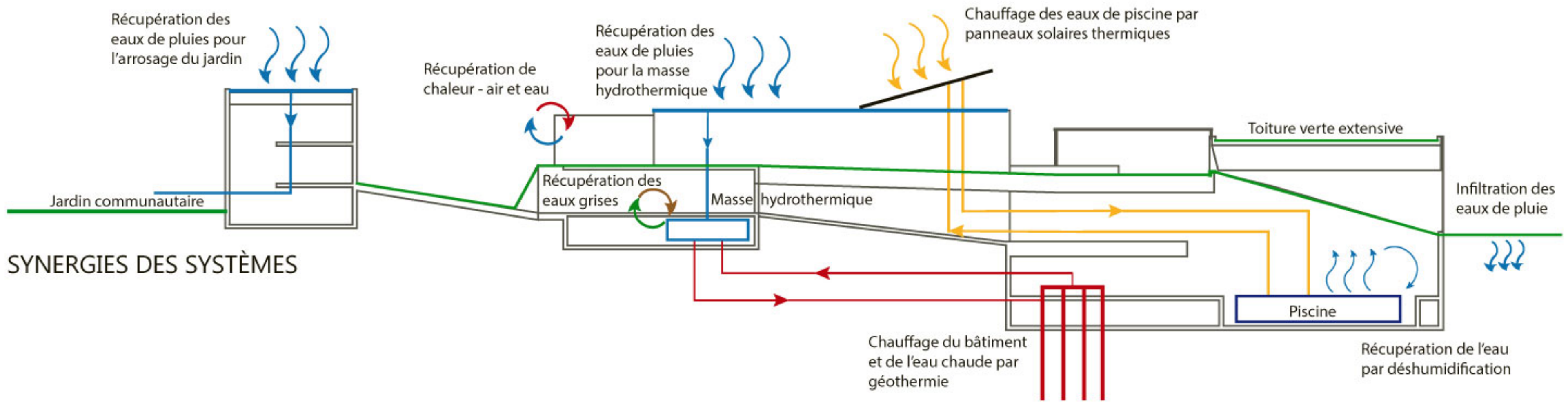


MALUS CORALBURST

- Nécessite peu de soleil
- Ne nécessite aucune protection hivernale
- Hauteur de 1.5 m à 2.5 m
- diamètre de 0.7 m à 1m







- ### Légende
- C** Chaudière
  - D** Déshumidificateur
  - E** Échangeur de chaleur
  - P** Pompe
  - T** Traitement des eaux grises

