



Pulsation

équipe no.5

Bourgeois Bianka - Ingénieur

Brabant Mathieu - Architecte

Brault Philippe - Urbaniste

Campeau Claudia - Architecte

Cohen Axel - Designer de l'environnement

Coppens Benoît - Architecte de paysage

Villeneuve Julie - Conseillère en communication

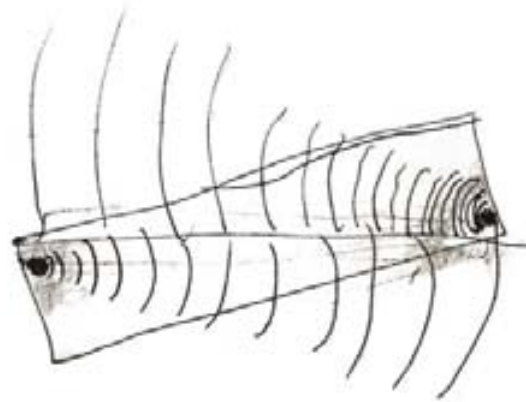
Facilitateur > Martineau Soto Sébastien - Architecte

écoFacto

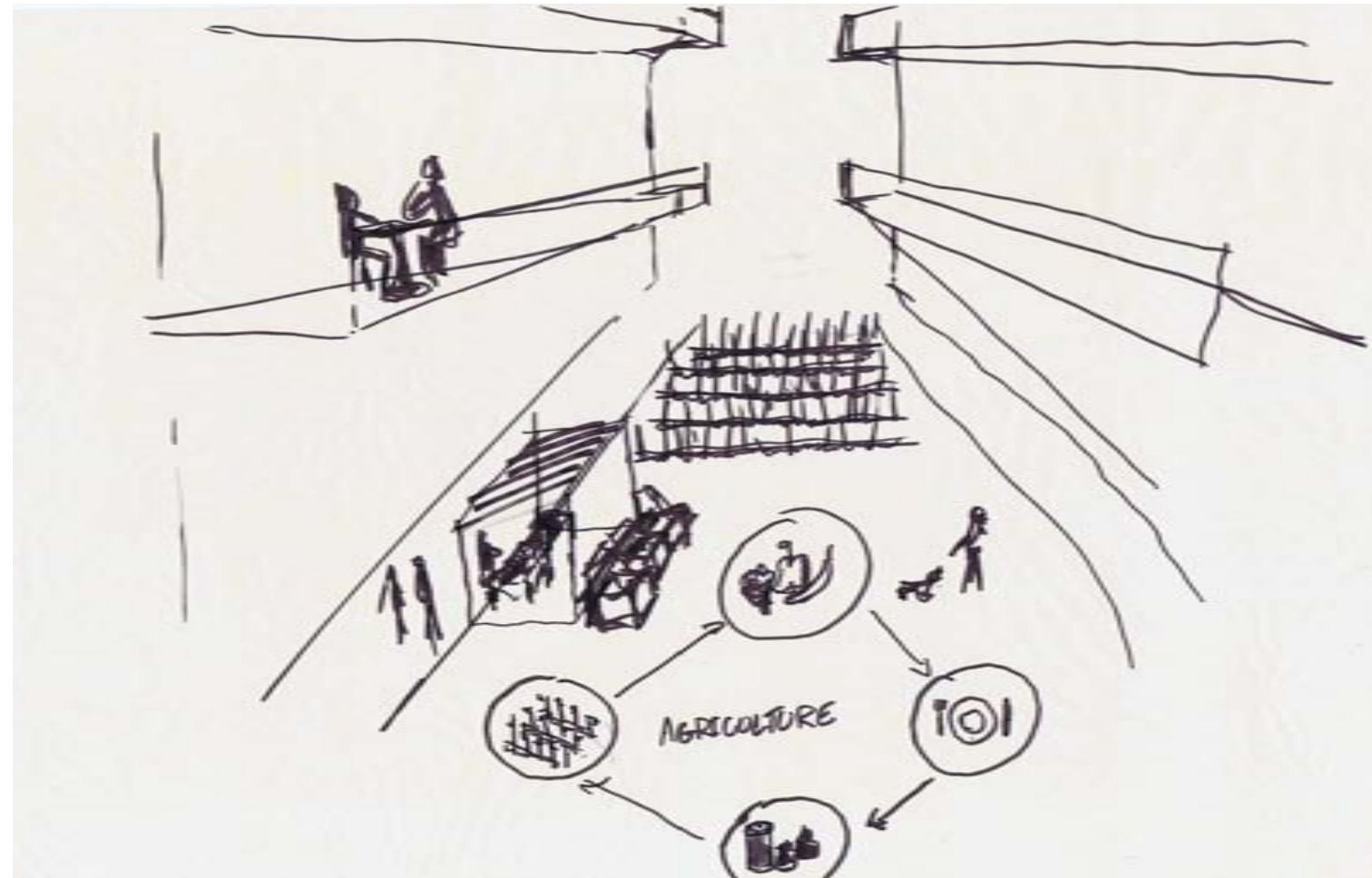
Pulsation conceptuelle

La pulsation cardiaque est un mouvement qui relie le cœur au corps, qui le nourrit. Nous voulons recréer le cœur communautaire du quartier dans l'îlot de la STM ; en répondant aux besoins des habitants du quartier, le projet Pulsation créera un mouvement communautaire qui desservira les rues du quartier dans une idée de mixité sociale et leur fournira services, espaces communautaires, etc.

La pulsation est une onde de choc, elle a des répercussions et crée des mouvements de va-et-vient. Le quartier devient organique, vivant... d'où l'idée d'un battement de cœur.



Pourquoi du projet : ramener la vie dans cette partie de la Rue Mont-Royal, tout en créant un nouveau point névralgique important, un pôle d'attraction, dans la vie de quartier du Plateau Est.



Pulsation sectorielle

Carte de phil du quartier

- Présentation du secteur
- Analyse du quartier
- Bcp de patrimoine... stm, tram way, calèche
- N'est pas offert : services, CPE, biblio...

Services déjà présents dans le quartier:

sport, parcs et espaces verts

Analyse socio-démographique;

- Emploi

(travailleurs à domicile – locaux communs pour espace d'échange et d'env. durable et réduction de cons. d'énergie)

Présentation des problématiques

Influences (avenir)

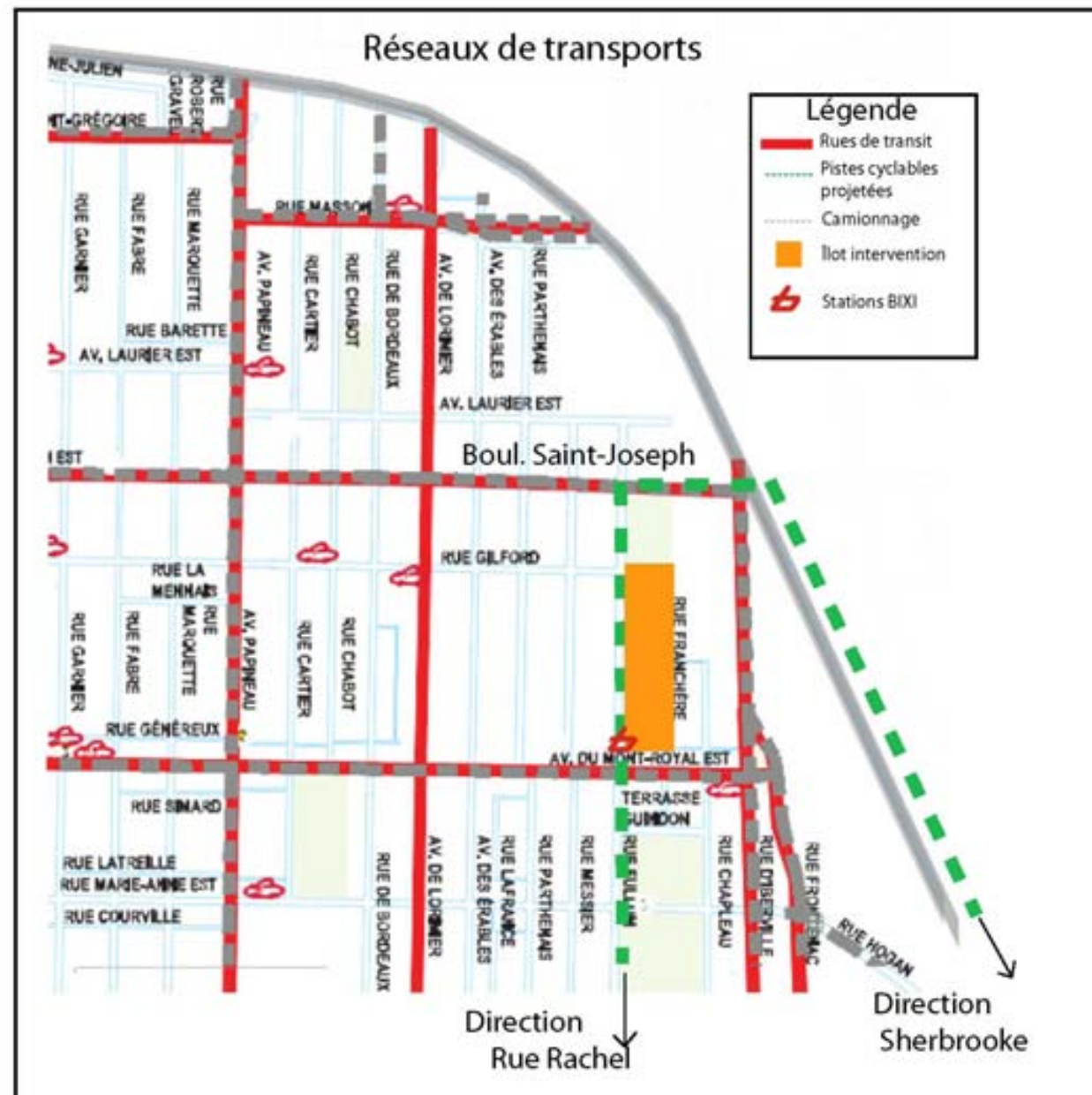
-Prendre en compte Platopolis et l'autre développement immobilier... Penser qu'avec le développement immobilier, le dernier bastion industriel passé (bâtiment vert de la SPVM) va sauter... mettre carte pour expliquer que les popu de l'autre côté d'Iberville vont venir... d'où notre couloir de mouvement... on ouvre de mont-royal vers l'autre côté du chemin de fer...

Des enjeux

- Globaux
- Urbains
- Locaux



écoFacto



Pulsation de mouvement

Transport durable: la marche et le vélo sont priorités dans notre zone d'intervention.

Intervenant potentiels:

- Bécik Vert
- Bixi

Développement d'une piste cyclable sur Fullum; lien avec réseau existant et prévu de la Ville de Montréal.

Rue Franchère : diminution de la largeur pour la rication.

Connexion avec le Parc; onde de choc que l'on crée vers l'arrondissement Rosemont.

Pulsation culturelle

Répond à un besoin de la art des citoyens

Concept : culturel

Patrimoine gardé dans un bâtiment, dan la tame au
sol de chemin de trmway, d'un coin de l batisse ds la
nouvelle biblio

Marché avec arcades transitoire

biblio



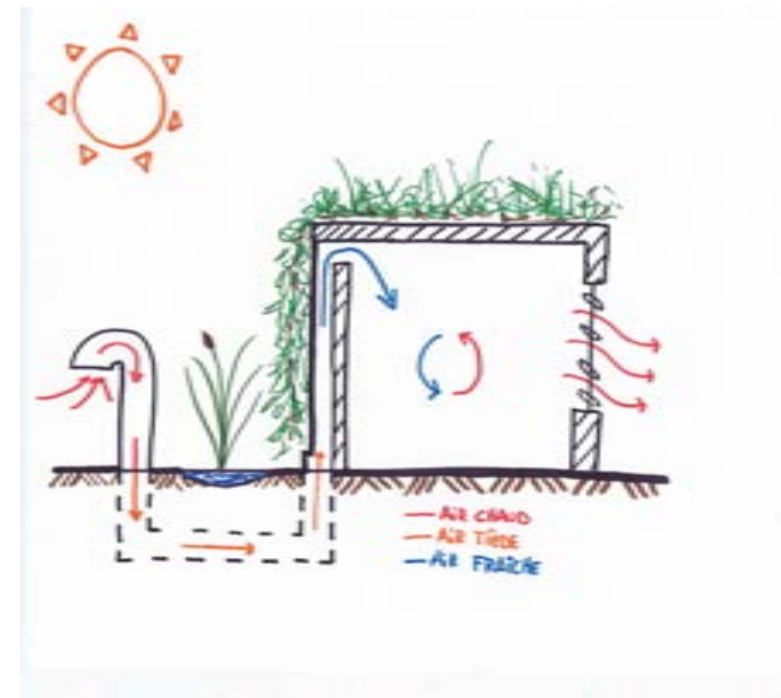
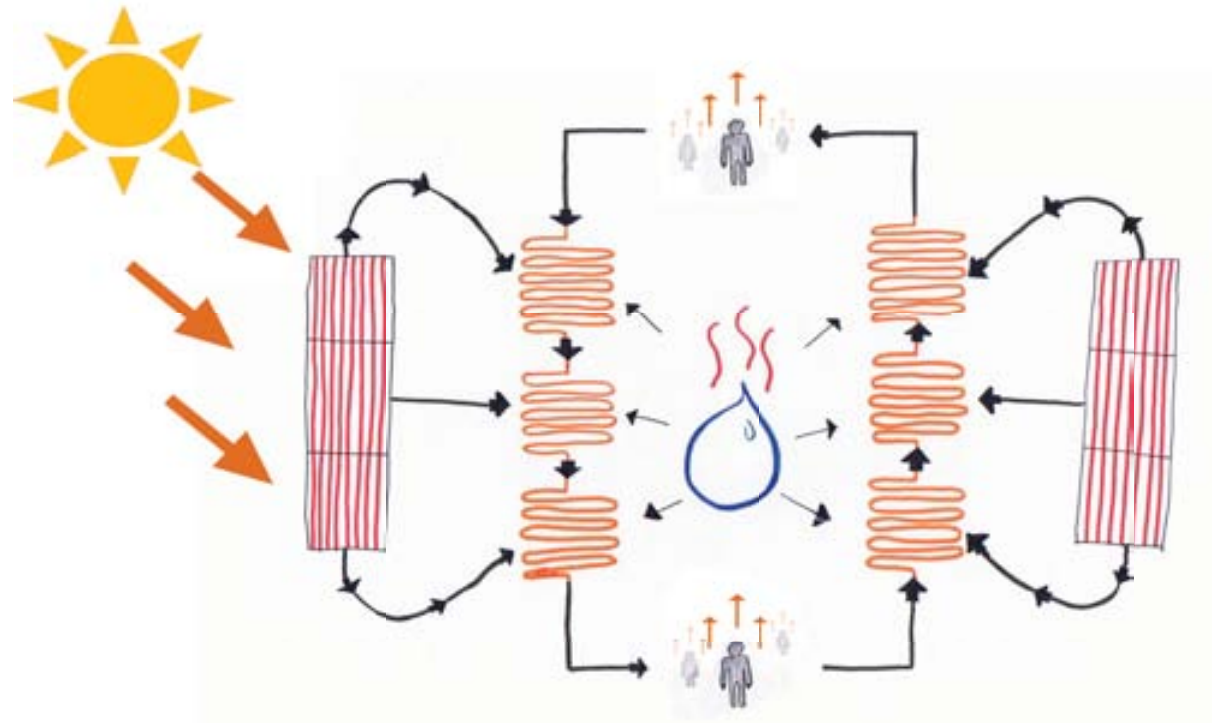
Pulsation architecturale

La morphologie du site est structurée en fonction de l'interaction créée par les deux pôles aux extrémités du site, le premier pôle à vocation commerciale et le deuxième, à vocation culturelle et communautaire. Les deux parties se connectent par une promenade extérieure située à l'intérieur du lot où l'interaction entre les espaces publics et privés, représentant à leur meilleur la richesse du quartier;

écoFacto

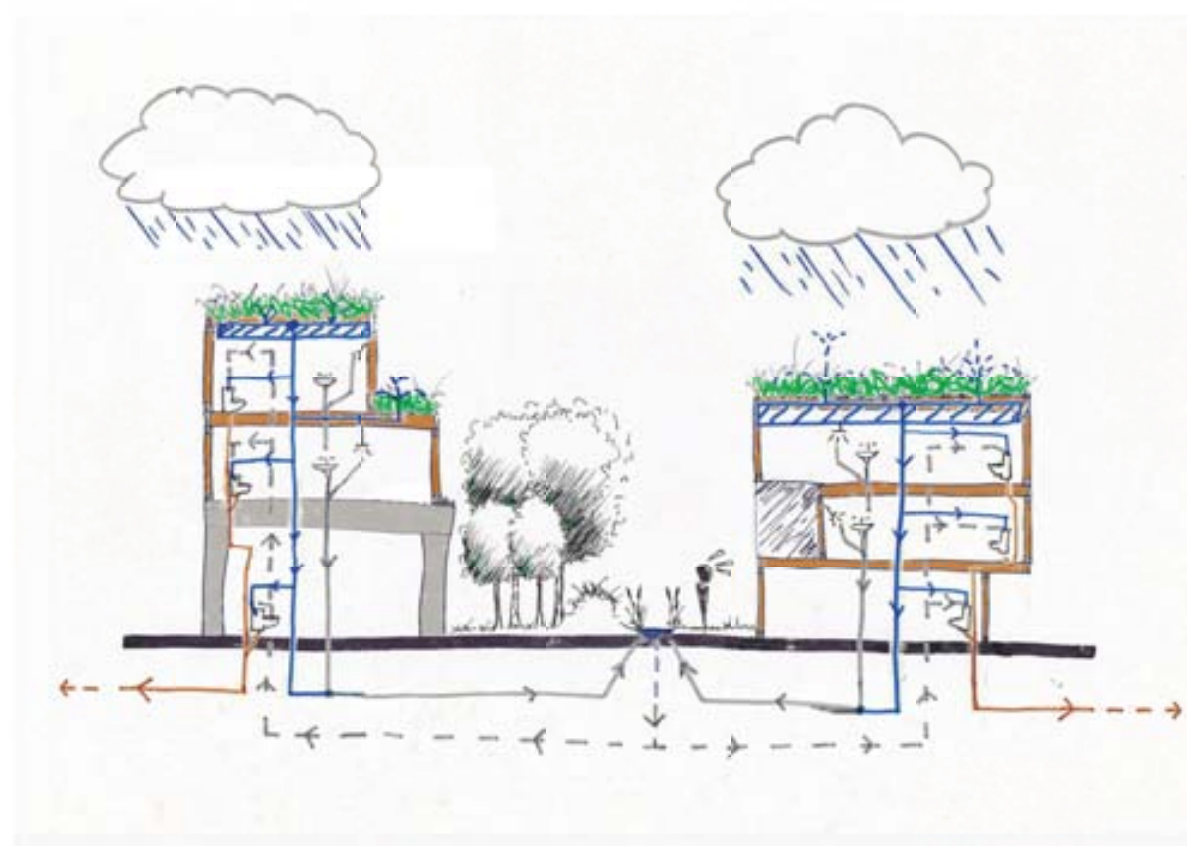
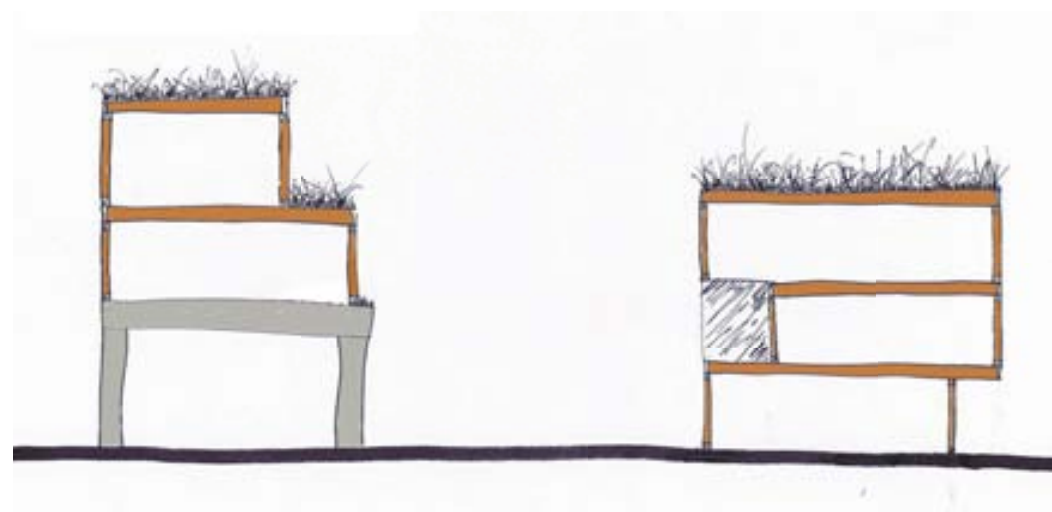
Pulsation durable

Les systèmes d'activation du bâtiment sont en symbiose avec sa pulsation interactive extérieure et intérieure qu'elle a avec son quartier. Notre objectif de base, de créer des pulsations, se retrouvent aisément dans nos systèmes mécaniques. Le partage de chaleur entre bâtiments effectué par le système de planchers radiants alimenté par la chaleur produite par l'activité humaine. Il en est de même pour l'échange d'énergie avec l'environnement extérieur naturel.



Pulsation de génie

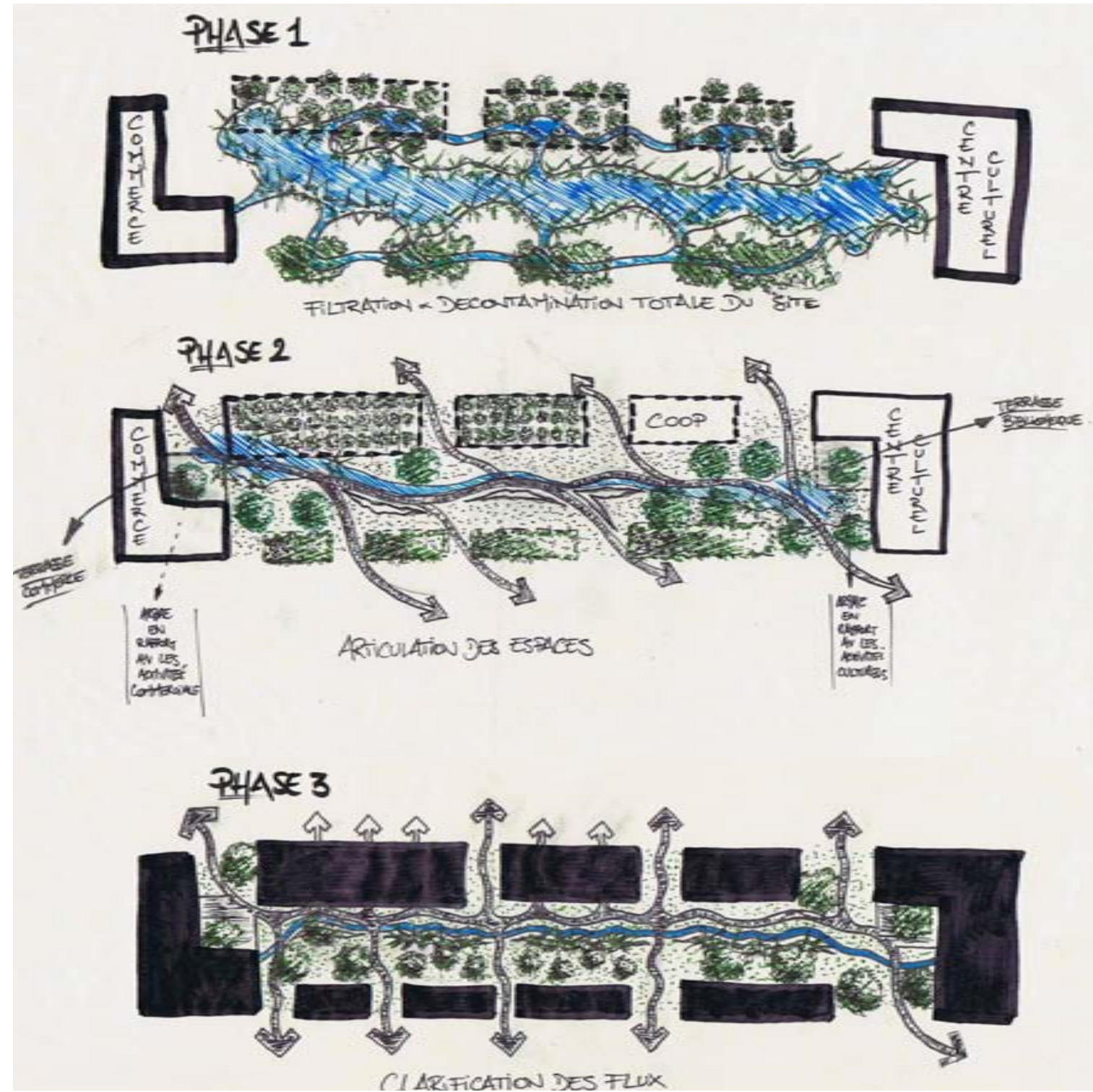
La structure de béton qui est conservée apporte un élément marqueur entre les usages du bâtiment. L'ajout d'une structure de bois pour la compléter poursuit l'idée de l'écologie car le bois est un grand séquesteur de CO2. De plus, il est couramment utilisé dans notre industrie au Québec.



Le réseau de rétention d'eau est fait en fonction de créer un aller-retour entre les différents types d'eau et leur utilisation pour désengorger au maximum le réseau d'aqueduc municipal.

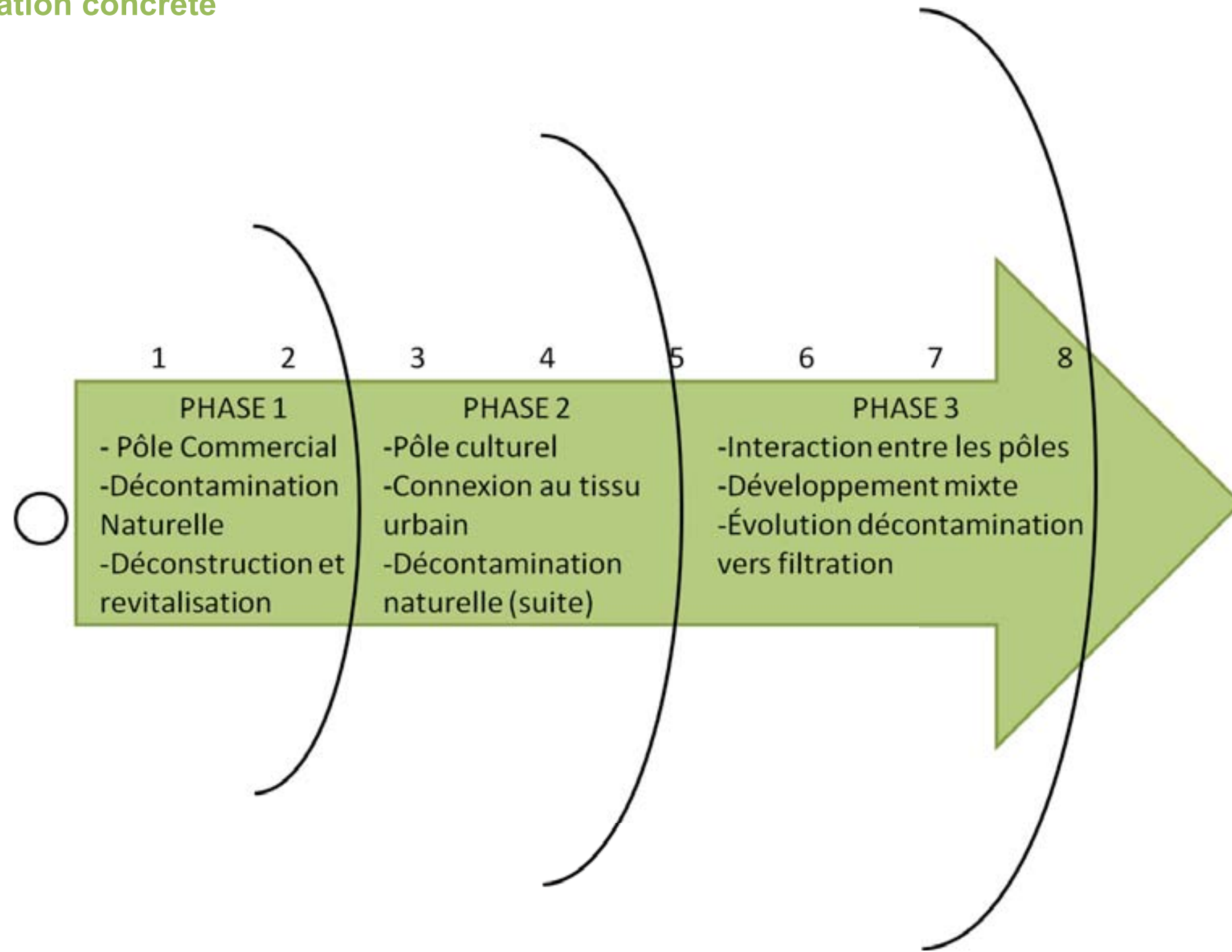
Pulsation paysagère

Le développement du projet s'établit sur trois étapes temporelles.



écoFacto

Pulsation concrète



Pulsation finale