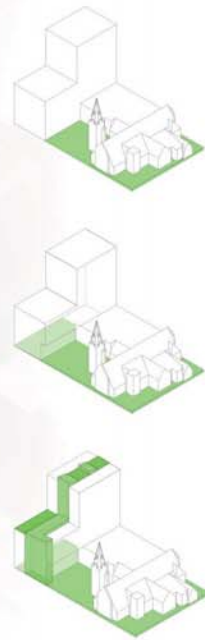


FLÖ

_CONTAMINATION VÉGÉTALE EN MILIEU URBAIN

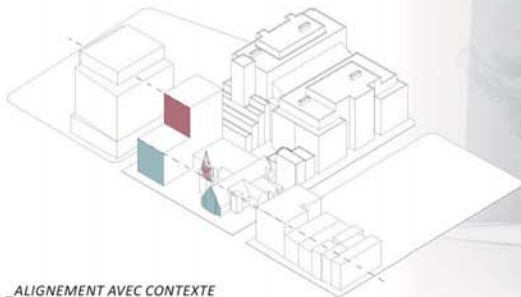
_ ROMILDA REDA & LAURENCE LELIÈVRE

Le site apparaît comme une ouverture végétale sur la rue Sainte-Catherine et présente un potentiel dans l'exploitation de ce côté naturel au milieu d'une rue urbaine minérale. La première intention du projet fut de conserver cette végétation et de l'étendre à l'échelle du bâtiment. Ainsi, le parc vert contamine le nouveau bâtiment pour créer une continuité entre l'extérieur et l'intérieur tout d'abord en animant le rez-de-chaussée avec un parc de végétation. Cette continuité se fait sentir également par un gradin qui permet de s'installer confortablement autant à l'intérieur qu'à l'extérieur et profiter de ce riyau végétal. Le presbytère de l'église Saint-James, étant mitoyen au site du projet, a été conservé dans le but d'intégrer au programme les services actuels offerts par l'église aux personnes dans le besoin. Son enveloppe en pierre massive se prolonge à l'intérieur de la bibliothèque, pour ainsi distinguer le volume arrière du projet accueillant le centre culturel. Le réaménagement de celui-ci permet une entrée dans le foyer de la salle de spectacle et offre des espaces génériques modulables pour les activités culturelles du quartier. L'utilisation de la végétation s'insère également comme fil conducteur entre les différents programmes et volumétrie du projet. La transition végétale se fait autant horizontalement par des tapis végétalisés que verticalement par des parois permettant aux plantes de grimper. Ces parois se retrouvent à l'intérieur d'un espace tampon. Formant ses racines au niveau du rez-de-chaussée, les plantes grimpantes traversent les trois premiers niveaux de socialisation. Ensuite elles poursuivent leur parcours en longeant des espaces de lecture situés au quatrième et cinquième niveau pour se terminer à la jonction de l'espace tampon et la serre agricole située à l'étage intermédiaire entre la bibliothèque et les résidences. Servant de 3e lieu à cette bibliothèque du 21e siècle, la serre agricole devient un lieu d'apprentissage et de formation pour la communauté du quartier Peter McGill. À partir du 7e niveau, la faille végétale poursuit son parcours au long d'un atrium traversant 6 niveaux de la résidence étudiante. Cet atrium contient, à tous les étages, un salon commun permettant aux étudiants de s'accorder un moment de relaxation en profitant des bienfaits de la végétation. L'ensemble des parois végétales filtre autant l'air que la lumière et occasionne des ambiances dynamiques tout au long de la séquence architecturale. Ce projet agit en tant que phare végétal dans la ville et un lieu rassembleur sur la rue Sainte-Catherine.



_CONTAMINATION VÉGÉTALE

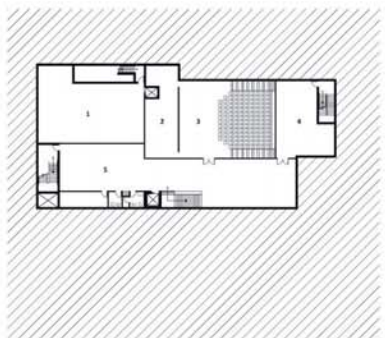
_ PRINCIPES DE COMPOSITION VOLUMÉTRIQUE



_ALIGNEMENT AVEC CONTEXTE

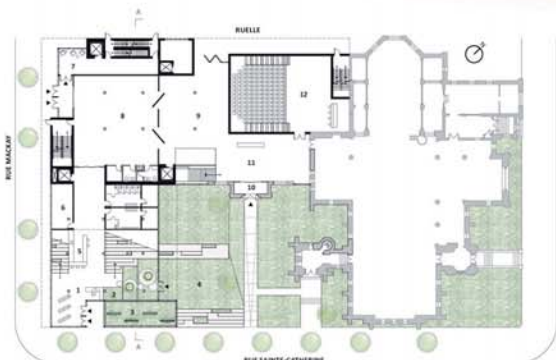


_PERSPECTIVE D'AMBIANCE SUR RUE SAINTE-CATHERINE



PLAN NIVEAU -01
ÉCHELLE 1:300

- 1 ENTREPÔSAGE SALLE D'EXPOSITION
- 2 ARRIÈRE SCÈNE
- 3 SALLE DE SPECTACLE
- 4 SALLE MULTIMÉDIA
- 5 SALLE DE MÉDIATION CULTURELLE



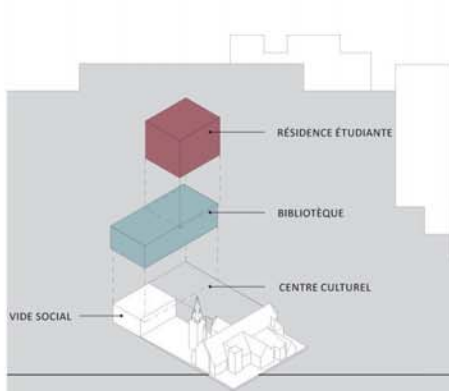
PLAN DU REZ-DE-CHAUSSÉE
ÉCHELLE 1:300

- 1 ACCUEIL
- 2 ESPRANDE VÉGÉTALE INTÉRIEURE
- 3 ESPACE TAMPON VÉGÉTALE
- 4 ESPRANDE VÉGÉTALE EXTÉRIEURE
- 5 CAFE
- 6 SALLE DE TRU
- 7 ENTREE RESIDENCE
- 8 SALLE D'EXPOSITION
- 9 SALLE MULTIFONCTIONNELLE
- 10 ENTREE CENTRE CULTUREL
- 11 FOYER
- 12 SALLE DE SPECTACLE

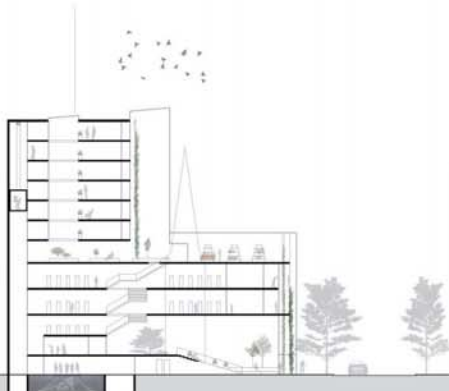


PLAN DU 2IÈME
ÉCHELLE 1:300

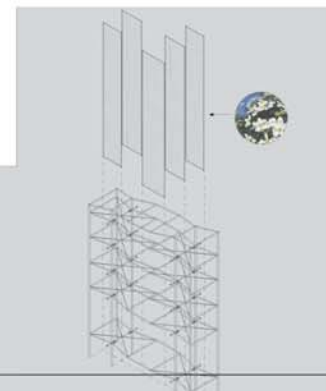
- 1 GRADINS DE SOCIALISATION
- 2 AIRE DE DÉTENTE ET DE LECTURE
- 3 SALLE DE JEUX
- 4 SALLE DE CRÉATION
- 5 SECTEUR ADMINISTRATIF
- 6 SALLE DE RÉFÉCTION
- 7 COLLECTION PÉRIODIQUES
- 8 SALLE DES EMPLOYÉS



_ORGANISATION DU PROGRAMME



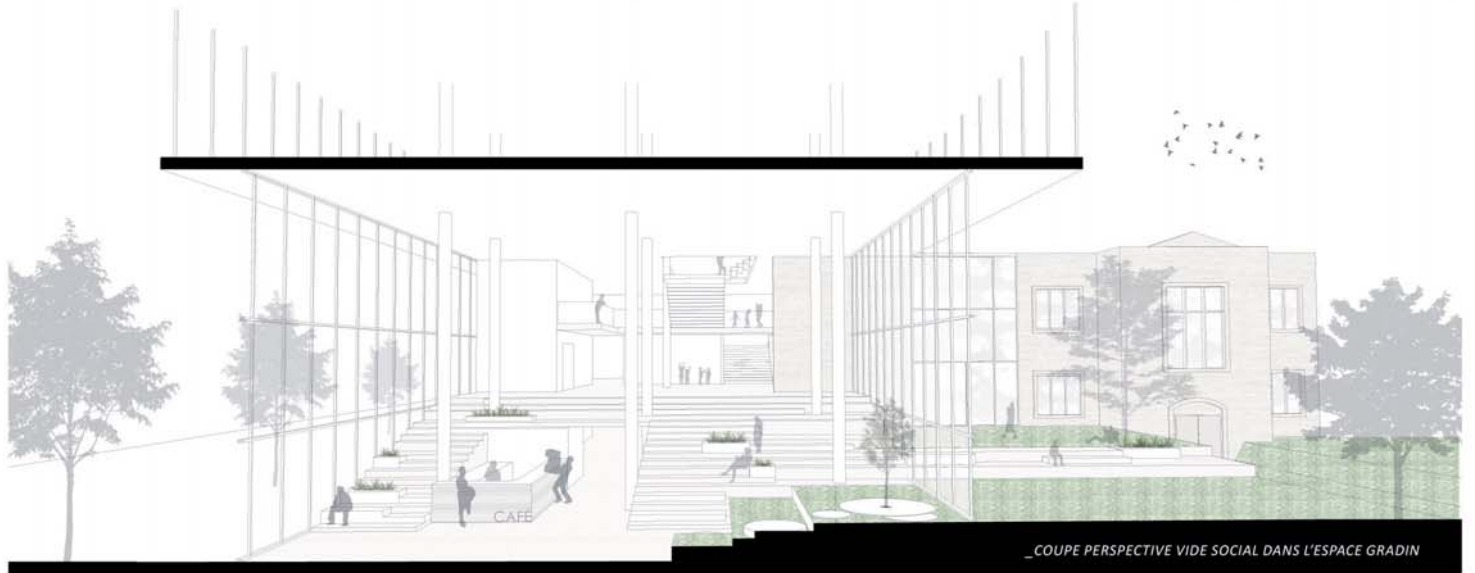
_COUPE TRANSVERSALE AA
ÉCHELLE 1:300



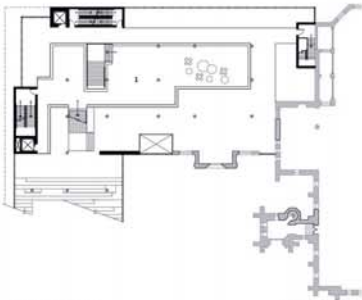
_STRUCTURE ESPACE TAMPON



PERSPECTIVE D'AMBIANCE PARC PUBLIC INTERIEUR

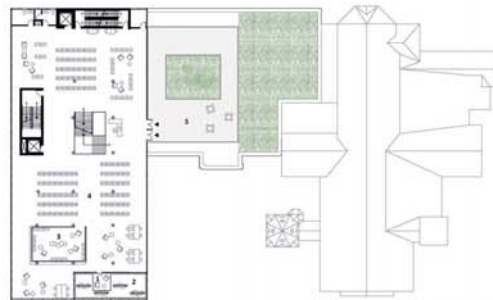


COUPE PERSPECTIVE VIDE SOCIAL DANS L'ESPACE GRADIN

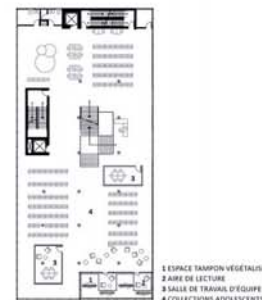


COLLECTIONS ENFANTS

PLAN DU 3IEME
ECHELLE 1:300



PLAN DU 4IEME
ECHELLE 1:300



PLAN DU 5IEME
ECHELLE 1:300

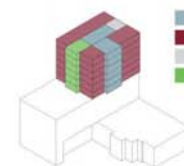


PLAN DU 6IEME
ECHELLE 1:300

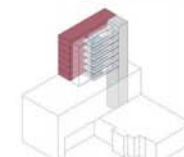


PERSPECTIVE D'AMBIANCE SALON SILENCIEUX ET SERRE AGRICOLE

RÉSIDENCES ÉTUDIANTES



DÉFINITION DES ESPACES



CIRCULATION

C.A.C. TYPIQUE



PLAN DU 7IEME
ECHELLE 1:300

- 1 TOITURE VÉGÉTALE
- 2 TERRASSE ÉTUDIANTS
- 3 ATRIUM VÉGÉTALE
- 4 SALON COMMUN ÉTUDIANTS
- 5 CHAMBRE À COUCHER TYPIQUE
- 6 CUISINE COMMUNE