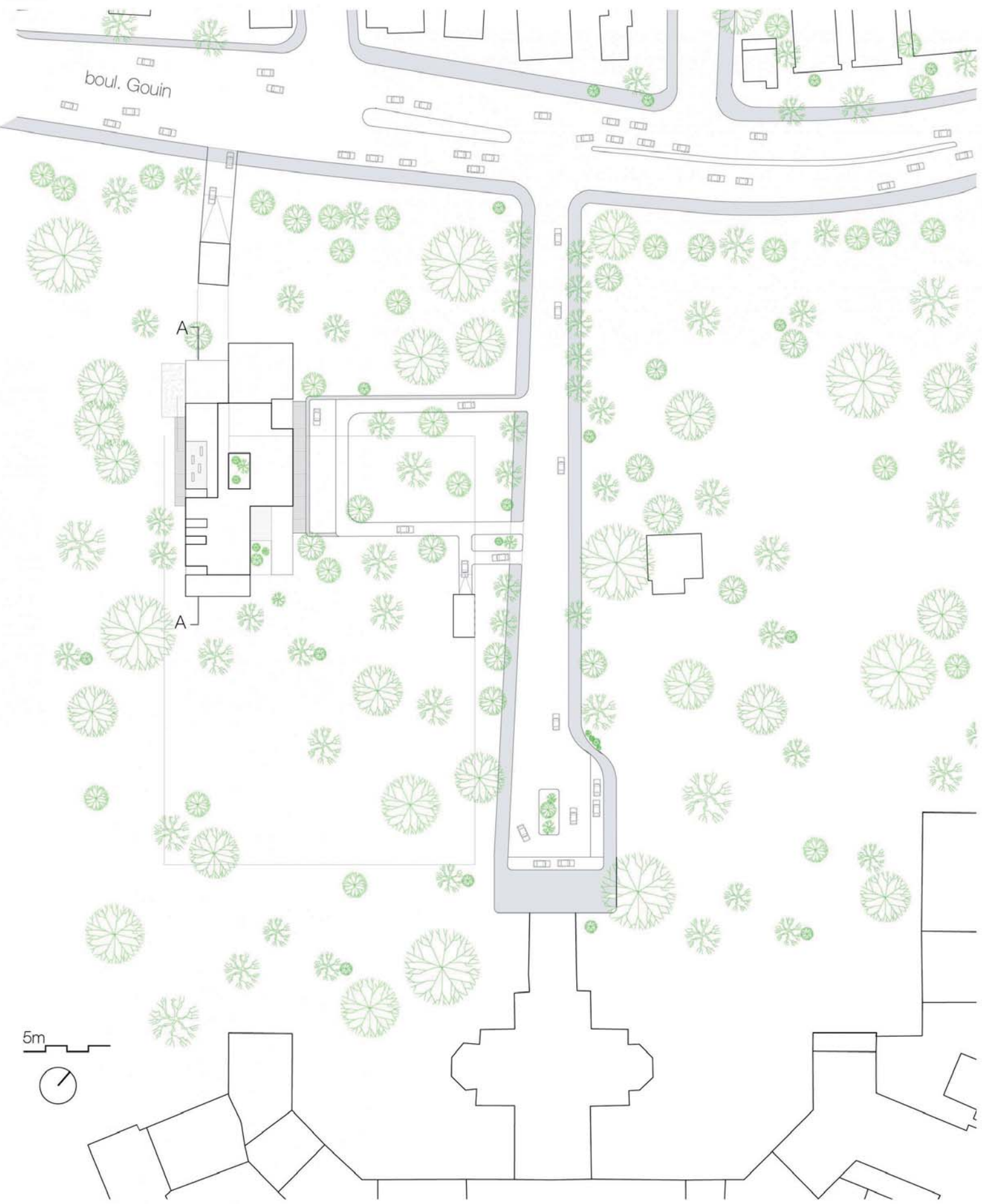


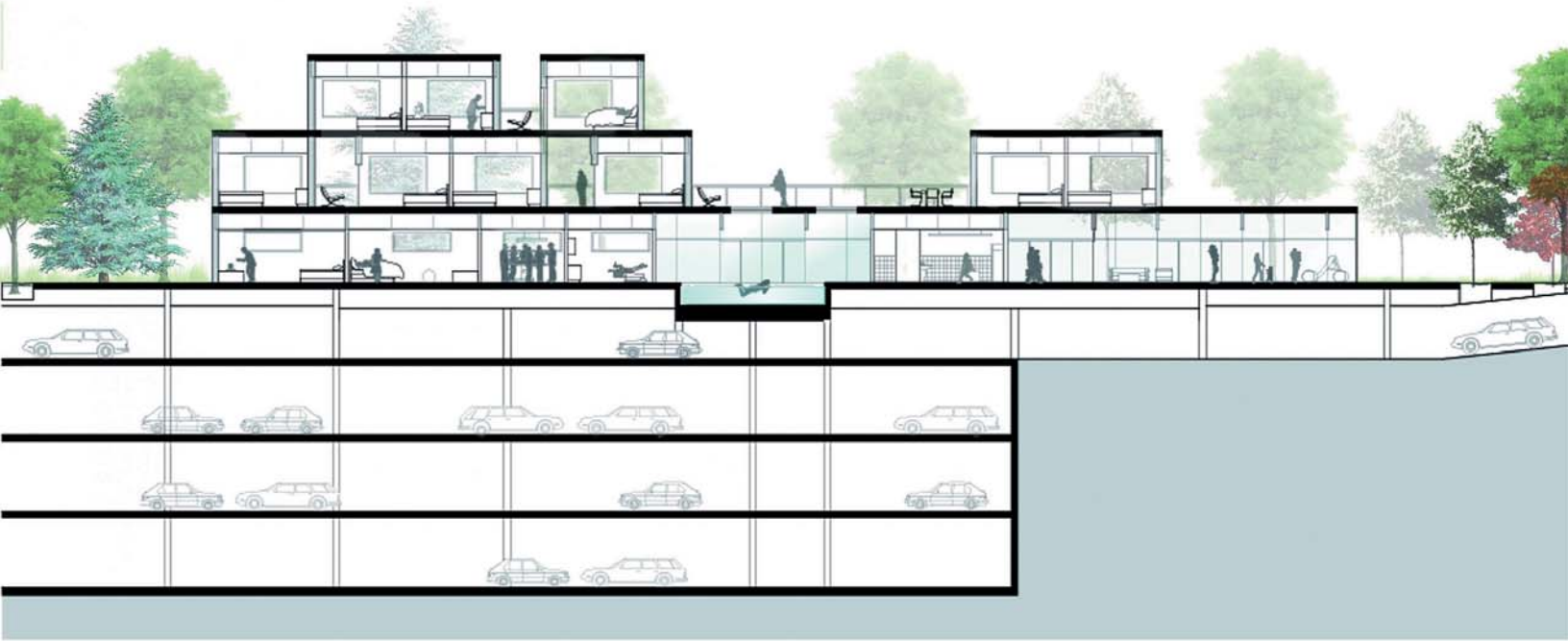
boul. Gouin

A

A

5m



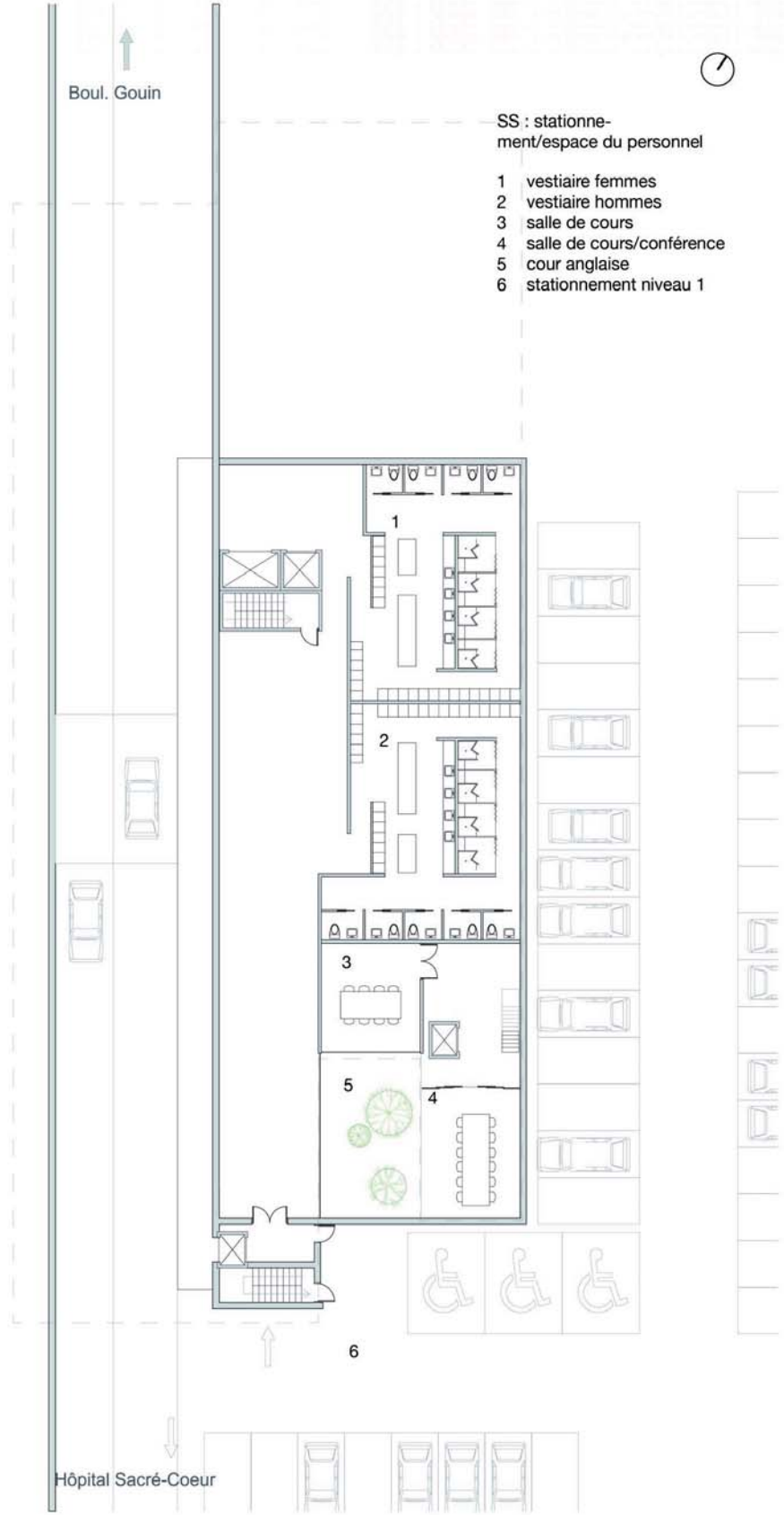


Boul. Gouin

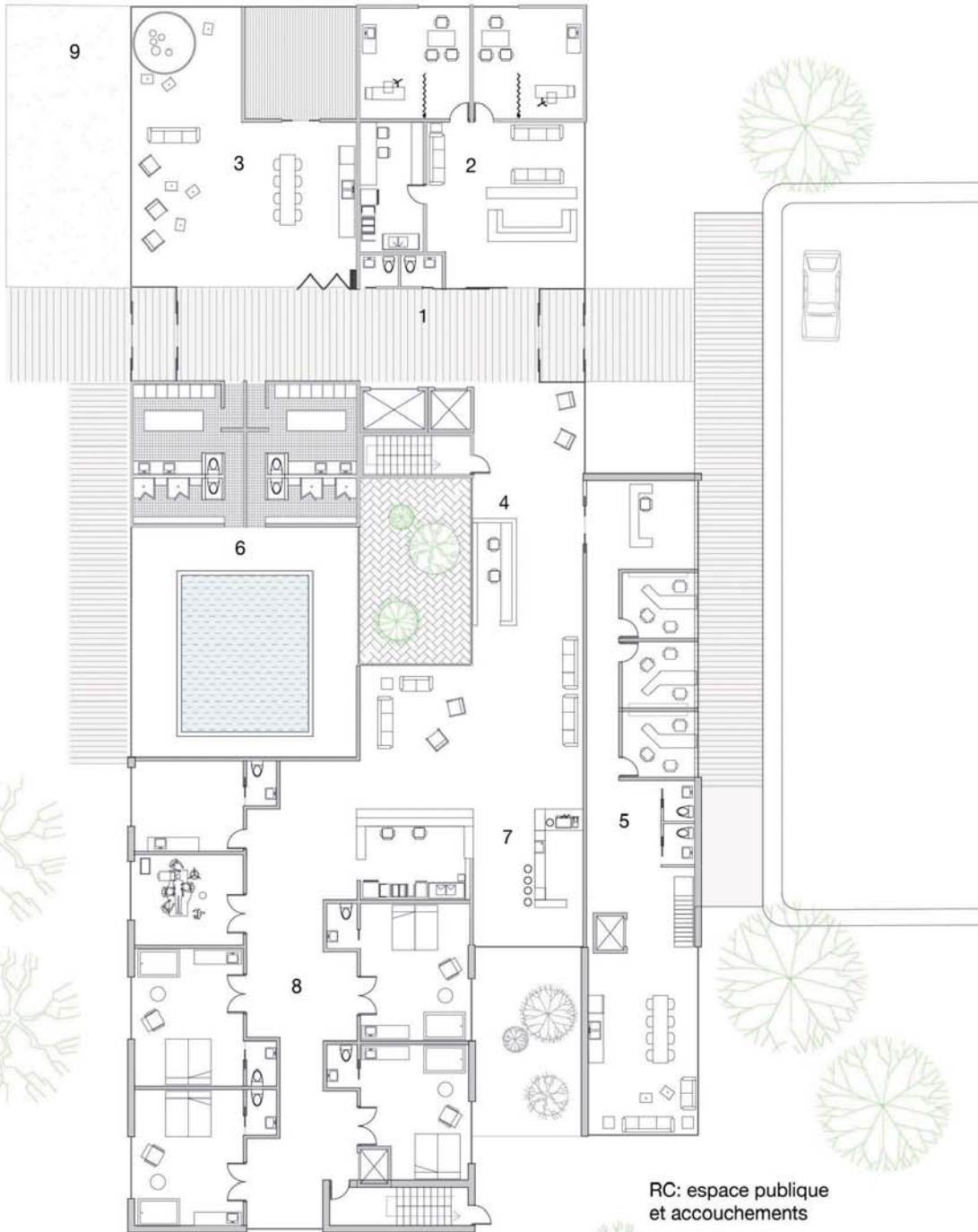


SS : stationnement/espace du personnel

- 1 vestiaire femmes
- 2 vestiaire hommes
- 3 salle de cours
- 4 salle de cours/conférence
- 5 cour anglaise
- 6 stationnement niveau 1



Hôpital Sacré-Coeur



RC: espace public
et accouchements

- 1 hall
- 2 clinique d'obstétrique
- 3 espace d'accueil pré- et postnatal
- 4 information et sécurité
- 5 administration/espace du personnel
- 6 piscine et vestiaires
- 7 café
- 8 salles d'accouchement de type sage-femme
- 9 aire de jeux





- 3e: néonatalogie et chambres GARE**
- 1 poste infirmier
 - 2 néonatalogie
 - 3 salle d'allaitement / réfrigérateurs
 - 4 chambres réservées GARE / long séjour





2e: espace postnatal et chambres

- 1 poste infirmier
- 2 salle à manger
- 3 terrasse
- 4 salle de consultation
- 5 salon
- 6 jardin de plantes sage-femme

