



# INCURSION VÉGÉTALE

Pavillon pour la paix | MBAM

plan d'implantation  
échelle 1:500



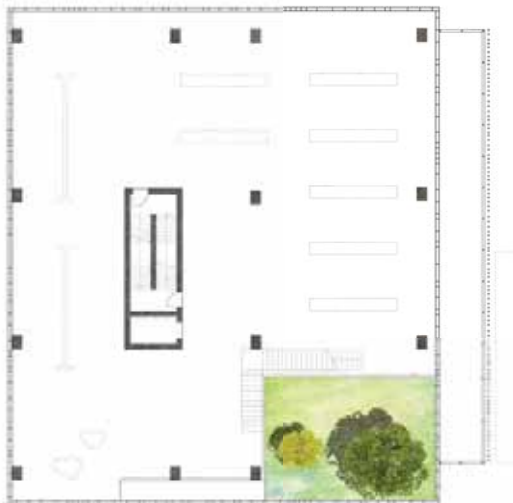
plan du sous-sol  
échelle 1:100



plan du rez-de-chaussée  
échelle 1:100



vue de l'entrée sur la rue Bishop



plan du 1er étage  
échelle 1:100

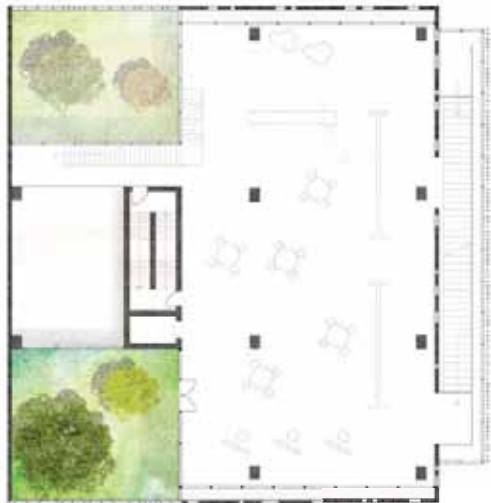


plan du 2e étage  
échelle 1:100

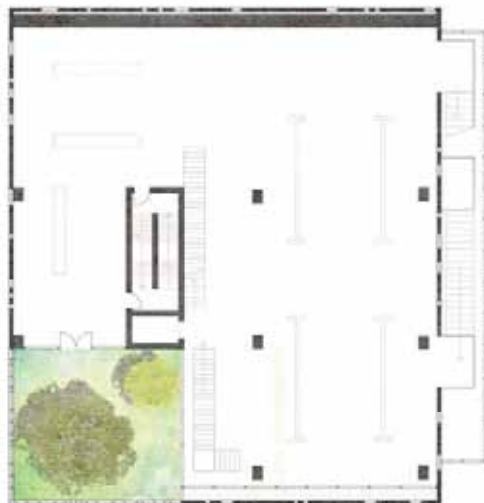




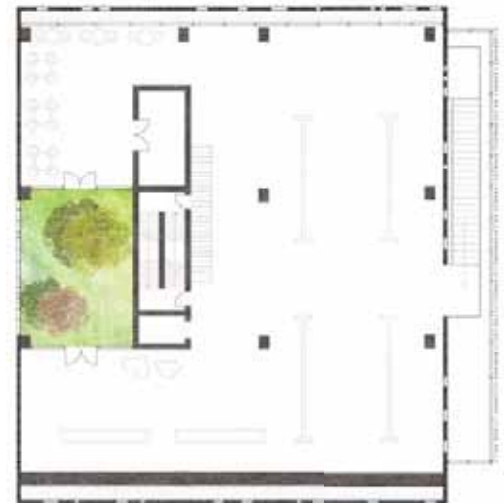
vue du 2e niveau



plan du 3e étage  
échelle 1:100



plan du 4e étage  
échelle 1:100



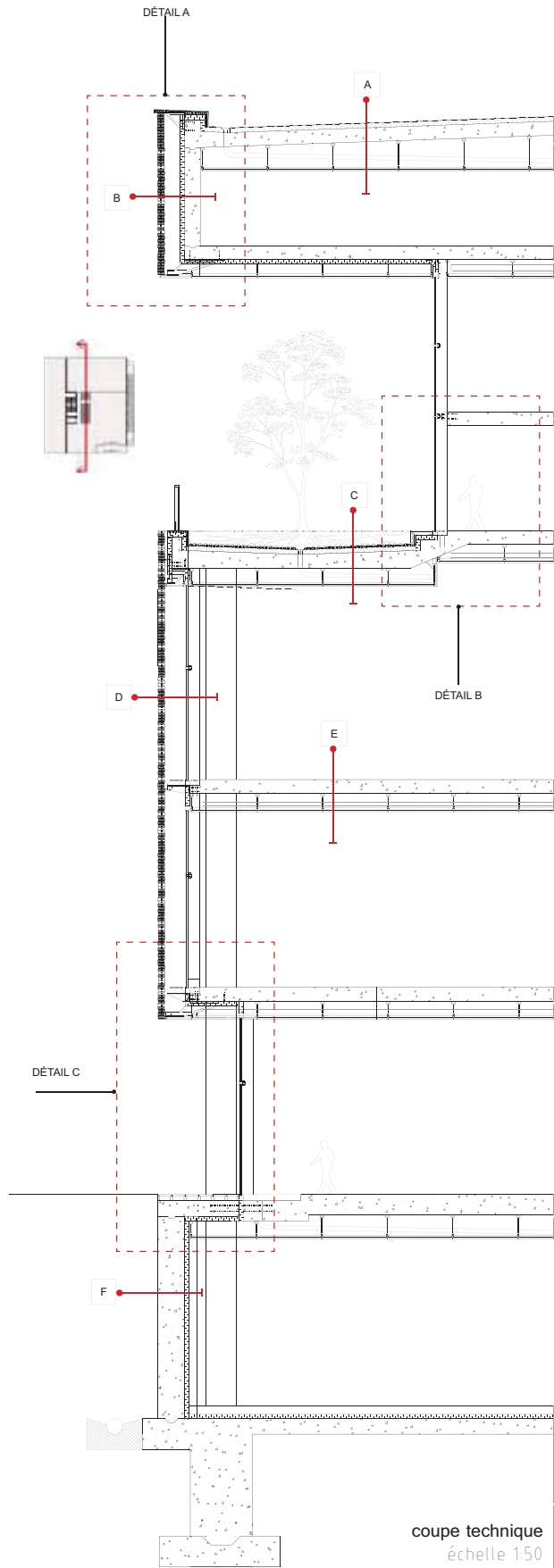
plan de l'étage 5  
échelle 1:100



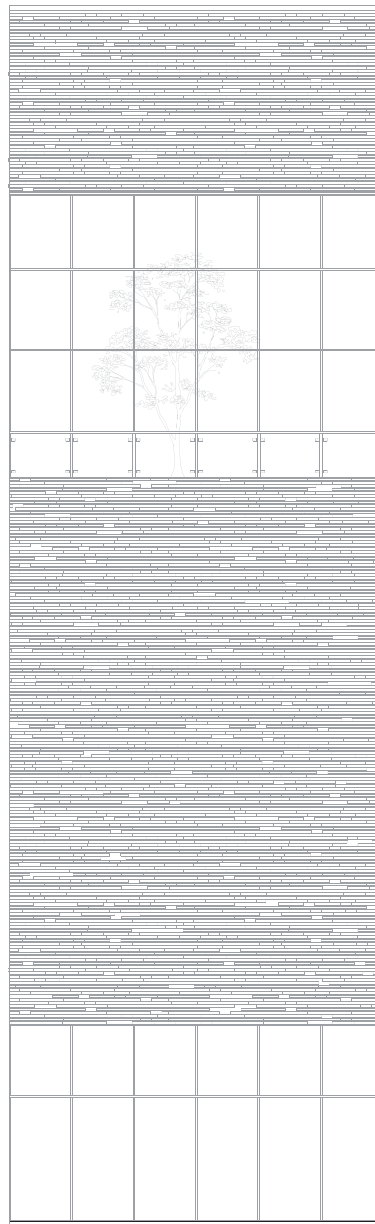
élévation sur bishop  
échelle 1:100



coupe  
échelle 1:100



coupe technique  
échelle 1:50



détail d'élevation  
échelle 1:50

- A TOIT**
- Protection en plaque d'asphalte
  - Protection Pare-Pluie/Pare-vapeur
  - Isolant rigide
  - Béton armé
  - Espace d'air
  - Drain pluvial
  - Panneaux de ciment
- B MUR DE PIERRE EN PORTE-À-FAUX**
- Pierre Grise du Québec
  - Couche d'air
  - Pare-vapeur
  - Isolant rigide
  - Béton armé
- C TERRASSEMENT**
- Composites organiques
  - Plaque de protection gaufrée
  - Membrane d'étanchéité
  - Contre-plaqué
  - Isolant glacé
  - Béton armé
  - Espace d'air
  - Drain de récupération des eaux
  - Plaque de ciment
- D MUR DE PIERRE ET DE VERRE**
- Pierre grise de Montréal
  - Espace d'air
  - Verre
  - Espace d'air
  - Verre
  - Meneau du mur rideau
- E DALLE INTERMÉDIAIRE**
- Dalle de béton armé
  - Espace d'air
  - Puit de ventilation
  - Panneau de ciment
- F MUR DE FONDATION**
- Sdruif hydrofuge
  - Béton armé
  - Pare-vapeur
  - Isolant rigide
  - Support pour plafond suspendu

