

CENTRE CULTUREL, BIBLIOTHÈQUE ET RÉSIDENCES

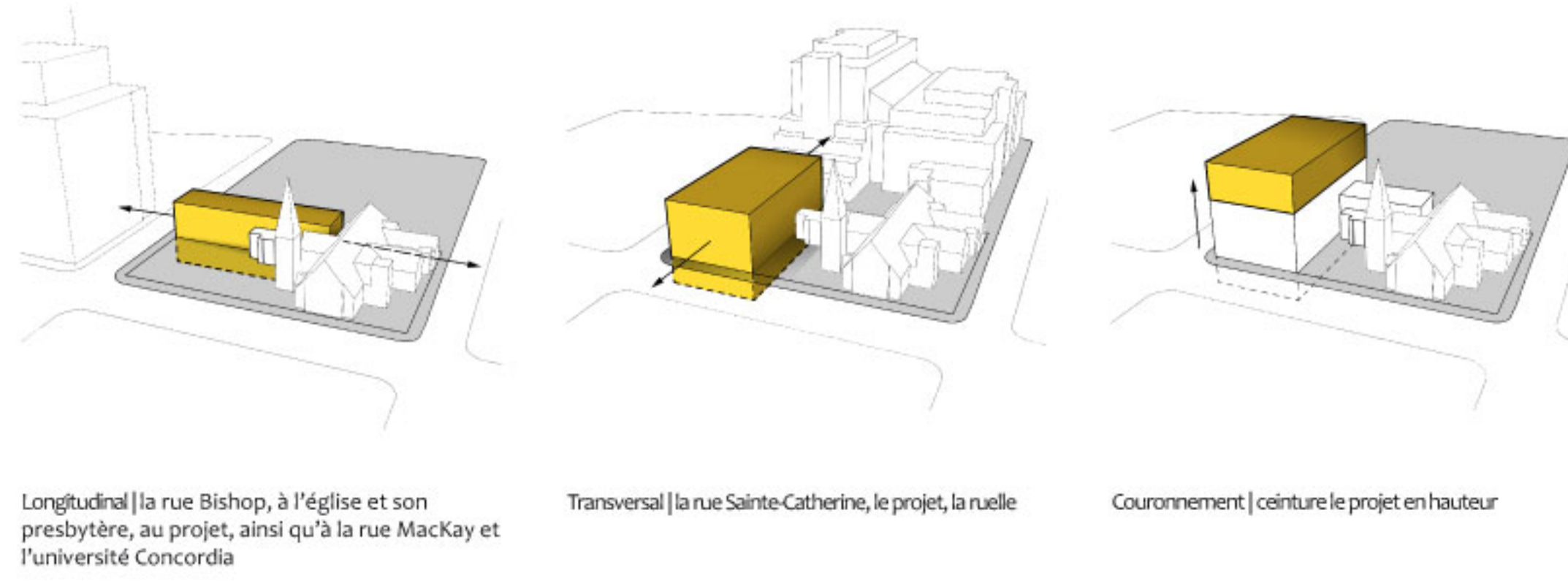
INTENTIONS TECTONIQUES

Le centre culturel et résidentiel s'implante dans un contexte de densité, soit celui du centre-ville, plus précisément sur la rue Sainte-Catherine, entre les rues Mackay et Bishop. Le site actuel comprend l'Église anglicane Saint-James the Apostle, ainsi que son presbytère. Ces deux bâtiments existants constituent une présence patrimoniale, nous venons y gruger des vides formant ainsi les espaces habitables pleins ne sont pas traités via une construction massive, mais par un jeu d'opacité construit en ossature légère. Finalement, les résidences passe et présent qui se doivent d'être bien calibrées pour respecter celui-ci, sa texture est lisse, sans joint et un peu créole. Tous les détails sont traités de manière à ressentir et vivre ce plein et en opposition à bien carner ses vides. De plus, l'architecture existante du site est intérieure pour les résidents.

Le projet est constitué de trois grands gestes. Le premier est longitudinal et permet de relier la rue Bishop, à l'église et son presbytère, au projet, donc à créer un lien avec l'existant tout en nous en démarquant via la rue Mackay et l'université Concordia. Le second geste tectonique épure de notre masse pleine. Le troisième est transversal et permet de faire entrer la rue Sainte-Catherine dans le projet et de relier ce dernier à la rue. Finalement, le volume des résidences vient ceinturer le projet en hauteur. Le projet est traité selon le thème du plein et du vide et chacun des trois gestes représentent une différente interprétation de ce thème. La bibliothèque est un plein évidé, grugé, tandis que le centre culturel est un vide dans lequel on y insère des boîtes pleines. Finalement, les résidences sont le négatif et contreventé qui vient habiter le vide et créer des sous-espaces vivants. Pour ce qui est des masses pleines, la masse principale flottante est constituée de béton translucide afin de créer un lien entre la boîte et l'environnement vide adjacent. Ainsi, de jour l'extérieur éclaire l'intérieur de la boîte et la nuit venue c'est cette dernière qui rayonne dans l'espace vide créant ainsi un signal urbain fort.



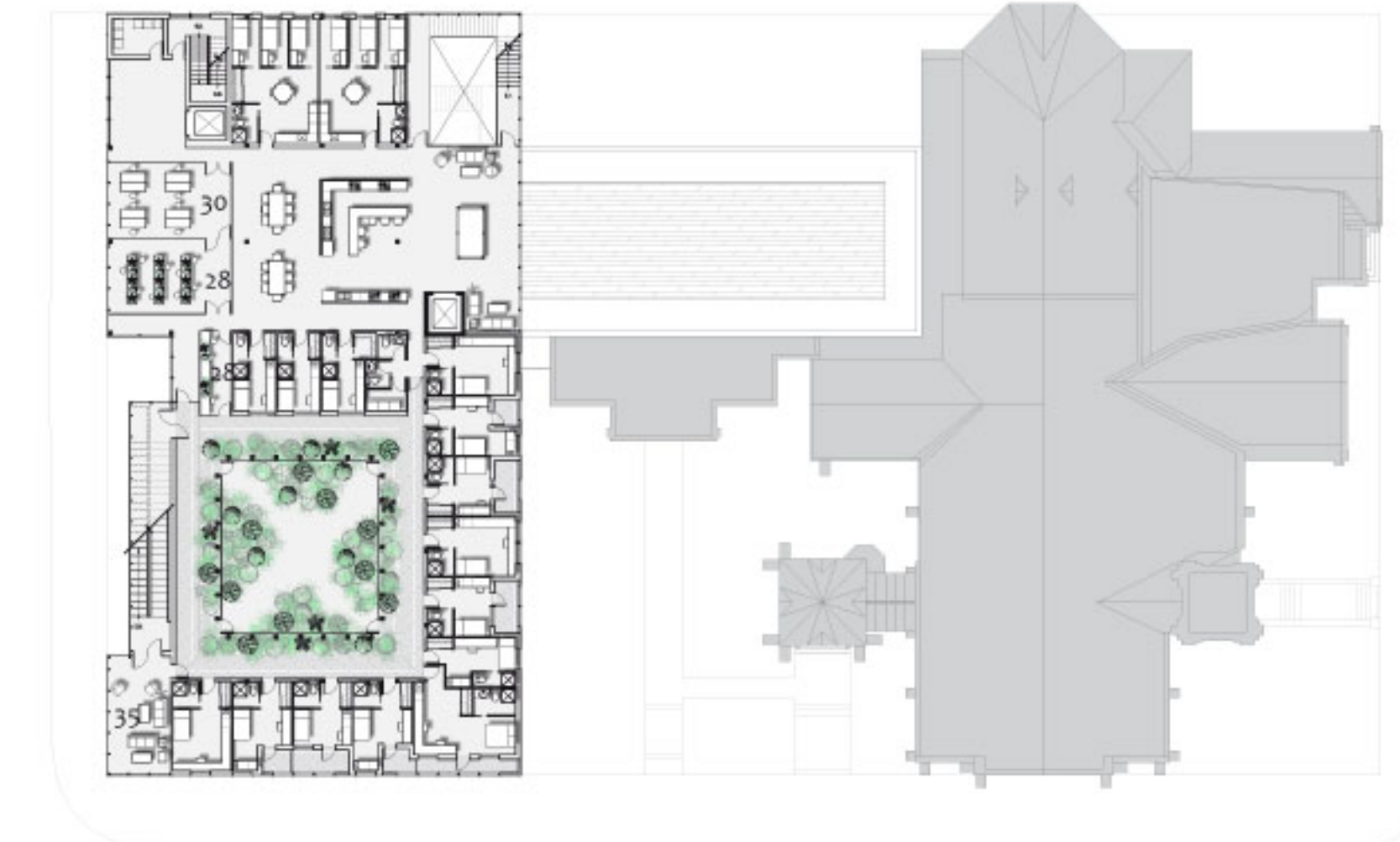
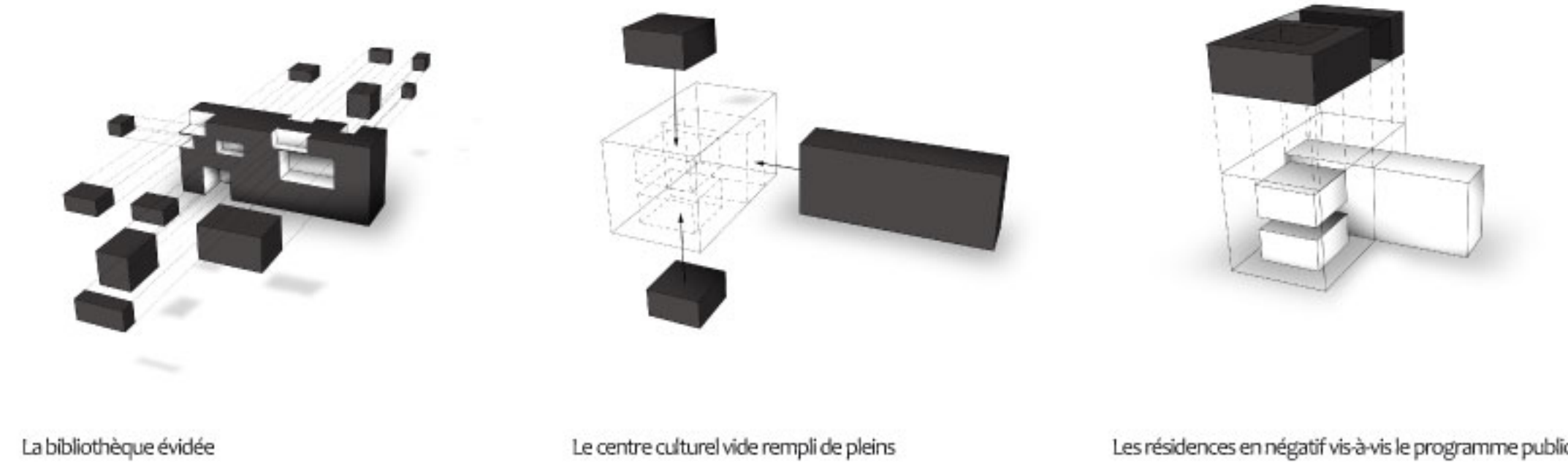
MOUVEMENTS DU PROJET



TYPLOGIES DE RÉSIDENCES

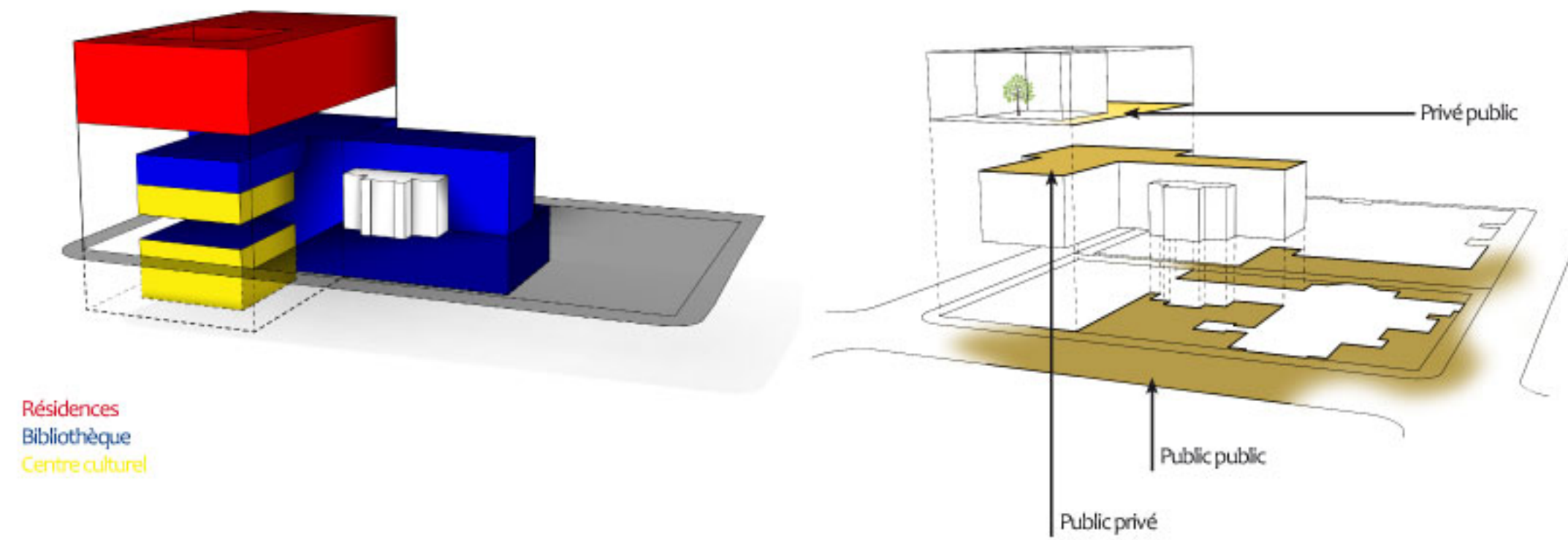


THÈME PLEIN/VIDE

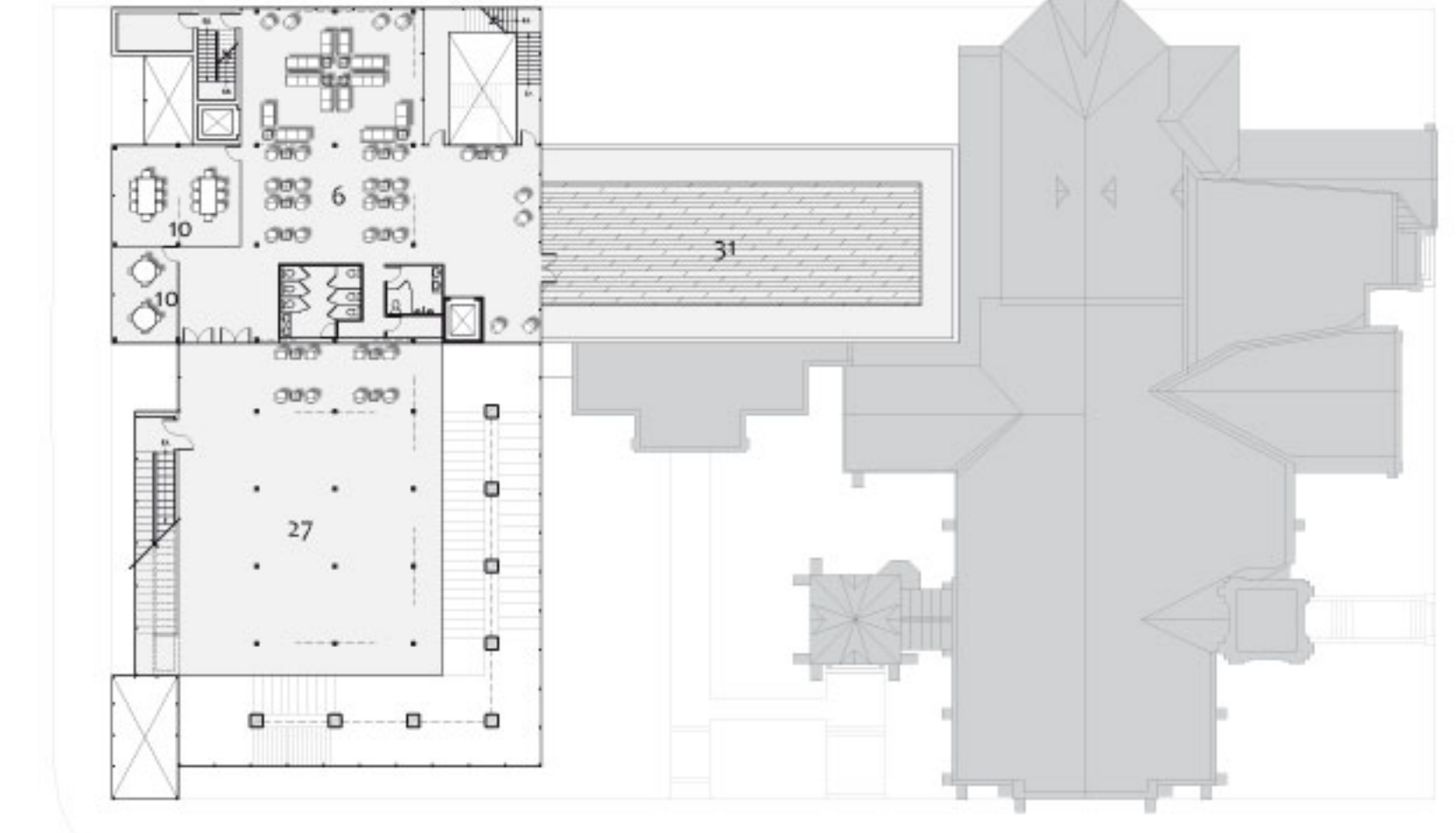


DIVISION DU PROGRAMME

RELATION À LA VILLE



PLAN DU QUATRIÈME ÉTAGE

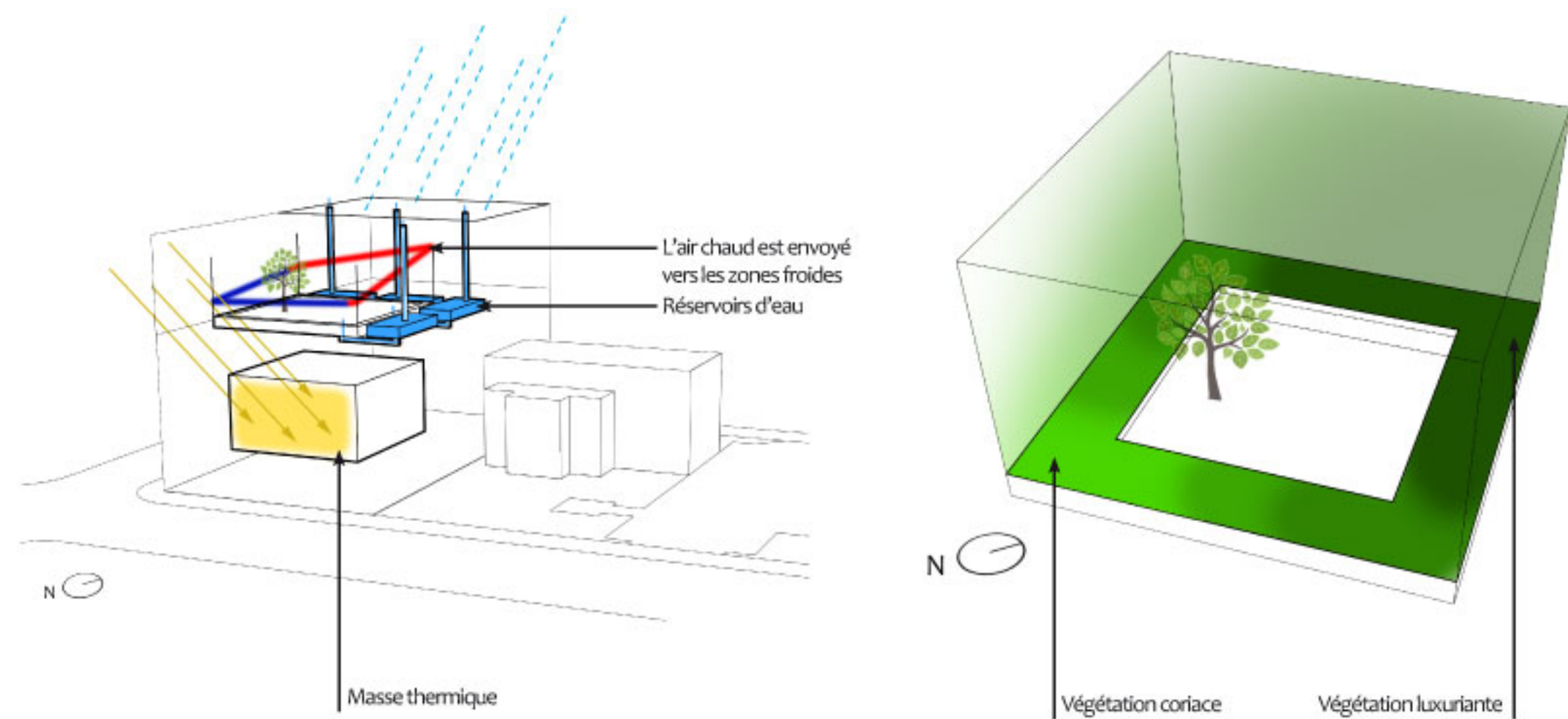


COUPE TRANSVERSALE | B-B

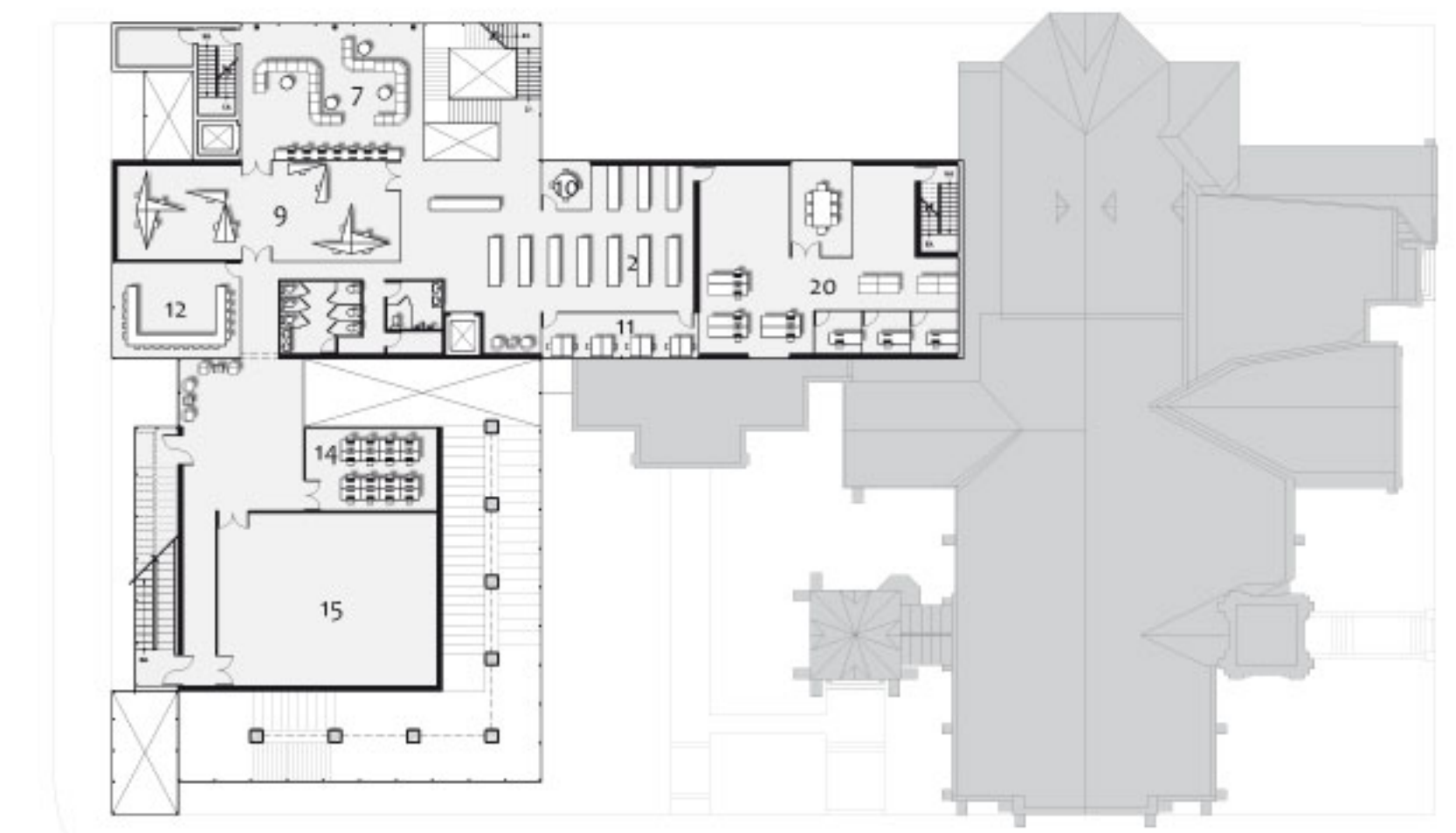


PRINCIPES BIOCLIMATIQUES

VÉGÉTATION



PLAN DU TROISIÈME ÉTAGE



COUPE LONGITUDINALE | A-A



PLAN DU DEUXIÈME ÉTAGE

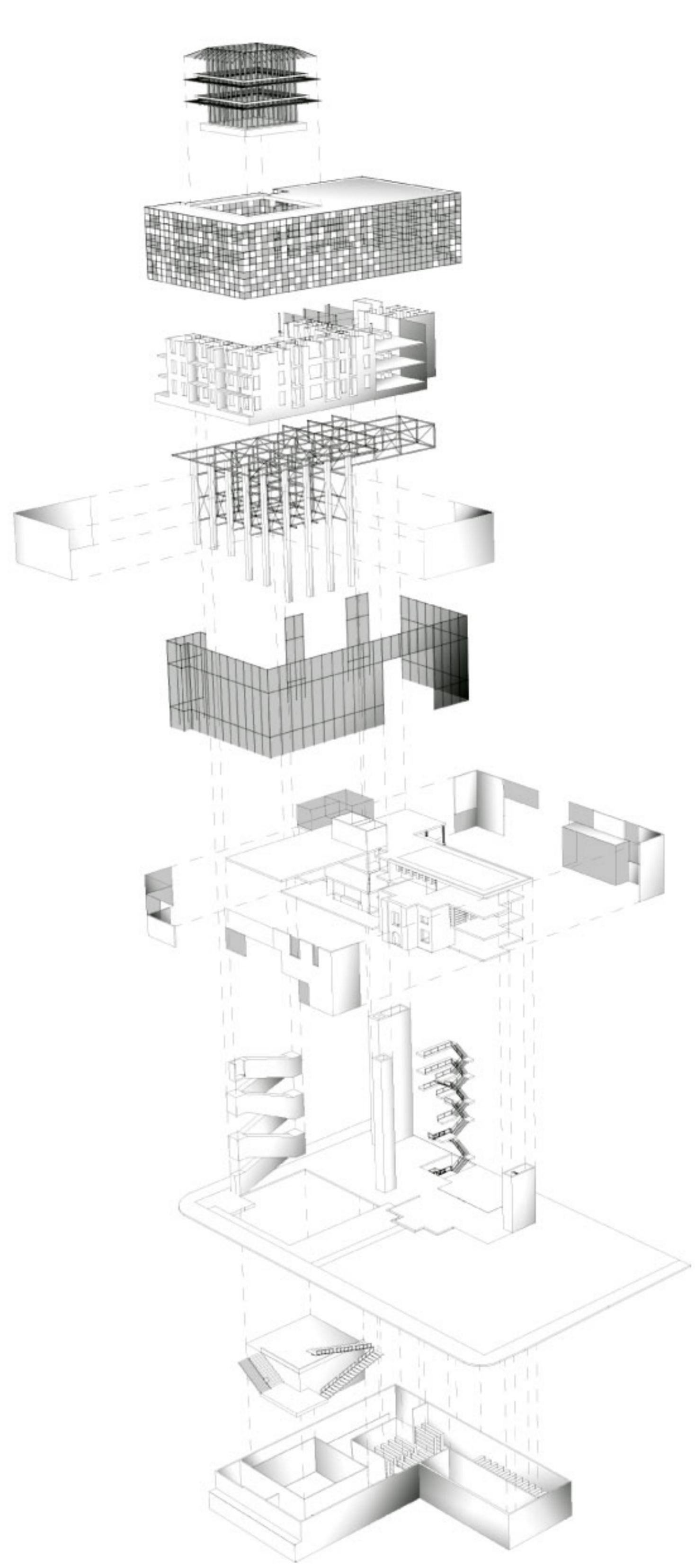


VUE DU REZ-DE-CHAUSSÉE, DE SA BOÎTE FLOTTANTE ET SA STRUCTURE, AINSI QUE LA SALLE D'EXPOSITION



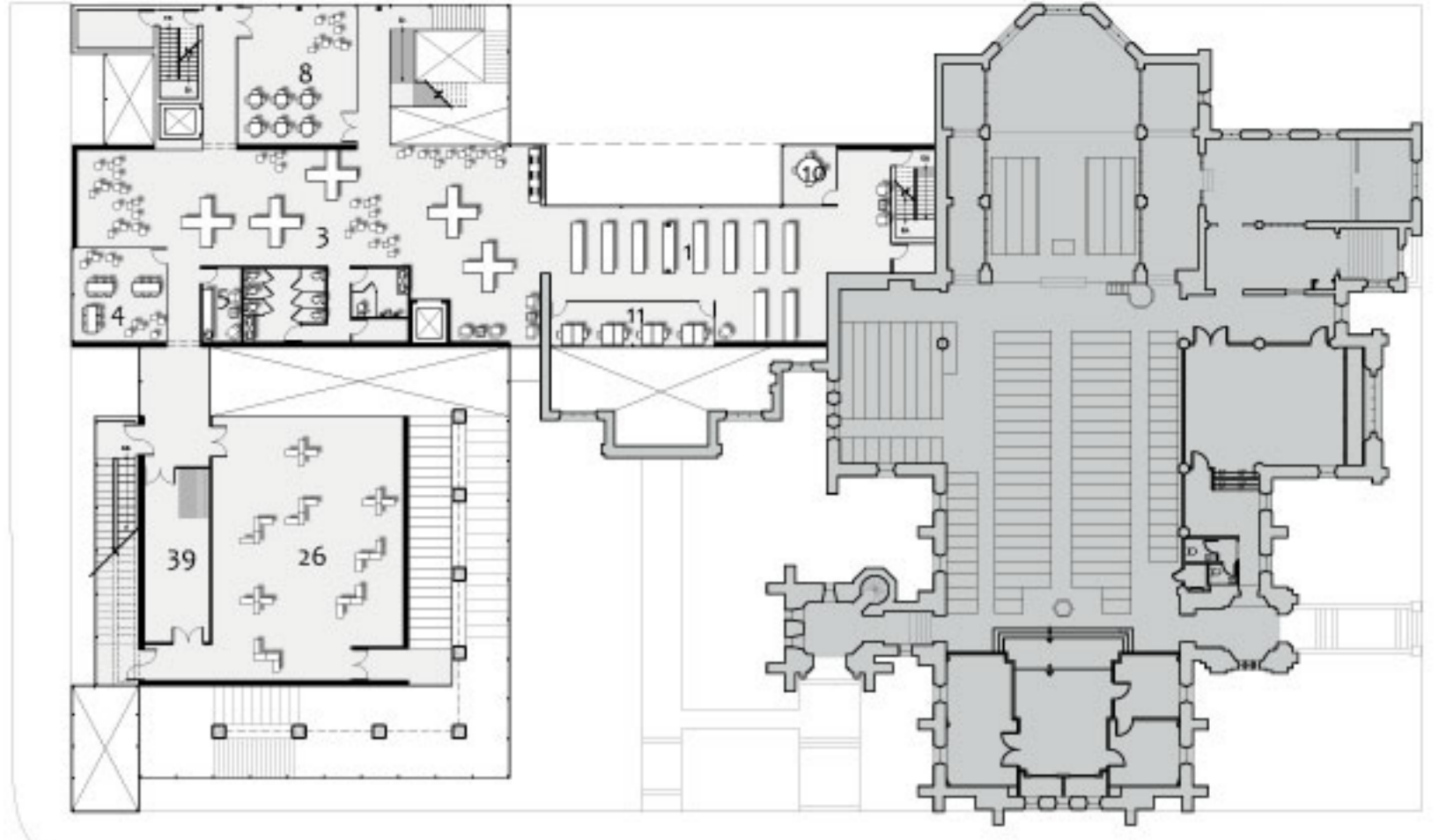
VUE DE LA BIBLIOTHÈQUE ET SES VIDES

CIRCULATION

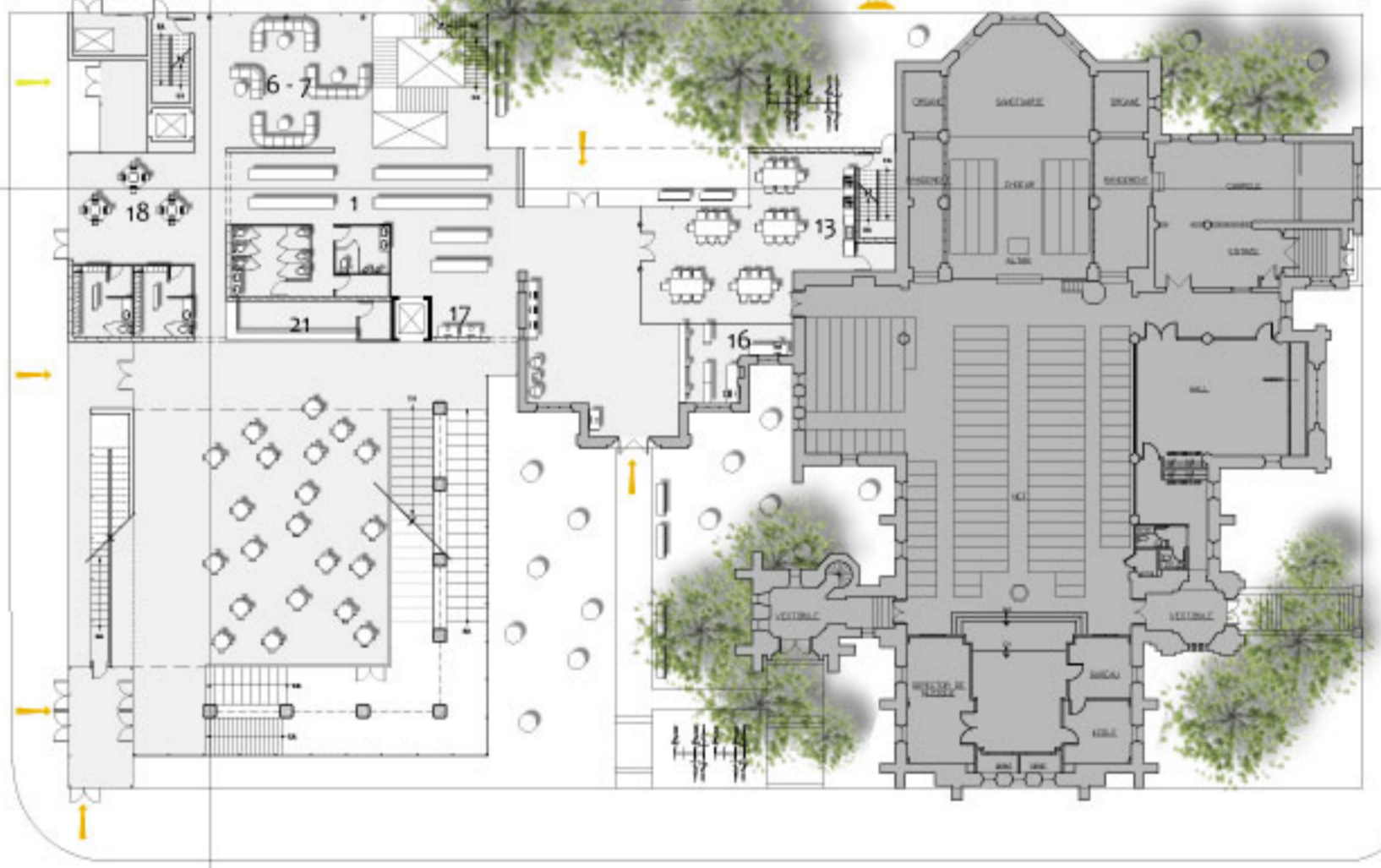


LÉGENDE

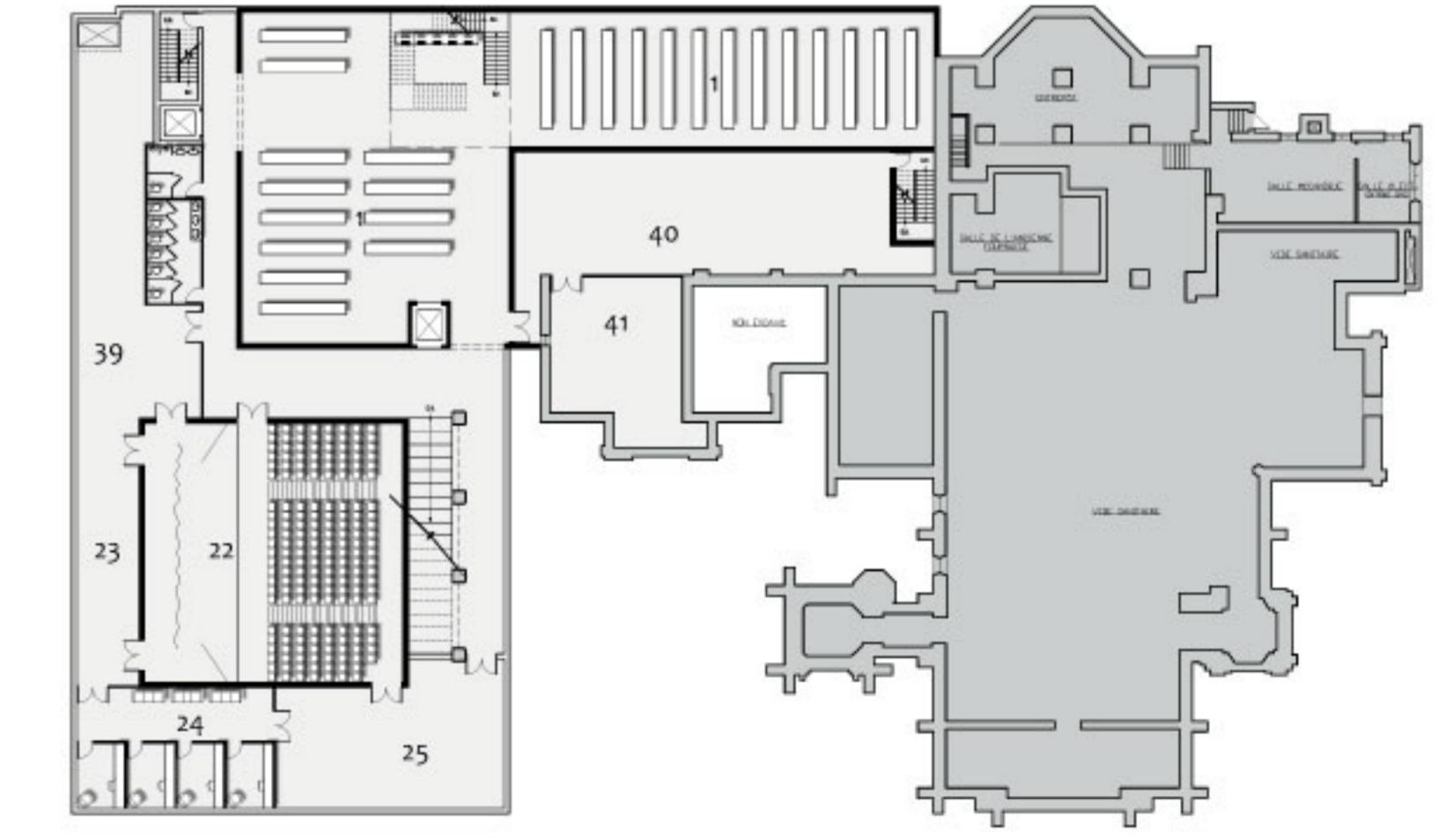
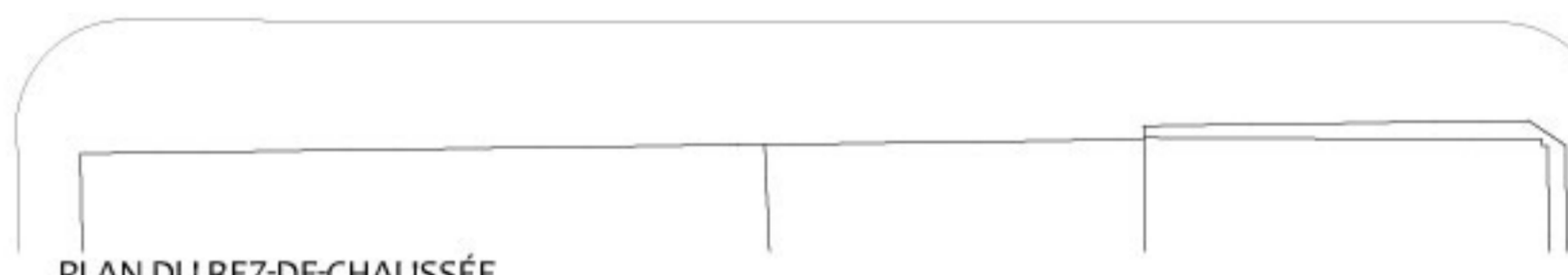
1. Collection pour adultes
2. Collection pour les adolescents
3. Collection pour les enfants
4. Aire des tout petits
5. Salle d'allaitement
6. Aire de lecture
7. Aire de détente
8. Salle d'animation pour enfants
9. Espace création
10. Salle de travail d'équipe
11. Salle de travail silencieuse
12. Salle de formation
13. Salle multifonctionnelle
14. Salle de jeux multimédia
15. Studio / salle multimédia
16. Bureau de service, bureau de la bibliothécaire, chute
17. Borne auto-prêt, cueillette libre-service
18. Réseau d'échange
19. Espace public de reprographie
20. Bureaux de l'administration et salles afférentes
21. Café
22. Salle de spectacle
23. Arrière-scène
24. Loges et salon vert
25. Salle de répétition
26. Salle d'exposition
27. Médiation culturelle
28. Laboratoire d'agriculture urbaine
29. Salle d'entraînement
30. Atelier de création manuelle
31. Terrasse
32. Espace cuisine
33. Espace salle à manger
34. Espace salon
35. Salle d'activité (musique, cinéma, yoga, etc.)
36. Buanderie
37. Vestiaires
38. W.C.
39. Dépôt
40. Salle de manutention et entreposage
41. Salle de tri



PLAN DU PREMIER ÉTAGE

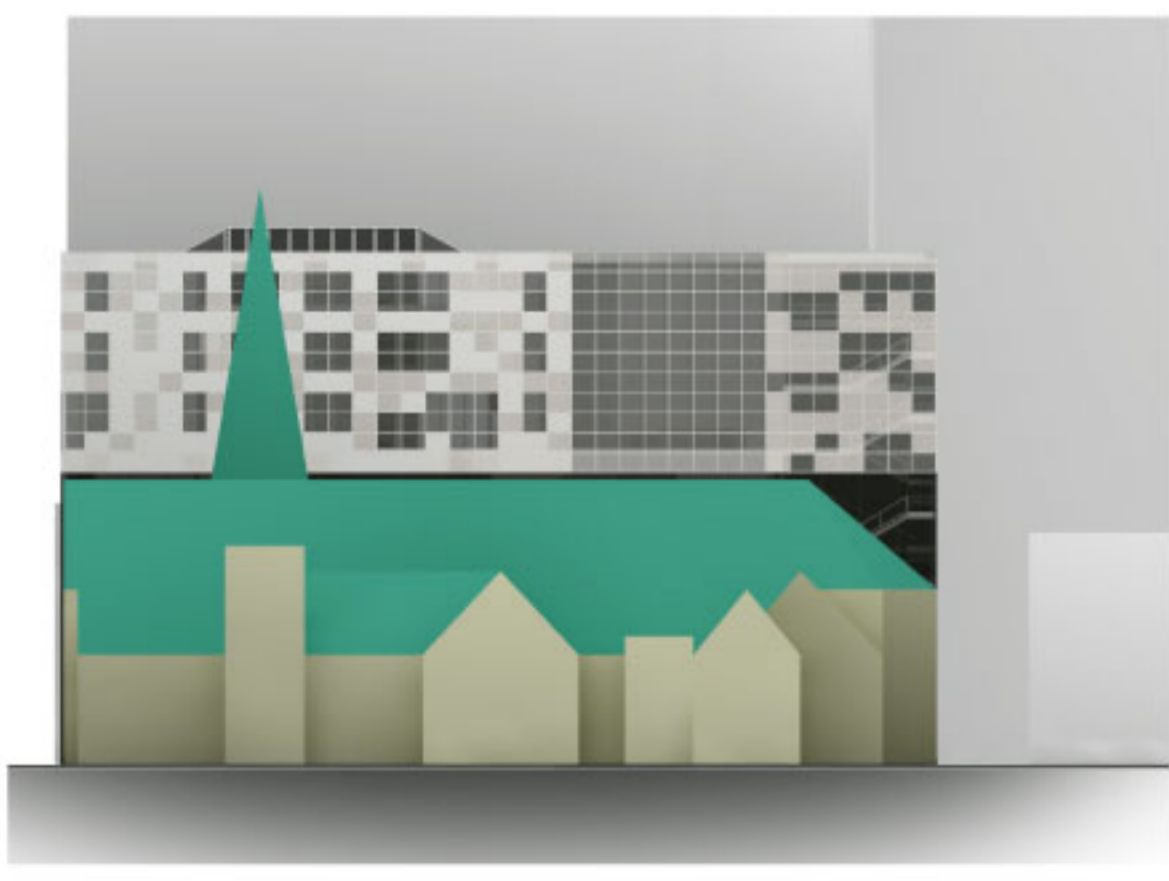


PLAN DU REZ-DE-CHAUSSÉE

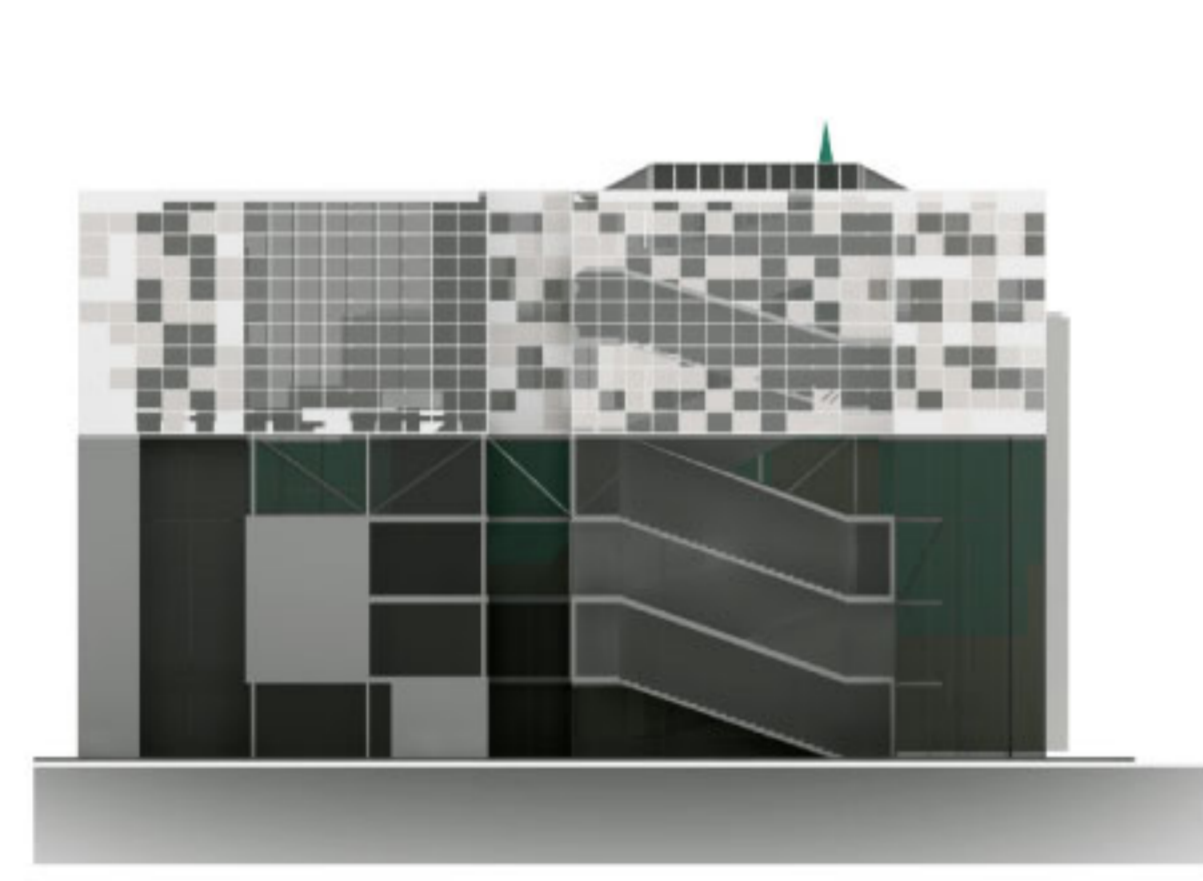


PLAN DU SOUS-SOL

ÉLEVATION BISHOP



ÉLEVATION MACKAY



ÉLEVATION SAINTE-CATHERINE



ÉLEVATION RUELLE

