

ONDO

LE CONCEPT

La réalisation de l'éco-quartier de la pointe-aux-lièvres par la ville de Québec donne un nouveau souffle. La nouvelle vision du développement durable qui a percuté le quartier Saint-Roch a formé une onde de choc. Ainsi le parc de la pointe-aux-lièvre s'est déformé par le passage flagrant de l'onde.



L'HISTORIQUE



Le quartier ouvrier qu'est Saint-Roch est encerclé de plusieurs industries. La manufacture de fourrure J. Arthur Paquet, construite en 1920, a su se démarquer par son importance à l'ère industrielle. En plus d'avoir un mur de fondation commun, Ondo s'est développé dans le même esprit chaotique qu'a subi la manufacture.

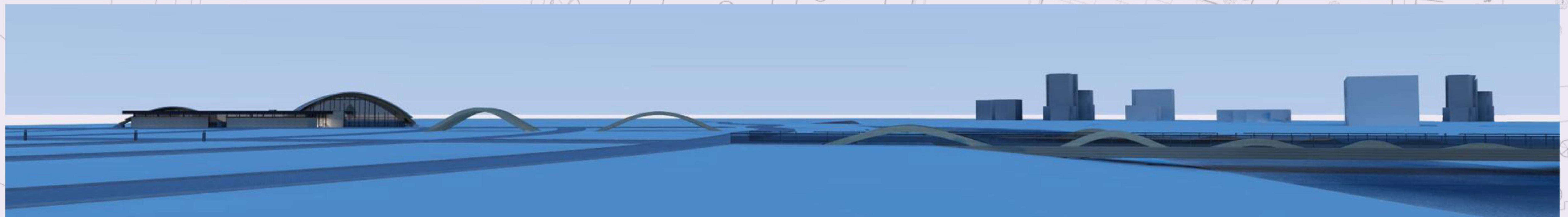


BELVÈDÈRE

PAVILLON COMMUNAUTAIRE

GESTE ARTISTIQUE

PONT PÉDESTRE



L'analyse de ce mouvement a mené à connaître l'emplacement précis du le site de chacun de éléments demander au mandat. La hauteur des structures est en tout point proportionnel avec le phénomène naturel.

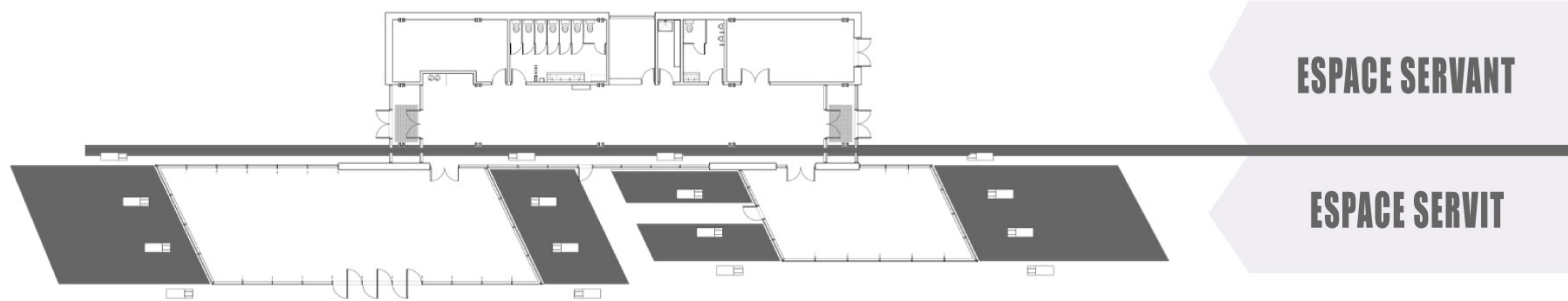
LE MANDAT

Le projet se doit d'être rassembleur, écologiquement viable et utilisable pendant les quatre saisons. ONDO a donc été adapté dès le départ pour satisfaire ces exigences. Le site est aménagé de façon à obtenir l'intérêt des gens de tous les groupes d'âge. **Directement issue de l'éco-quartier,** ONDO respecte en tout point la philosophie de durabilité recherché puisqu'elle fut à la base même de la conception.



AMÉNAGEMENT FONCTIONNEL

Ondo a été pensé de façon à drastiquement séparer les espaces servant des espaces servant. Cette théorie de Louis Khan différencie les espaces qui nous font vivre à celle où nous vivons, pour que nous puissions mieux les apprécier. Cela permet de créer un ordre logique dans tous les aspects du bâtiment.

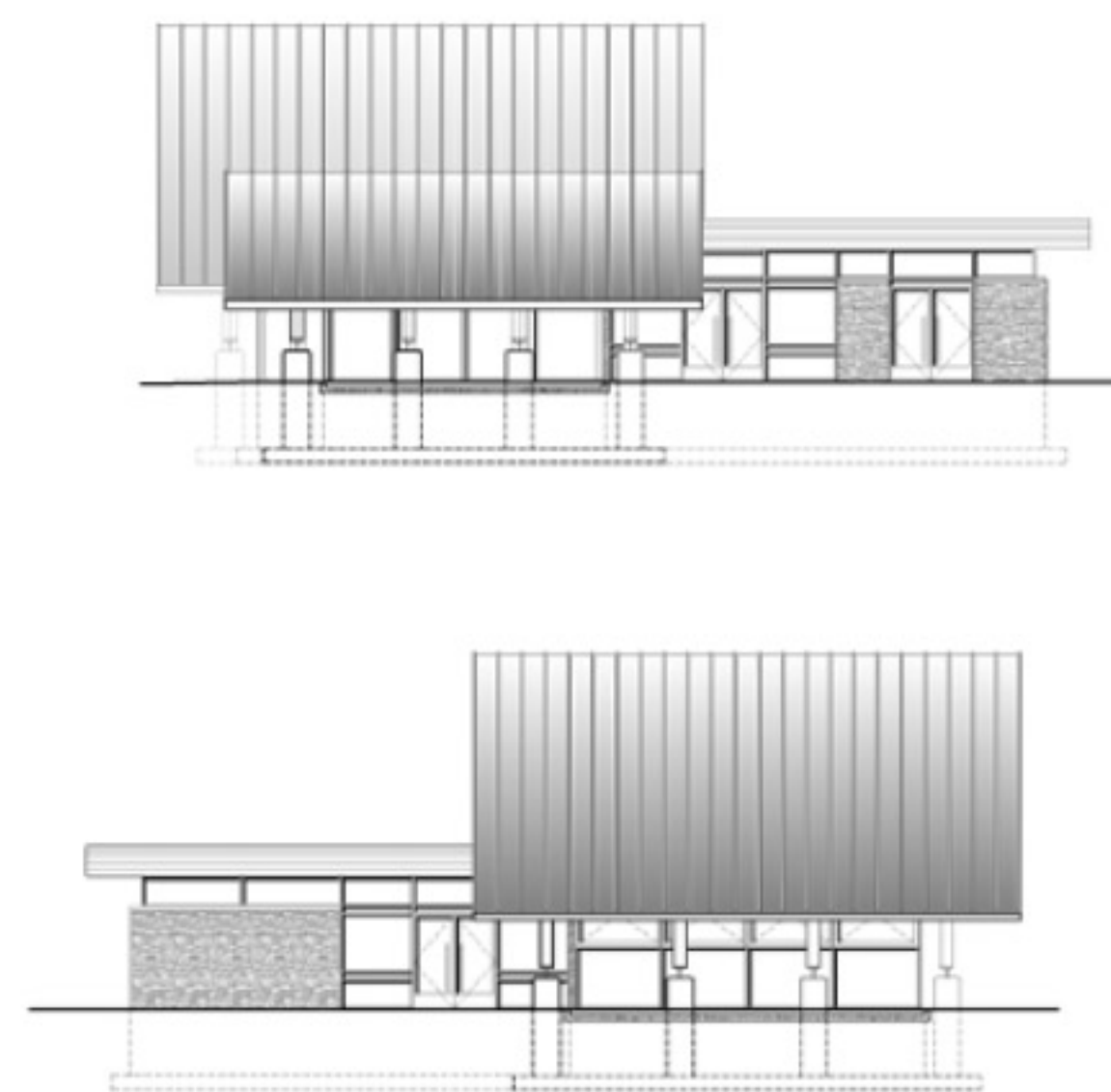
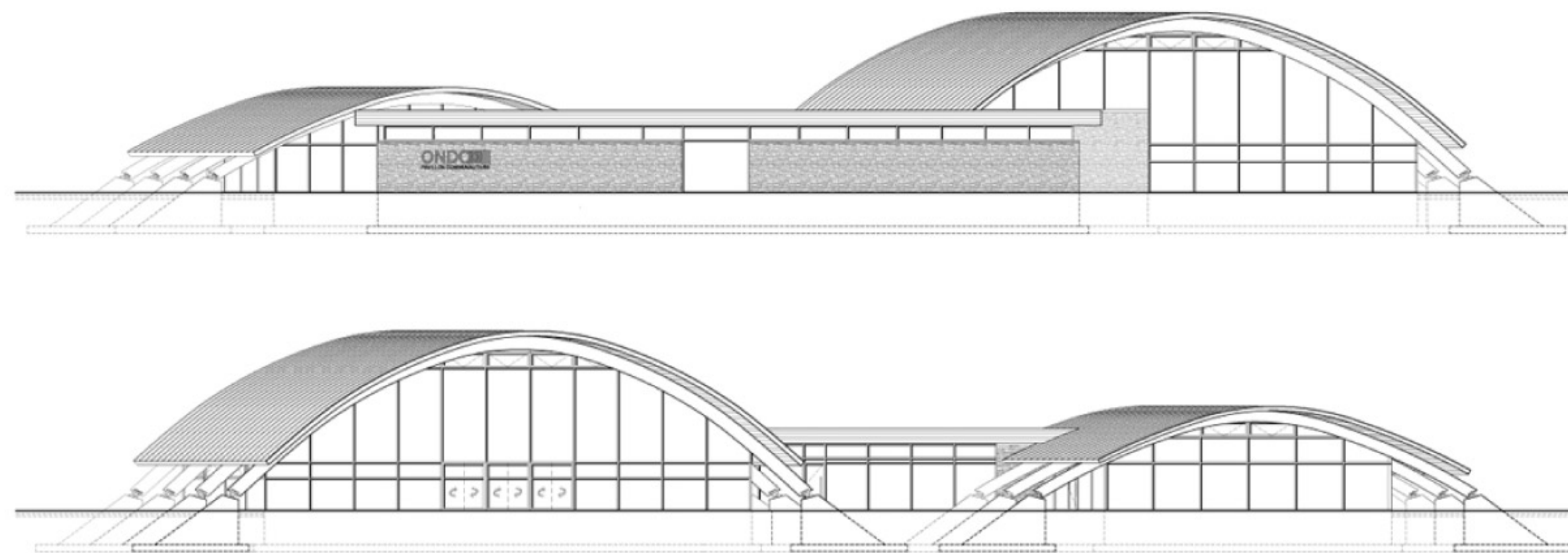


ESPACE SERVANT

Concentration des services et des pièces utilitaires. L'effort est axé sur l'efficacité de l'aménagement à la beauté. Le dépôt est le plus prêt de l'axe routier possible, les salles d'eau sont centrale pour éviter les trop grands déplacements. Le surveillant à un visuel sur la totalité des espaces (servit inclus) et la salle des machines est au périmètre.

ESPACE SERVIT

Les zones où le bien-être prime. Dans ces deux espaces, l'intégration de l'extérieur vers l'intérieur oblige un effort particulier dans sa conception. L'aspect visuel et les sensations y découlant est donc sans faille.



L'EXTÉRIEUR VERS L'INTÉRIEUR

- 1 Faire cheminer la structure de l'intérieur vers l'extérieur et camouflé visuellement le joint du public, donne l'impression à celui-ci que la structure passe librement d'un côté à l'autre.
- 2 La dalle intérieure est au même niveau que l'eau du bassin extérieur. Puisqu'il n'existe aucune dénivellation entre les deux milieux, l'œil élimine facilement le verre les séparant.

