

1 PLAN CLÉ D'IMPLANTATION  
Echelle: 1:1000

**NOTES SPÉCIFIQUES**

CASE DE STATIONNEMENT TYPE 5570mm X 2300mm  
 CASE DE STATIONNEMENT POUR MOBILITÉ RÉDUITE TYPE 5070mm X 4500mm  
 TEXTURE: GAZONNEMENT SAUF RÉSERVATION CONTRAIRE SUR LES ZONES NON-PÉDONNABLES  
 SAUF INDICATION CONTRAIRE, TOUTES VOIES PÉDONNABLES SERONT COMPOSÉES DE PAVÉS: DE PIÈRE

**ANNOTATIONS**

- 01 PAVILLON COMMUNAUTAIRE ET DE SERVICES
- 02 BELLIÈRE
- 03 GESTE ARTISTIQUE
- 04 PONT PÉDESTRE ET CYCLISTE
- 05 CONTENEUR À DÉCHETS SÉPARÉS À CHARGEMENT AVANT
- 06 CONTENEUR À RECYCLAGE SÉPARÉ À CHARGEMENT AVANT
- 07 BANC VISUEL EN BOIS TRAITÉ D'UNE HAUTEUR DE 500MM
- 08 GRILLE DU TROP PLEIN POUR LA PAVAGE POREUX AVEC INFILTRATION PARTIELLE
- 09 CONTENEUR DÉCHETS À COMBUSTIBLES POUR GRUE
- 10 PANNEAU D'ARRIÈRE
- 11 PARC CANIN
- 12 PISTE CYCLABLE ASPHALTÉE
- 13 SESSADE HIVERNALE À CHAÎNES À AIR
- 14 BASSIN DE CAPTATION
- 15 ELIX D'EAU SUR DALLE DE GRANITE À FIN BRUÉE
- 16 PAVILLON DE PROTECTION PRINCIPALE AVEC PANNEAU À CELLULES PHOTOVOLTAÏQUES
- 17 PAVILLON DE PROTECTION SECONDAIRE
- 18 FLOTS DE GESTIONNEMENT DE PROFONDEUR
- 19 TERRAIN DE BASKET-BALL
- 20 TERRAIN DE VOLLEY-BALL
- 21 TERRAIN DÉGAGÉ DE TOUTE VÉGÉTATION
- 22 GARAGE POUR LA SURFACE
- 23 REPERE EXTÉRIEUR POUR LES CHANGEMENTS À AIR
- 24 AMÉNAGEMENT LIBRE POUR DES ÉVÉNEMENTS CULTURELS EXTÉRIEURS
- 25 TRANCHÉE DE PAVÉS DE 300MM X 300MM
- 26 BANCS FILTRANTS DE 1000MM
- 27 BANC DE BIODIVERSITÉ AVEC UNE ZONE JACUS ET UNE ZONE LIMITE
- 28 PANNEAU D'ARRIÈRE DU PARC DE LA POINTE-AUX-LIÈVRES
- 29 SURCROÛT À VÉLO

**LÉGENDE**

**VÉGÉTATION**

- PEILLU EXISTANT
- COFFRE EXISTANT
- MAUVAIS PEILLU
- NOUVEAU COFFRE
- ARBUSTES

**NOTATION**

- ▲ ENTRÉE AU BÂTIMENT
- PENTE DANS TOUTON
- PENTE D'ACCÈS UNIVERSEL
- S.D.C. BARRIÈRE CADASTRALE
- SENS DE LA CIRCULATION
- SENS D'ÉCOULEMENT DES EAUX
- ♿ STATIONNEMENT POUR PERSONNE À MOBILITÉ RÉDUITE

**AMÉNAGEMENTS**

- LAMPADAIRE
- BORNES LAMPADAIRE AVEC RAIL LUMIÈRE DIRIGÉ VERS LE SOL DE 500MM DE HAUTEUR
- PORTIÈRE D'EAU EXTÉRIÈRE
- BANC AVEC DOSSIER
- TABLE DE PONT
- POTEAU APPARTENANT À HYDRO-QUÉBEC
- H.Q.

**TYPES DE TEXTURE**

- ▨ DALLAGE DE BÉTON
- TOITURE DU PAVILLON COMMUNAUTAIRE ET DE SERVICES
- ▨ TOILE À BAGUETTE OU DE COURS
- BASSIN D'EAU
- ▨ SOUS DE PATINAGE EN HIVER

**TYPES DE LIGNE**

- LIGNE DE LOT
- - - ZONE CONSTRUCTIBLE
- - - PÉRIMÈTRE DE L'AMÉNAGEMENT A.S.P.

**CÉGEP DE LÉVIS-LAUZON**  
285 Rg. Bourget  
Lévis, Québec G6V 1K3

**PIGA**  
DESIGN

FRANÇOIS GAGNON BOUCHER  
SAMUEL PINEAULT

Notes:  
Ce document est pour information seulement. Il ne doit pas être utilisé pour l'exécution de la construction.  
Il a été réalisé dans un cadre pédagogique. Par conséquent, ni l'auteur, ni le professeur, ni le C.B.G.P. de Lévis-Lauzon ne pourront être tenus responsables pour toute omission de détail.

Notes générales:  
Toutes les dimensions sont en mètres.  
L'entrepreneur doit vérifier toutes les dimensions sur place et les signaler toutes erreurs au consultant et au professionnel.  
Le niveau de référence 10 000 correspond au dessus de la cote du net-niveau et au niveau géodésique.  
Superficie du terrain : 58 229 m<sup>2</sup>  
Superficie brute du bâtiment au sol : 962 m<sup>2</sup>

NO.	DATE	DESCRIPTION	PAR
02	10-04-2014	ÉTAPE 01 - ÉBOUTON	SG
01	10-04-2014	ÉTAPE 02 - PRÉLIMINAIRE	SG

**PAS POUR CONSTRUCTION**

PROJET : ONDO  
- PAVILLON COMMUNAUTAIRE ET DE SERVICES

**ONDO**

Localisation :  
POINTE-AUX-LIÈVRES, VILLE DE QUÉBEC

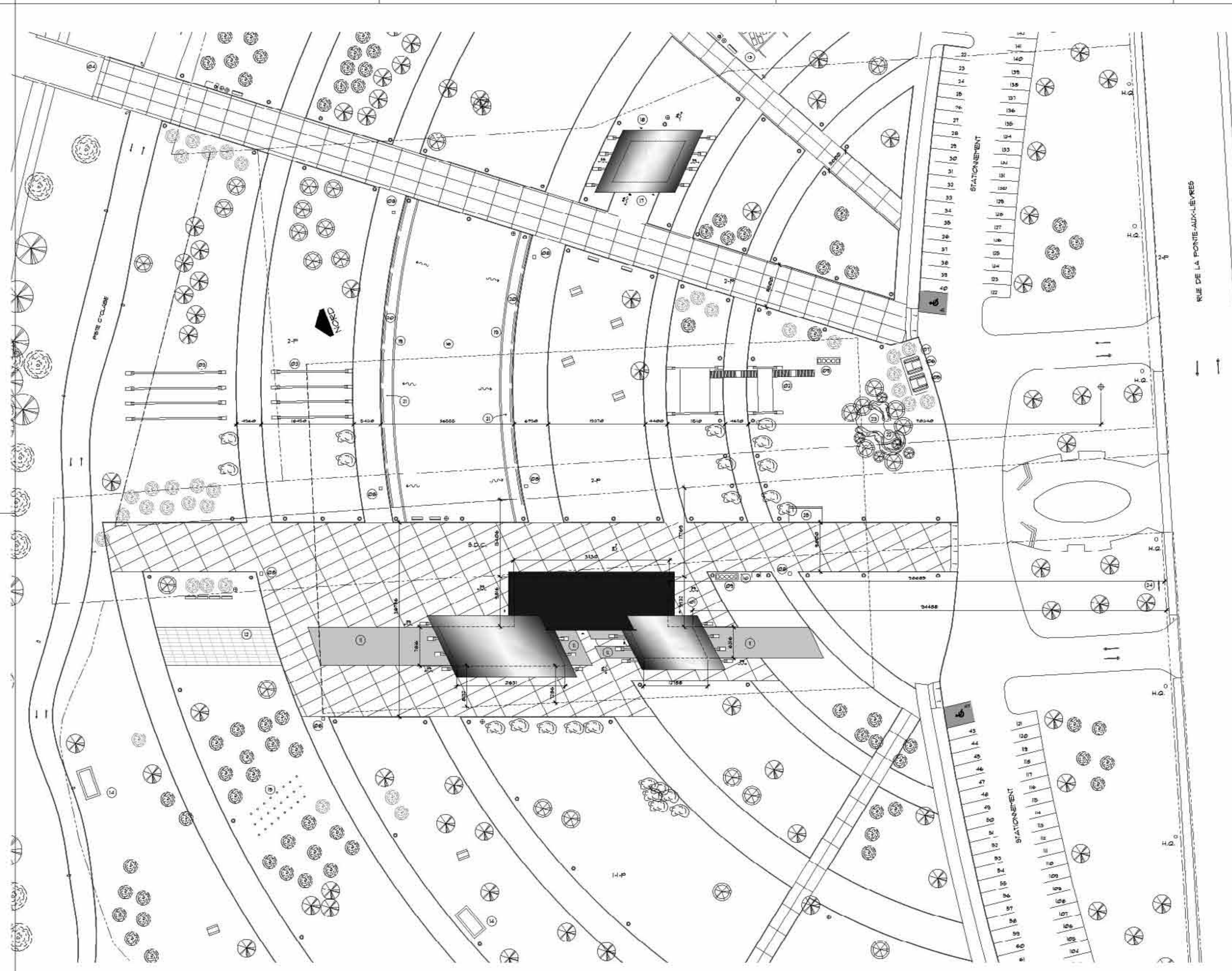
dessin :  
PLAN CLÉ D'IMPLANTATION

échelle:	dessiné par:	dessiné par:
1:1000	A. NORMAND	H. NORMAND
date : 14.05.2014	dessiné par: 14-302	no. de cours: 221-297-LL

conçu par: FGB & SP  
vérifié par: HN  
dessiné par: FGB & SP

feuille : **A-150**  
sur total de feuilles : 10





PLAN D'IMPLANTATION  
Echelle: 1:350

**NOTES SPÉCIFIQUES**

CASE DE STATIONNEMENT TYPE 5570mm X 2300mm  
 CASE DE STATIONNEMENT POUR MOBILITÉ RÉDUITE TYPE 5970mm X 4300mm  
 TEXTURE GAZONNEMENT SAUF INDICATION CONTRAIRE. TOUTES VOIES MÉTALLIQUES SONT COMPOSÉES DE MOULURES DE PIERRE

**ANNOTATIONS**

- 01 PAVILLON COMMUNAUTAIRE ET DE SERVICES
- 02 BELLIÈRE
- 03 ORBE ARTISTIQUE
- 04 PONT PÉDESTRE ET CYCLISTE
- 05 CONTENEUR À DÉCHETS SÉRIENFOU À CHARGEMENT AVANT
- 06 CONTENEUR À RECYCLAGE SÉRIENFOU À CHARGEMENT AVANT
- 07 BORDAN VASEL EN BOIS TRAITÉ D'UNE HAUTEUR DE 1000mm
- 08 GRILLE DU TROP PLEIN POUR LA PAVAGE PORCELAÏNE AVEC INFLTRATION PARTIELLE
- 09 CONTENEUR DÉCHETS-VERRE À GABARITS PAK ORLE
- 10 PANNEAU D'AFFICHAGE
- 11 BASSIN DE CAPTATION DES EAUX
- 12 JEUX D'EAU SUR DALLE DE GRANITE À FIN BRUTE
- 13 PAVILLON DE PROTECTION PRINCIPALE AVEC PANNEAU À CELLULES PHOTOVOLTAÏQUES
- 14 PAVILLON DE PROTECTION SECONDAIRE
- 15 PUIS DE GÉOTHERMIE DE PROFONDEUR
- 16 TERRAIN DÉGAGÉ DE TOUTE VÉGÉTATION
- 17 GARAGE POUR LA SURFACE
- 18 RÉSEAU EXTÉRIEUR POUR LES CHAMBRES À AIR
- 19 TRANCHEE DE FERRE DE 300mm X 600mm
- 20 BÈRE FERRÉE/ESPACE DE 1500mm
- 21 BANDE FILTRANTE DE 1000mm
- 22 ZONE HAUTE DU BASSIN DE DIVULSION 0 à 2 ANS
- 23 ZONE BASSE DU BASSIN DE DIVULSION 2 à 100 ANS
- 24 PANNEAU D'AFFICHAGE PH MUR DE LA PONTE-AUX-LIÈVRES
- 25 SUPPORT DE VÉLO

**LÉGENDE**

**VÉGÉTATIONS**

- VEILLU EXISTANT
- CONIFÈRE EXISTANT
- NOUVEAU VEILLU
- NOUVEAU CONIFÈRE
- ARBUSTES

**INDICATIONS**

- ▲ ENTRÉE AU BÂTIMENT
- PENTE DANS TROTTOIR POUR ACCÈS UNIVERSEL
- S.D.C. SANS DÉSIGNATION CADASTRALE
- SENS DE LA CIRCULATION
- SENS UNILATÉRIEL LES EAUX
- PENTE DE DRAINAGE DE 3%
- CENTRE DU RAYON DE COUVERTE DE L'ONDE
- STATIONNEMENT POUR PERSONNE À MOBILITÉ RÉDUITE

**AMÉNAGEMENTS**

- LAMPADAIRE
- ORNE LATÉRALE AVEC FLUX LUMINEUX DIRIGÉ VERS LE SOL DE 800mm DE HAUTEUR
- HORNAIRE D'EAU EXTÉRIÈRE
- POUBELLE ET RECYCLAGE
- BANC AVEC POSEUR
- TABLE DE POND
- POTEAU APPARTENANT À HYDRO-QUÉBEC
- H.Q. HORS QUÉBEC

**TYPES DE TEXTURE**

- ▨ DALLAGE DE BÉTON
- TOITURE DU PAVILLON COMMUNAUTAIRE ET DE SERVICES
- ▨ TOLE À BAGUETTE QUI SE COURBE
- BASSIN D'EAU

**TYPES DE LIGNE**

- Ligne de L.O.I.
- ZONE CONSTRUCTIBLE

**CÉGEP DE LÉVIS-LAUZON**  
205 Hgr. Bourget  
Lévis, Québec G6V 6K3

**PIGA ARCHITECTURE**

**FRANÇOIS GAGNON BOUCHER**  
**SAMUEL PINEAULT**

Notes:  
Ce document est pour information seulement. Il ne doit pas être utilisé pour la construction.  
Il a été réalisé dans un cadre pédagogique. Par conséquent, ni l'auteur, ni le professeur, ni le C.B.O.P. de Lévis-Lauzon ne pourront être tenus responsables pour toute omission ou erreur.

Notes générales:  
Toutes les dimensions sont en millimètres.  
L'entrepreneur doit vérifier toutes les dimensions au plan et en vérifiant toutes les cotes au professionnel.  
Le niveau de référence 10 000 correspond au dessus de la cote du niveau-châssis et au niveau géodésique.  
Superficie du terrain : 98 229ft<sup>2</sup>  
Superficie brute du bâtiment au sol : 962 ft<sup>2</sup>

NO.	DATE	DESCRIPTIONS	PAR
02	10-04-2014	ÉTAPE 01 - ÉBOUTON	02
01	10-04-2014	ÉTAPE 02 - PRÉLIMINAIRE	01

**PAS POUR CONSTRUCTION**

projet : ONDO  
PAVILLON COMMUNAUTAIRE ET DE SERVICES

**ONDO**

localisation :  
PONTE-AUX-LIÈVRES, VILLE DE QUÉBEC

dessin :  
PLAN D'IMPLANTATION

échelle :	Projet : P.A.P.	dessinateur :
1:350	Approuvé par :	H. NORMAND
date :	dessin :	no. de cours :
14.05.2014	14-302	221-2P7-LL
conçu par :	feuille :	
FGS & BP	A-155	
vérifié par :		
HN		
dessiné par :		
FGS & BP		

10



NOTES SPÉCIFIQUES

LES COMPOSITIONS DE TOTS, DE MURS, DE DALE ET DE FONDATION SE RETROUVENT SUR LES FEUILLES A-200.  
 LA COMPOSITION DES CLOisons SE RETROUVENT SUR LA FEUILLE A-300.  
 LE TABLEAU DES PORTES, DES GARDIENS ET DE LA GRACILLERIE SE RETROUVE SUR LA FEUILLE A-100.

- ANNOTATIONS
- 01 FENÊTRE EN BORDURE EN HAUTEUR (VOR ÉLEVATION)
  - 02 GRELLE ORNATE-PED (ÉVAPORATION)
  - 03 CANIVEAU PRINCIPAL SANS GRELLE ET CANIVEAU SECONDAIRE AVEC GRELLE LINÉE
  - 04 DOUBLE FONTAINE À BORDURE À ACCÈS INVERSE, ET MANNEAU ARRÊTÉ EN HAUTEUR NOTIFIABLE DE 600MM D'HAUTEUR
  - 05 TRAPPE D'ACCÈS AU TÔIT
  - 06 COMPTEUR D'ACCÈS
  - 07 PÉRENTRE DE LA CHAMBRE SOUS-TERRAIN POUR L'ENTREPOSAGE DES SAUX DE FLEUR
  - 08 TRAPPE D'ACCÈS À LA CHAMBRE AVEC SCHELLE

- LÉGENDE
- SYMBLE DE LA CLOISON INTÉRIEURE
  - SYMBLE DES COMPOSITIONS DES TOTS, DES MURS, DES DALES ET DES FONDATIONS. LA LECTURE DÉBUTE PAR LA FLECHE ET SE TERMINE PAR LE POINT
  - NUMÉRO DE PIÈCE
  - NUMÉRO DE PORTE
  - INDICATION DU NIVEAU DE PLANCHER
  - D.P. DRAN DE PLANCHER
  - BLANCHI DE CAPTATION DES SAUX DE PLUS
  - CONTREVENTEMENT (VOR NG.)
  - PÉRIÈTRE DU DESSUS DE TÔIT
- SÉPARATION COULÉE FIBRE
- 40 PENTES
  - 1 HEURES

LISTE DES PIÈCES

NO.	NOT. DES PIÈCES	SURFACE (M <sup>2</sup> )
100	VESTIBULE	52,2
101	HALL	150,8
102	DÉPÔT	33,8
103	S.C. DES HÔTES	11,0
104	CONDENSATEUR	139,8
105	BUREAU DU SURVEILLANT	12,8
106	S.C. DES PÉTIÈRES	25,7
107	SALLE DE PÉCANOISE	27,8
108	GRANDE AIR COUVERTE	136,0
109	VESTIAIRE DES PATHEURS	72,7

Notes

Ce document est pour information seulement. Il ne doit pas être utilisé pour la construction.

Il a été réalisé dans un cadre pédagogique. Par conséquent, ni l'étudiant, ni le professeur, ni le C.É.G.E.P. de Lévis-Lauzon ne pourront être tenus responsables pour toute erreur de détail.

Notes générales

Toutes les dimensions sont en millimètres.

L'entrepreneur doit vérifier toutes les dimensions sur place et les signaler toutes erreurs au consultant et au professionnel.

Le niveau de référence 10 000 correspond au dessus de la cote du net-ne-chassée et au niveau géodésique.

Superficie du terrain : 58 229m<sup>2</sup>  
 Superficie brute du bâtiment au sol : 962 m<sup>2</sup>



FRANÇOIS GAGNON BOUCHER  
 SAMUEL PINEAULT

Notes

Ce document est pour information seulement. Il ne doit pas être utilisé pour la construction.

Il a été réalisé dans un cadre pédagogique. Par conséquent, ni l'étudiant, ni le professeur, ni le C.É.G.E.P. de Lévis-Lauzon ne pourront être tenus responsables pour toute erreur de détail.

Notes générales

Toutes les dimensions sont en millimètres.

L'entrepreneur doit vérifier toutes les dimensions sur place et les signaler toutes erreurs au consultant et au professionnel.

Le niveau de référence 10 000 correspond au dessus de la cote du net-ne-chassée et au niveau géodésique.

Superficie du terrain : 58 229m<sup>2</sup>  
 Superficie brute du bâtiment au sol : 962 m<sup>2</sup>

révisions

NO.	DATE	DESCRIPTION	PAR
02	10-04-2014	ÉTAPE 01 - ÉBOUTON	ME 2
01	10-04-2014	ÉTAPE 02 - PRÉLIMINAIRE	ME 1

**PAS POUR CONSTRUCTION**

références

- A: Numéro du détail
- B: Numéro de la feuille demandant le détail

projet : ONDO  
 PAVILLON COMMUNAUTAIRE ET DE SERVICES



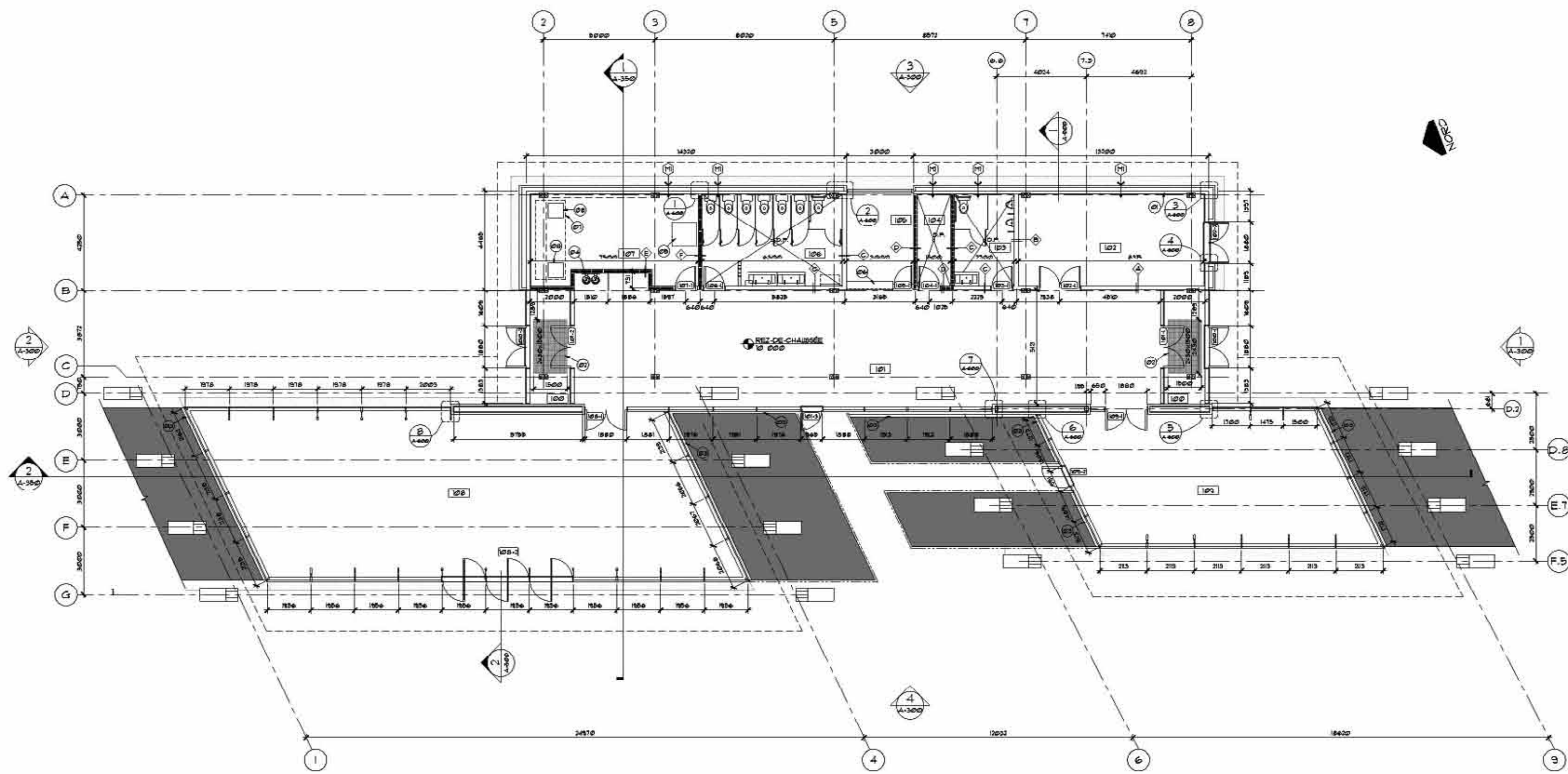
localisation : PONTE-AUX-LIÈVRES, VILLE DE QUÉBEC

dessin : PLAN DE REZ-DE-CHAUSSÉE

échelle	dessiné par	approuvé par
1:100	A-210-01-100	H. NORMAND
date : 14.05.2014	dossier : 14-302	no. de cours : 221-297-LL

conçu par : FGB & SP  
 vérifié par : SP  
 dessiné par : FGB

feuille : A-210  
 10



1 PLAN DE REZ-DE-CHAUSSÉE  
 Echelle: 1/100



NOTES GÉNÉRALES

TRAVAUX D'ÉTIUDIANTS. C'EST PLAN NE SON PAS DESTINÉS À LA CONSTRUCTION.  
TOUTES LES DIMENSIONS SONT EN MILLIMÈTRES.  
AUCUNE DIMENSION N DOIT ÊTRE MESURÉE À L'ÉCHELLE SUR CE DESSIN.  
NOTE: LE NIVEAU DE RÉFÉRENCE 10 000 CORRESPOND AU-DESSUS DE LA DALLE DU REZ-DE-CHAUSSEE.

ANNOTATIONS

- 01 TRAPPE D'ACCÈS AU TOIT
- 02 FINITION D'ACIER INOXYDABLE
- 03 D08 S'ÂNE
- 04 ACCENTUER LA PENTE VIS-À-VIS LE DRAN DE TOITURE

LÉGENDE

- ⊙ XXX INDICATION DU NIVEAU DU DESSUS DE PARAPET
- D.T. DRAN DE TOITURE
- POUR CHAQUE BASSIN RÉALISER UNE PENTE DE 2% VERS LE DRAN DE TOITURE
- SENS D'ÉCOULEMENT DES EAUX DE FLUE
- GALET DE RIVIÈRE
- PARTIE GAZONNÉE DE LA TOITURE VÉGÉTALE
- TÔLE À BAGUETTE EN ACIER INOXYDABLE
- TÔLE À BAGUETTE QUI SE COURE
- PÉRIMÈTRE DES BASSINS DE TOITURE
- PÉRIMÈTRE EXTÉRIEUR DES MURS EXTÉRIEURS
- PROFIL DU PARAPET QUI SE RETROUVE SOUS LA TOITURE DE TÔLE À DAGUETTE



FRANÇOIS GAGNON BOUCHER  
SAMUEL PINEAULT

Noter  
Ce document est pour information seulement. Il ne doit pas être utilisé pour la construction.  
Il a été réalisé dans un cadre pédagogique. Par conséquent, ni l'auteur, ni le professeur, ni le CÉGEP de Lévis-Lauzon ne pourront être tenus responsables pour toute omission ou erreur.

Notes générales  
Toutes les dimensions sont en millimètres.  
L'entrepreneur doit vérifier toutes les dimensions sur place et être rigoureux, toute erreur de construction à professionnelle.  
Le niveau de référence 10 000 correspond au dessus de la dalle du rez-de-chaussée et au niveau géodésique.  
Superficie du terrain : 58 229 m<sup>2</sup>  
Superficie brute du bâtiment au sol : 962 m<sup>2</sup>

NO.	DATE	DESCRIPTION	PAR
02	10-04-2014	ÉTAPE 01 - ÉBOUTON	SP
01	10-04-2014	ÉTAPE 02 - PRÉLIMINAIRE	SP

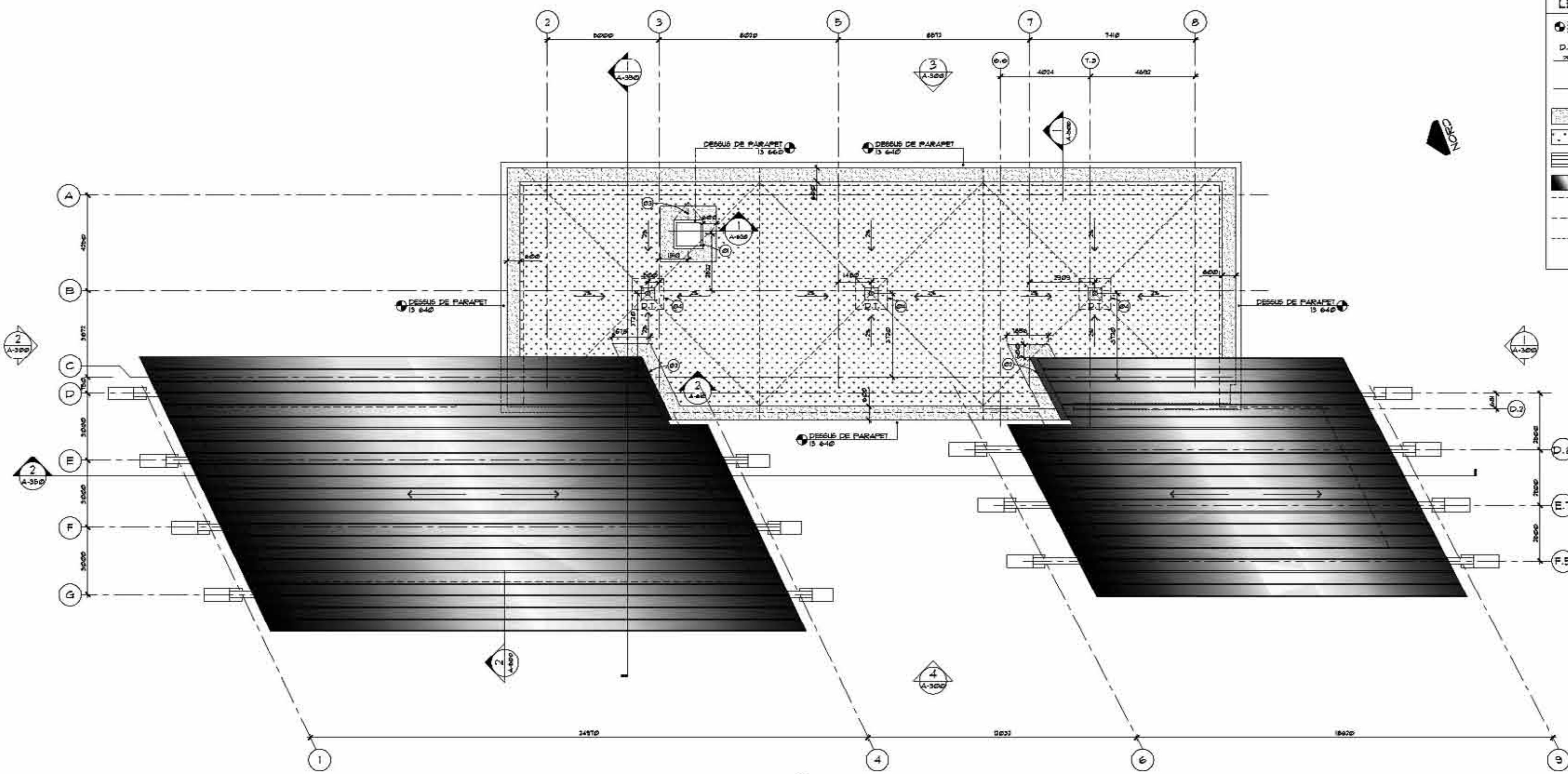
**PAS POUR CONSTRUCTION**

projet : ONDO  
- PAVILLON COMMUNAUTAIRE ET DE SERVICES

ONDO

localisation :  
PONTE-AUX-LIÈVRES, VILLE DE QUÉBEC  
dessin :  
PLAN DE TOITURE

échelle : 1/100	dessiné par : A-220	enseigné par : H. NORMAND
date : 14-05-2014	dossier : 14-302	no. de cours : 221-297-LL
conçu par : FGS & SP	révisé par : HN	feuille : A-220
dessiné par : SP		no. total de feuille : 10



1 PLAN DE TOITURE  
Echelle: 1/100

PRODUCED BY AN AUTODESK EDUCATIONAL PRODUCT

PRODUCED BY AN AUTODESK EDUCATIONAL PRODUCT



NOTES GÉNÉRALES

INVAUX D'ÉLÉVANTS, CEST PLAN NE SON PAS DESTINÉS À LA CONSTRUCTION.  
TOUTES LES DIMENSIONS SONT EN MILLIMÈTRES.  
AUCUNE DIMENSION N DOIT ÊTRE MESURÉE À L'ÉCHELLE SUR CE Dessin.  
NOTE: LE NIVEAU DE RÉFÉRENCE 10 000 CORRESPOND AU-DESSUS DE LA DALLE DU REZ-DE-CHAUSSEE.

ANNOTATIONS

- 01 SOLIN D'ALUMINIUM
- 02 FINI DE BÉTON BRUTE
- 03 ÉCLAIRAGE EXTERIEUR FIXE AU BÂTIMENT
- 04 CORNIÈRE DE SUPPORT DE TIGONNERIE
- 05 SOLIN D'ACIER INOXYDABLE

LÉGENDE

- [Pattern] PAREMENT DE FERRE 50x35x500 EN ÉLEVATION
- [Pattern] CLIN DE BOIS TORRIFIÉ
- [Pattern] TÔLE À BAGUETTE EN ACIER INOXYDABLE (DE FACE)
- [Pattern] TÔLE À BAGUETTE EN ACIER INOXYDABLE (EN BOITÈRE)
- [Pattern] TÔLE À BAGUETTE QUI SE COURBE
- [Symbol] ROTATION D'UNE PORTE À AXE CENTRALE
- [Symbol] DESSOUS DU PONTAGE DES ARCHES



FRANCIS GAGNON BOUCHER  
SAMUEL PINEAULT

Note:  
Ce document est pour information seulement, il ne doit pas être utilisé pour la construction.

Il a été réalisé dans un cadre pédagogique. Par conséquent, ni l'étudiant, ni le professeur, ni le CÉGEP de Lévis-Lauzon ne pourront être tenus responsables pour toute erreur ou omission.

Note générale:  
Toutes les dimensions sont en millimètres.

L'entrepreneur doit vérifier toutes les dimensions sur place et signaler toute erreur ou omission au professionnel.

Le niveau de référence 10 000 correspond au dessus de la dalle du rez-de-chaussée et au niveau géodésique.

Superficie du terrain : 58 229m<sup>2</sup>  
Superficie utile du bâtiment : 947 m<sup>2</sup>

révisions:

NO	DATE	DESCRIPTION	PAGE
02	10-04-2014	ÉTAPE C.1 - EXECUTION	302
01	10-04-2014	ÉTAPE B.2 - PRÉLIMINAIRE	301

**PAS POUR CONSTRUCTION**

Remarque:  
A: Numéro du détail  
B: Numéro de la feuille demandant le détail

projet:  
ONDO  
-  
PAVILLON COMMUNAUTAIRE ET DE SERVICES

**ONDO**

localisation:  
PONTE-AUX-LÉVRES, VILLE DE QUÉBEC

dessin:  
ÉLÉVATIONS SUD, NORD, EST, OUEST

échelle:  
1:100  
date:  
14.05.2014

Projet D.A.O.  
A-300-22-302-04  
date:  
14-3-02

Intégrité:  
H. NORMAND  
no. de comm.  
221-2F7-LL

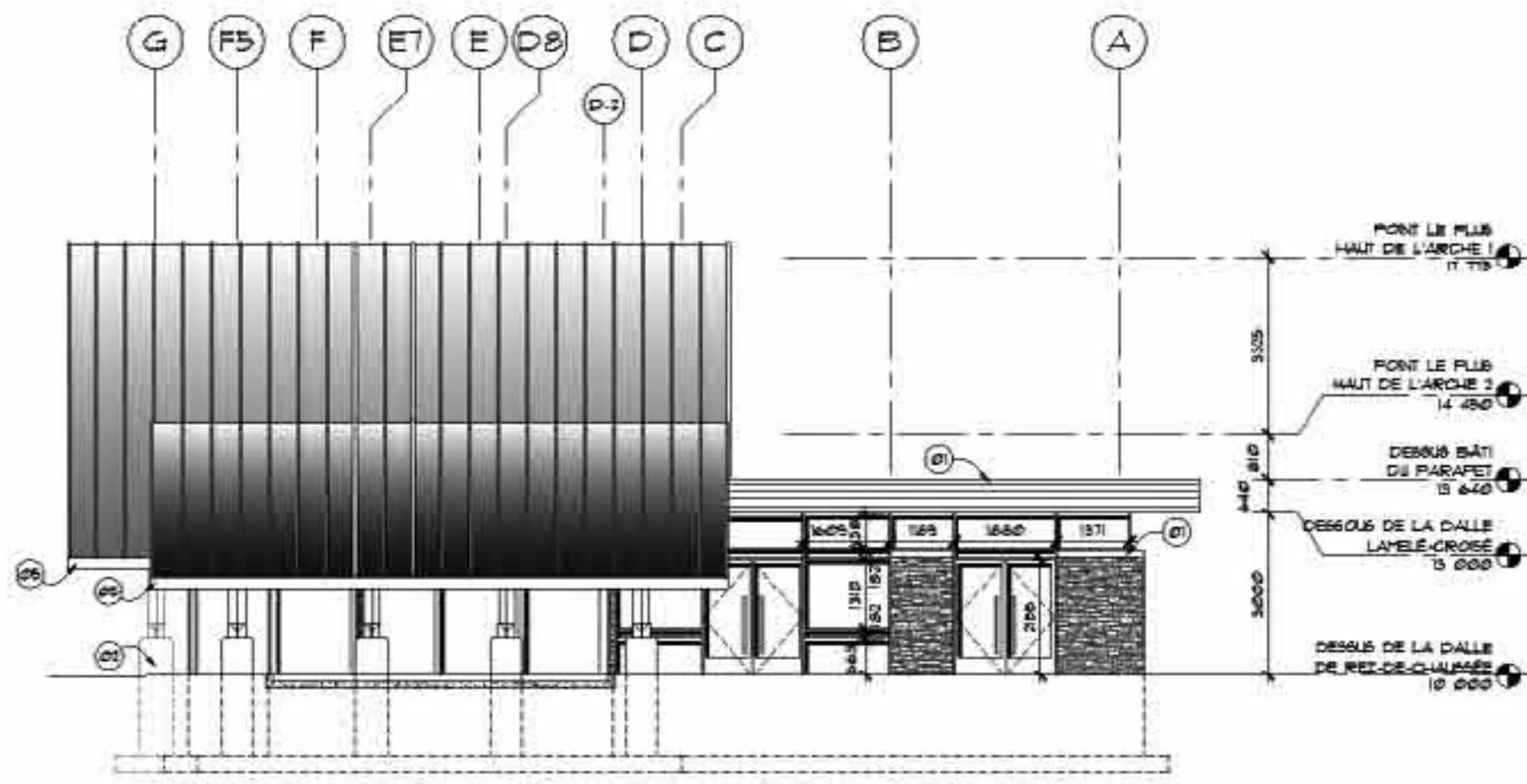
conçu par:  
FGS & SP

feuille:  
A=300

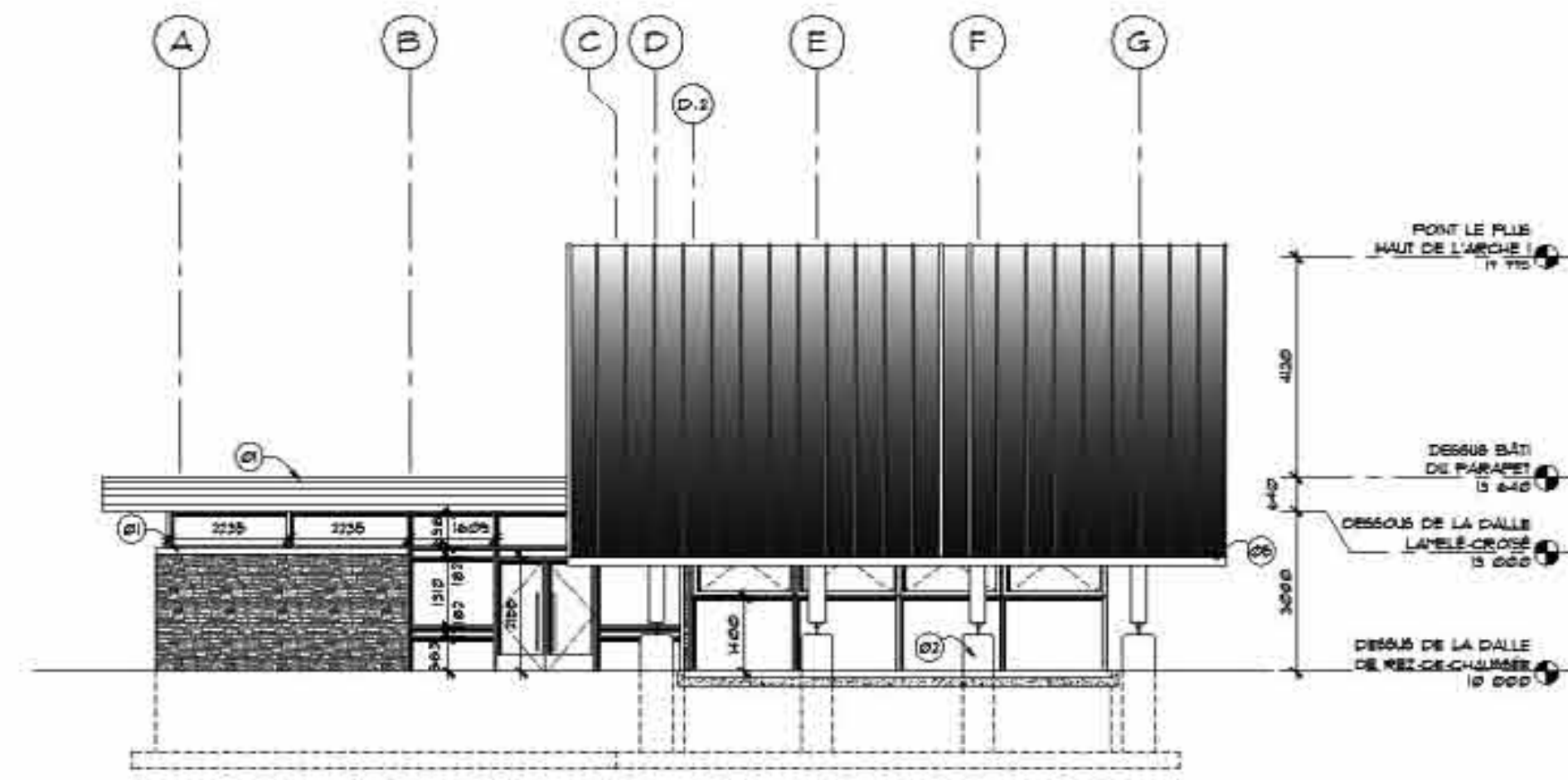
vérifié par:  
HN

dessiné par:  
FGS & SP

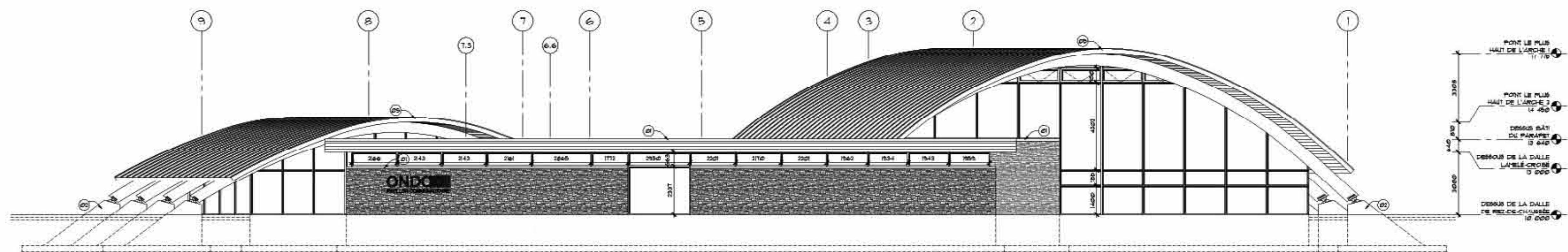
No total de feuille: 10



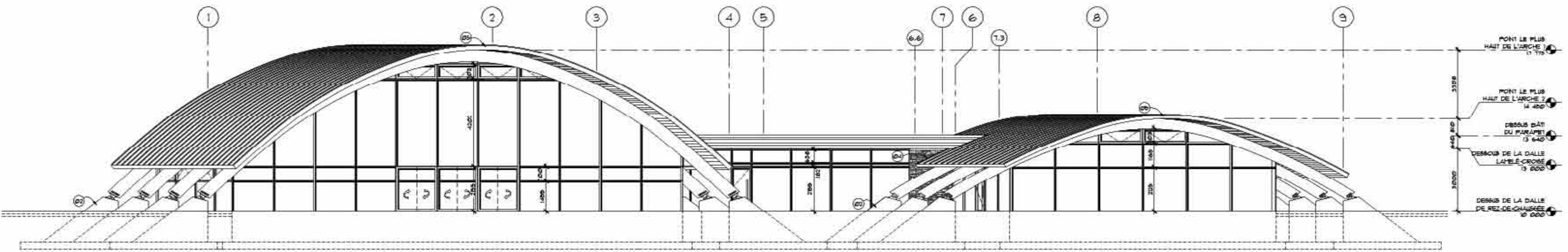
1 ÉLÉVATION SUD  
Echelle: 1:100



2 ÉLÉVATION NORD  
Echelle: 1:100



3 ÉLÉVATION EST  
Echelle: 1:100



4 ÉLÉVATION OUEST  
Echelle: 1:100