



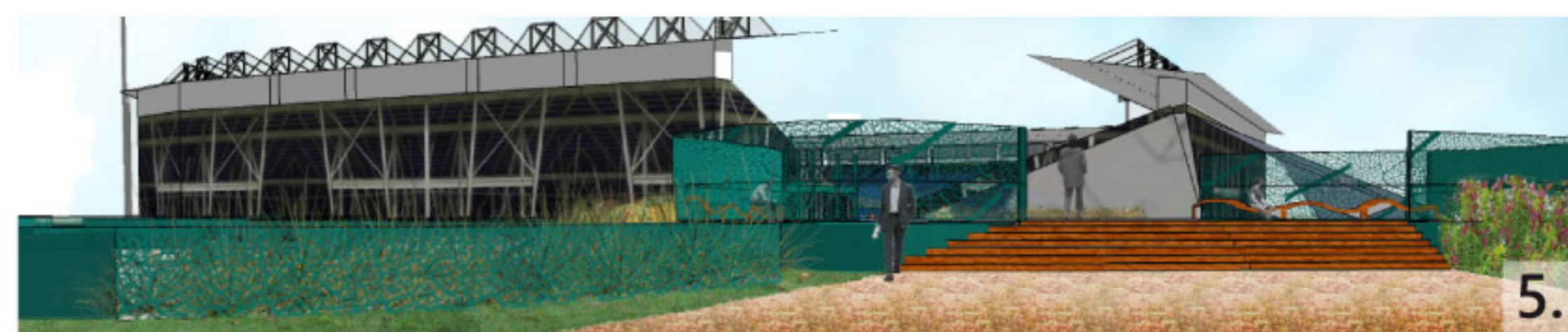
1. Ambiance au pied de la tour

Le pied de la tour pourra désormais accueillir la programmation du parc Olympique et même des expositions d'art, sur des panneaux amovibles.

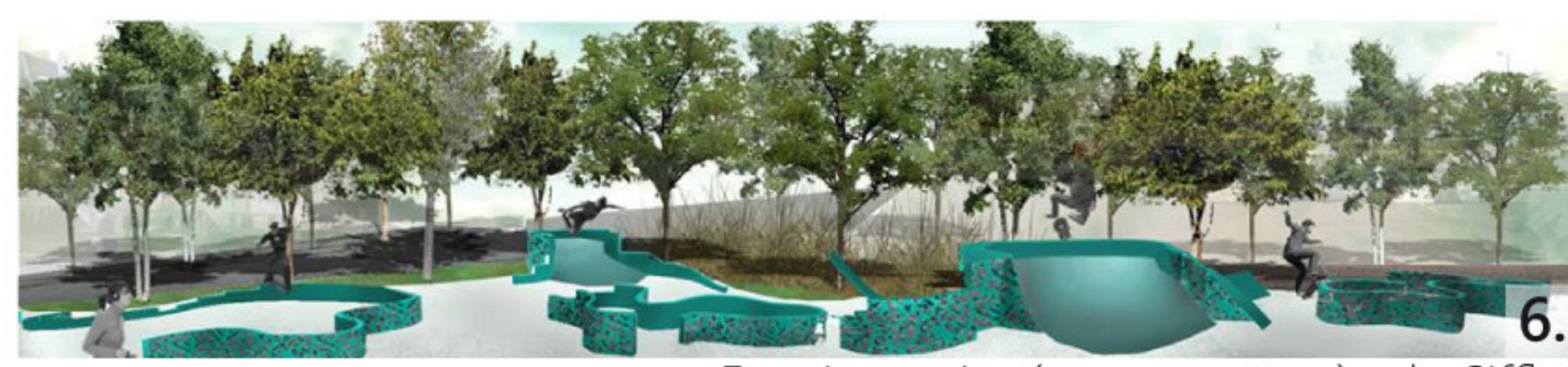
Le mobilier positionné sur un système de rails permet aux usagers de le déplacer à leur guise. Un lien physique avec le talus végétalisé est instauré avec les fantaisies, ces mains courantes qui sillonnent le talus.

Des chemins de performance permettent aux usagers pressés de traverser le site aisément. Ils ont été positionnés en fonction des accès au site par Sherbrooke et par le stade Saputo.

La végétation suit le tracé des fantaisies, en créant des sous-espaces pour la détente, le repos, la contemplation. Des sièges en bois lamellé-collé sont fixés sur les mains courantes en acier trempé tout en suivant une forme organique courbe. Le tout est organisé afin qu'il n'y ait pas de chemin préétabli, pour laisser libre cour aux aspirations des passants.



5. Coupe perspective - Porte d'entrée coin Viau-Sherbrooke

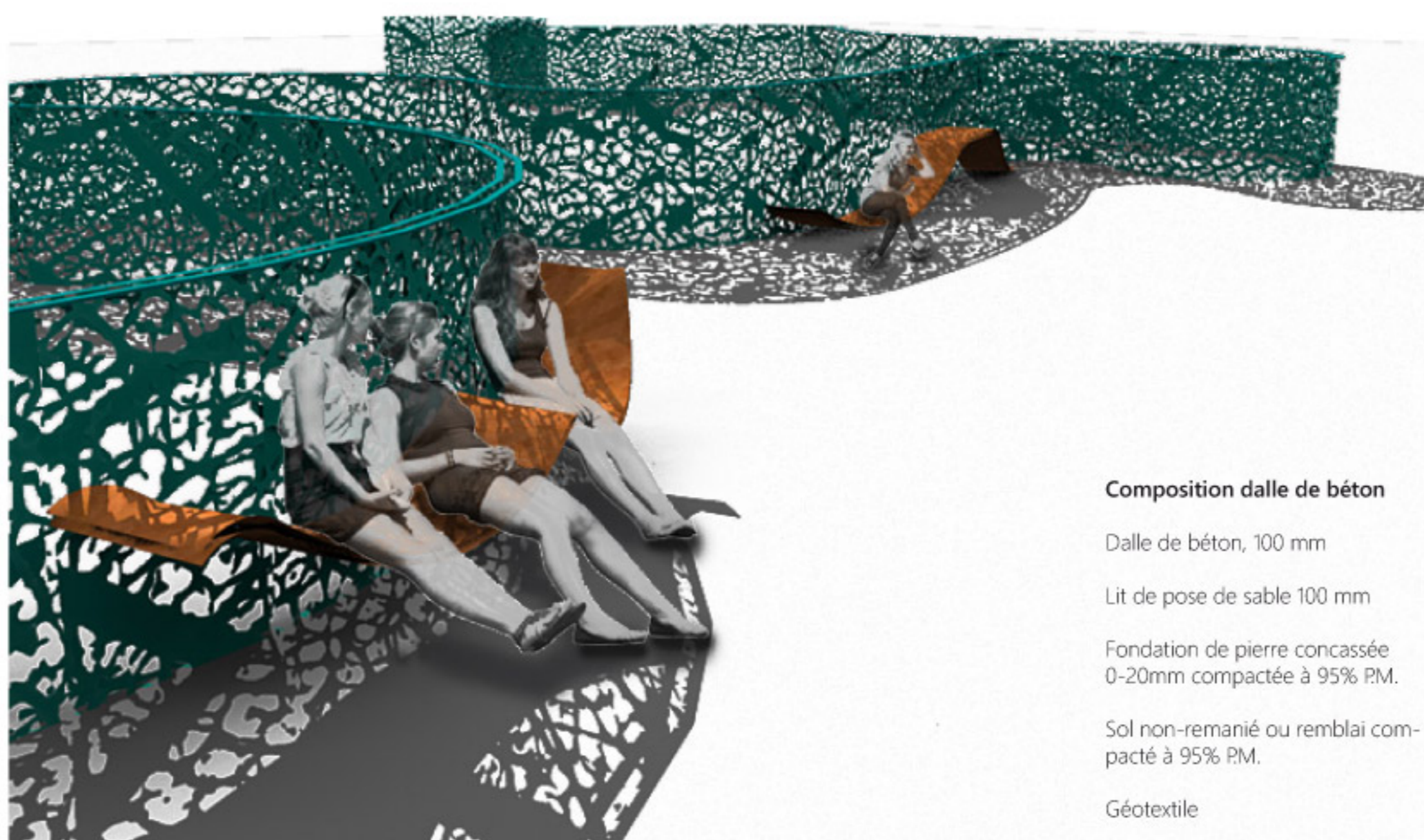


6. Esquisse - Aménagement près du Sifflet



2. Esquisse - Pied de la tour

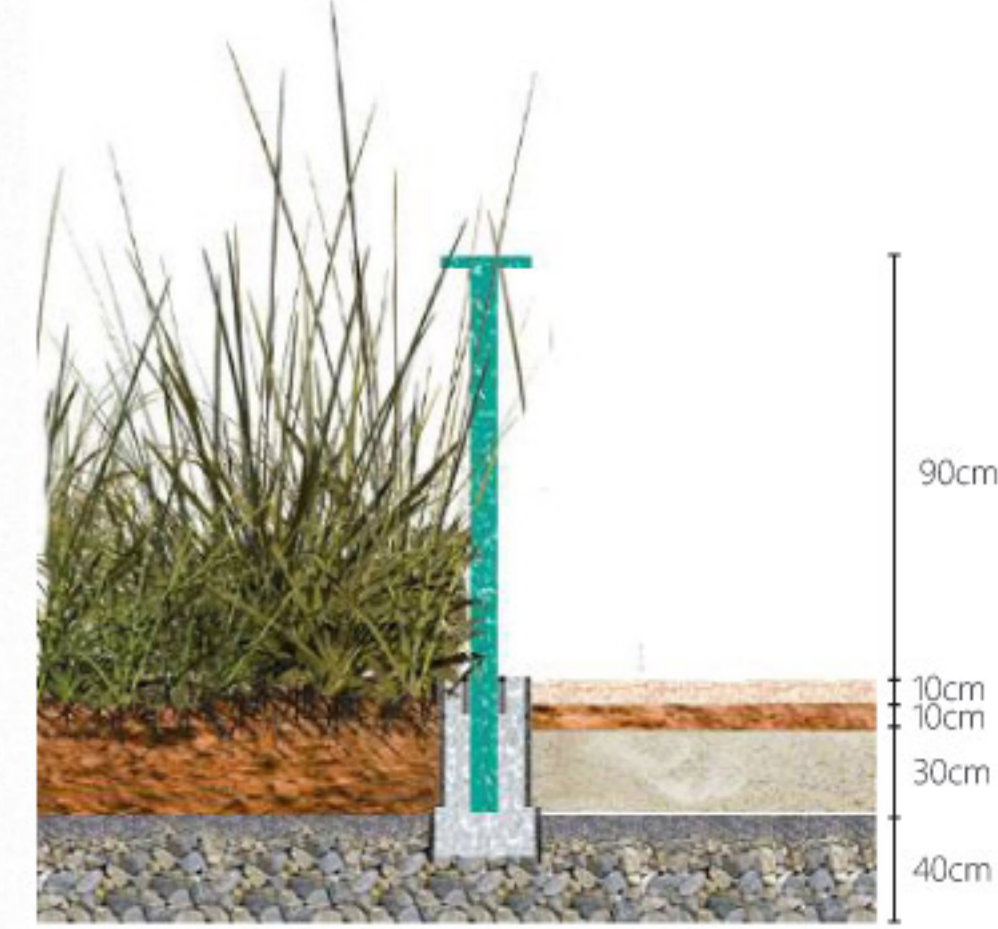
Matériaux utilisés pour les structures et les sols



Esquisse du mobilier

Composition dalle de béton

- Dalle de béton, 100 mm
- Lit de pose de sable 100 mm
- Fondation de pierre concassée 0-20mm compactée à 95% PM.
- Sol non-remanié ou remblai compacté à 95% PM.
- Géotextile



Détail main courante

Actuellement, il n'y a pas d'accès formel au coin Viau et Sherbrooke. Pourtant le bâtiment du stade Saputo surplombe cet espace et accueille de nombreuses joutes et événements chaque année. L'afflux constant d'usagers constitue une réponse à la nécessité d'aménager cet endroit. Il y aura donc des terrasses de bois, donnant un point de vue sur le site et permettant ainsi de s'orienter. Les fantaisies poursuivent leur route jusqu'à cet endroit.

Dans un autre temps, notre aménagement se déploiera sous une autre forme au niveau du Sifflet. En effet, vu la présence d'un «skateparc» tout près, l'aménagement permettra au planchiste de pratiquer leur sport.

Encore là le langage de forme sera conservé ainsi que les matériaux. Les rampes seront construites à partir d'acier et de béton.



3. Esquisse - Marché public sur Viau



Schéma du talus- Sherbrooke



Schéma du marché public- Viau



Schéma porte d'entrée Viau/ Sherbrooke



4. Esquisse - Marché public sur Viau



Marché public en fonction

Sur le site de l'ancien stationnement sur Viau, un marché public temporaire sur rail sera installé. En effet le système permet de déployer des kiosques et de les ranger une fois les activités terminées. Le système de fantaisies sillonne encore et toujours le site permettant ainsi de créer des zones de repos et de retrait. Le but étant de créer un système dynamique et modulable qui saura durer à travers le temps.

En rangeant les kiosques au bout des rails, il est possible d'accueillir une grande foule si une activité en lien avec le pôle sportif a à survenir. Les stationnements seront relocalisés au niveau sous-terrain.

Un front urbain est proposé sur Viau afin d'assurer une pérennité des infrastructures en place.



Marché public en jardin



Esquisse du mobilier