

PHASE 3 / IMPLANTATION D'ÎLOTS RÉSIDENTIELS

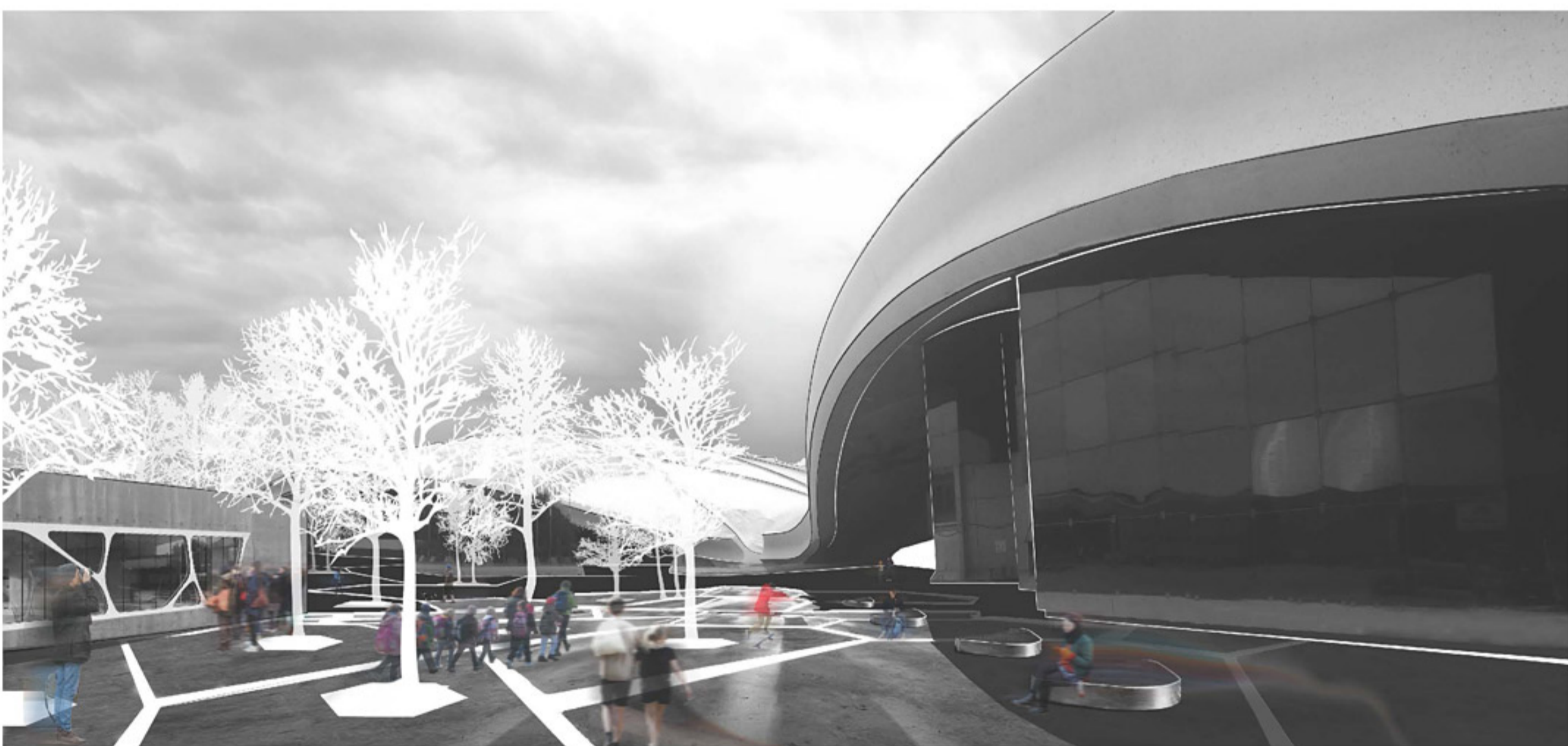


IMPLANTATION D'ÎLOTS RÉSIDENTIELS PRÈS DES SERVICES ET DES ACTIVITÉS

INTERVENTIONS

- ① PLANIFICATION D'UNE TRAME URBAINE RÉSIDENTIELLE
- ② CONSERVATION DE L'ASPECT TYPIQUE DE L'EST DE MONTRÉAL ET DU SECTEUR INDUSTRIEL
- ③ IMPLANTATION DE SERVICES ET D'ACTIVITÉS DU QUOTIDIEN POUR LES RÉSIDENTS

PHASE 1 / REVITALISATION ET VÉGÉTALISATION DE LA PLACE CENTRALE

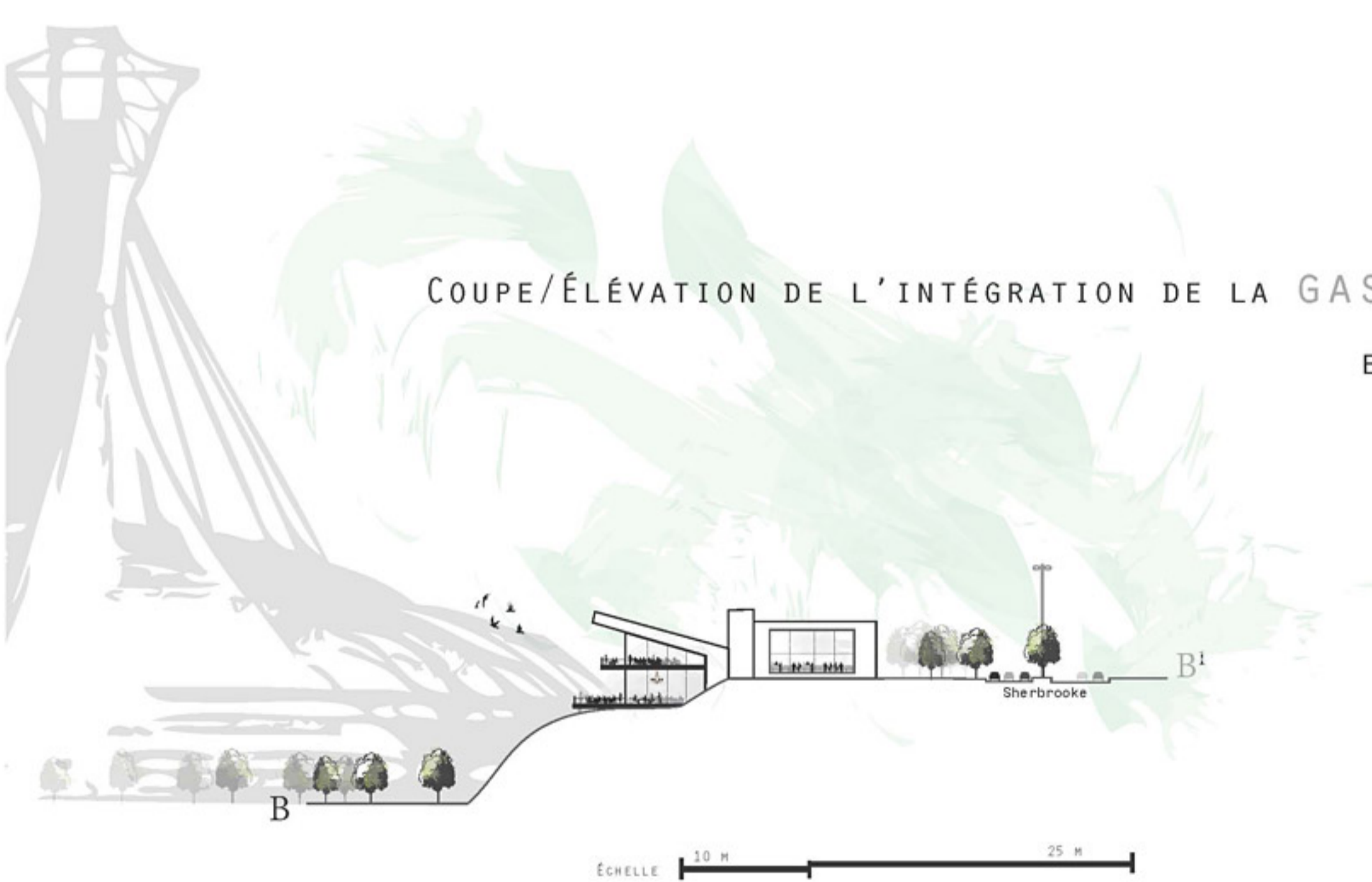


AMBIANCE PROPOSÉE POUR LA PLACE CENTRALE

INTERVENTIONS

- ① PIÉTONISER UNE PARTIE DE LA RUE PIERRE-DE-COUBERTIN
- ② IMPLANTATION DE COMMERCES ÉPHÉMÈRES TOUT AU LONG DE CETTE RUE
- ③ REVITALISATION DE LA PLACE CENTRALE AVEC L'IMPLANTATION D'UNE CANOPÉ D'ARBRES ET D'UN NOUVEAU JEU DE PAVAGE

COUPE/ÉLÉVATION DE L'INTÉGRATION DE LA GASTRONOMIE MONTRÉLAISE EN SURPLOMB DU NOUVEAU QUARTIER

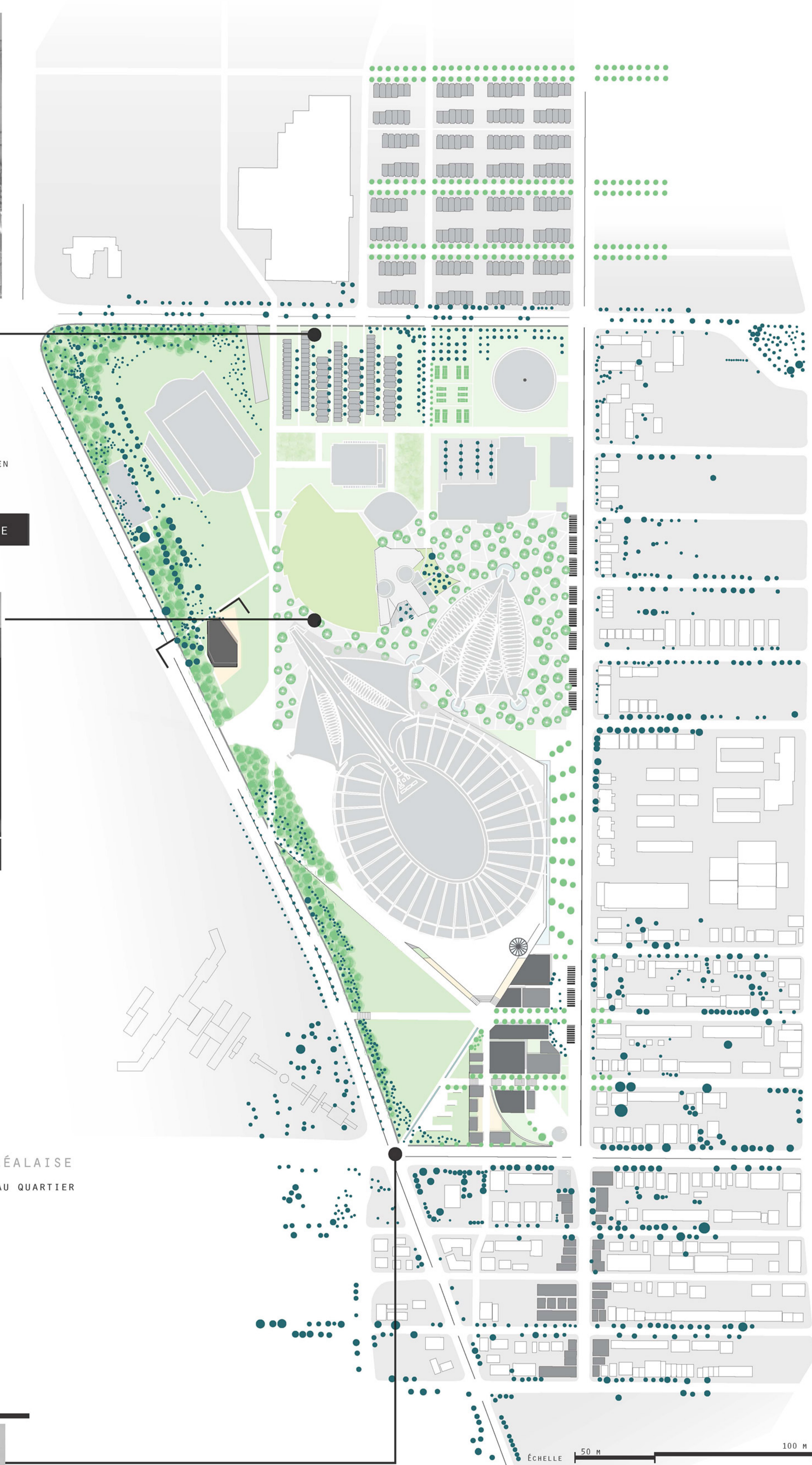


ÉCHELLE 10 M 25 M

NOUVEL ACCUEIL ET AIRE DE REPOS POUR SHERBROOKE



PLAN MACRODESIGN



ÉCHELLE 50 M 100 M

PHASAGE



REVITALISATION ET VÉGÉTALISATION DE LA PLACE CENTRALE AUTOUR DU STADE OLYMPIQUE

IMPLANTATION D'UN ÎLOT COMMERCIAL AU COIN PIE-IX ET PIERRE-DE COUBERTIN & DE L'ACCUEIL AU COIN SHERBROOKE ET PIE-IX

IMPLANTATION D'ÎLOTS RÉSIDENTIELS DANS LA ZONE INDUSTRIELLE ET L'INTÉGRATION DE LA GASTRONOMIE MONTRÉLAISE

LÉGENDE

- HABITATIONS EXISTANTES
- INSTALLATIONS COMMERCIALES
- COMMERCES PROPOSÉS
- BUREAU AVEC UN MAXIMUM DE TROIS ÉTAGES
- HABITATIONS PROPOSÉES
- BÂTIMENT D'ACCUEIL PROPOSÉ
- ARBRES PROPOSÉS
- PLANTATION PROPOSÉE
- ARBRES EXISTANTS
- SURFACE VÉGÉTALISÉE
- TERRASSE PROPOSÉE
- SURFACE TEXTURÉE PROPOSÉE