

### Microdesign

Les étapes conceptuelles du concept de Quartier olympique engendrent l'intégration des pôles environnants, l'émergence d'un nouveau flux de circulation, une programmation et une nouvelle identité. La planification de ce nouveau Quartier olympique permet de concevoir un site visant la connexion, l'ouverture et la centralité pour atteindre une nouvelle dynamique sociale, environnementale et économique.

Plusieurs caractéristiques du site actuel sont contraignantes étant donné leur démesure. Un manque d'appropriation est de ce fait perceptible au quotidien.

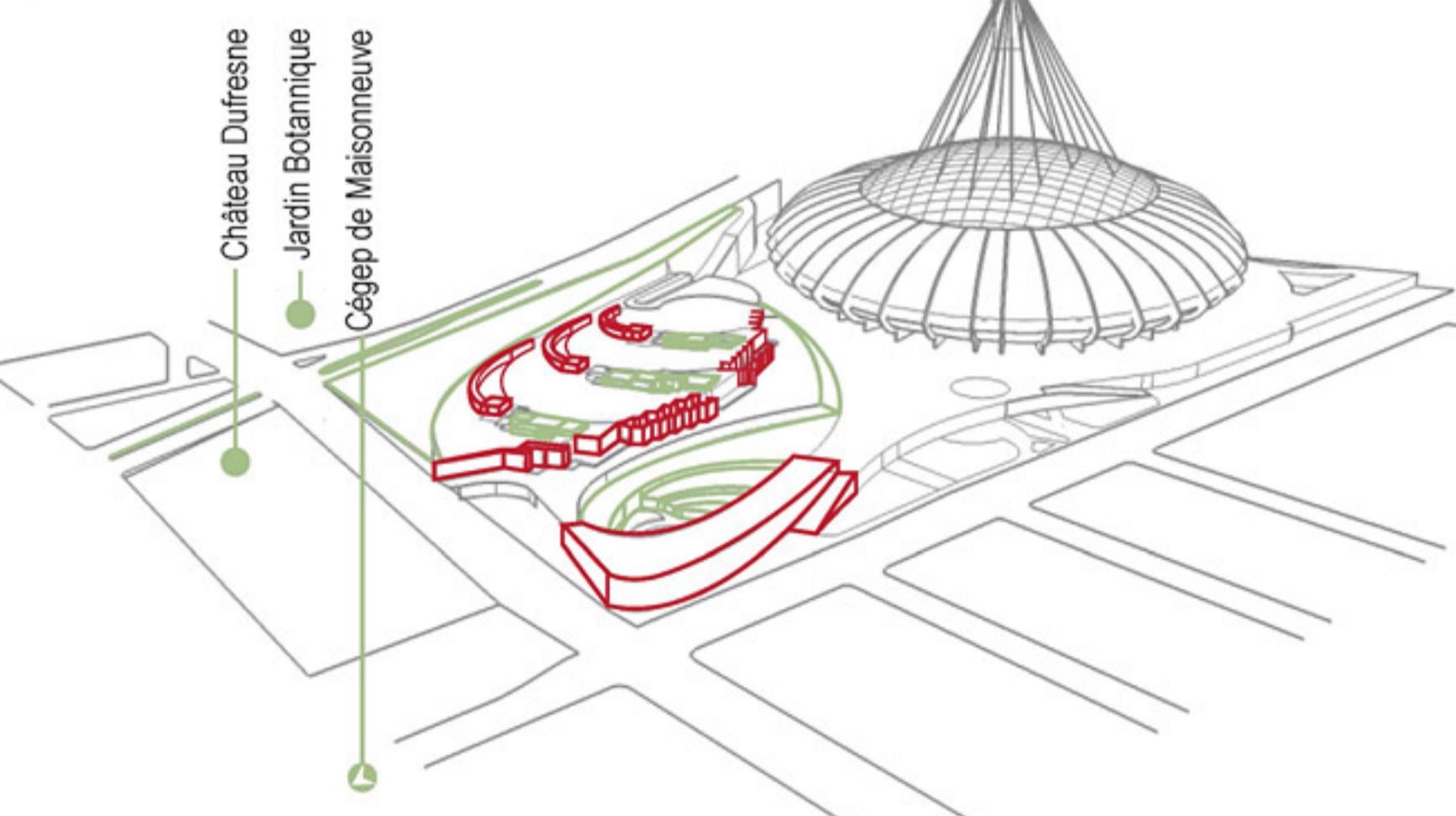
Ce microdesign proposé est réfléchi de manière à :

1. Lier les entités  
Ouvrir sur le site sur son contexte  
Créer un lien direct avec le quartier  
Désenclaver
2. Verdifier  
Diminuer les îlots de chaleur  
Créer de l'ombrage  
Alléger les structures de béton
3. Créer des ambiances distinctes  
Augmenter la fréquentation quotidienne  
Améliorer la qualité de vie du quartier

## STRATÉGIES DE DESIGN

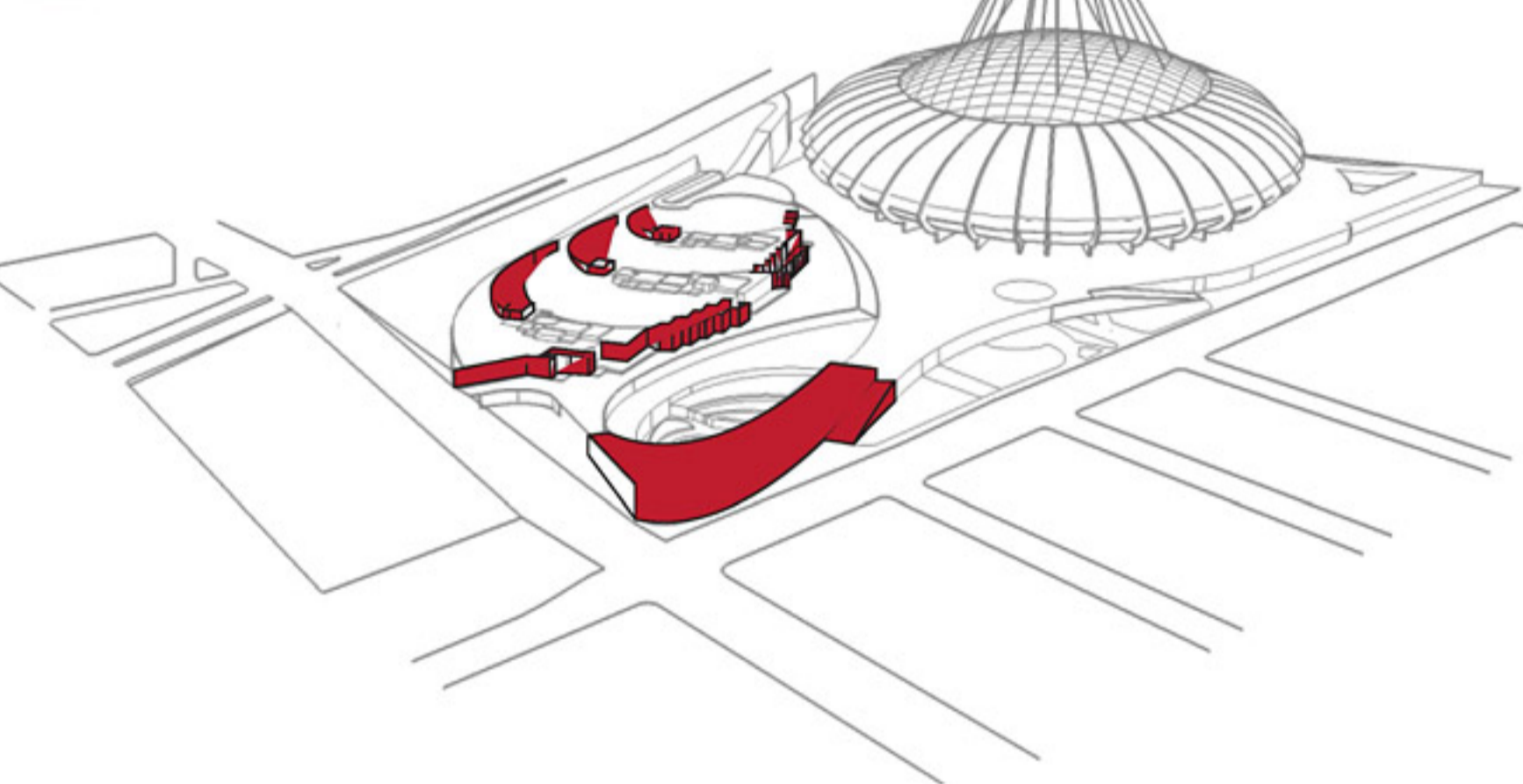
### CONTRAINTES ET POTENTIELS

- Contraintes
- Potentiels



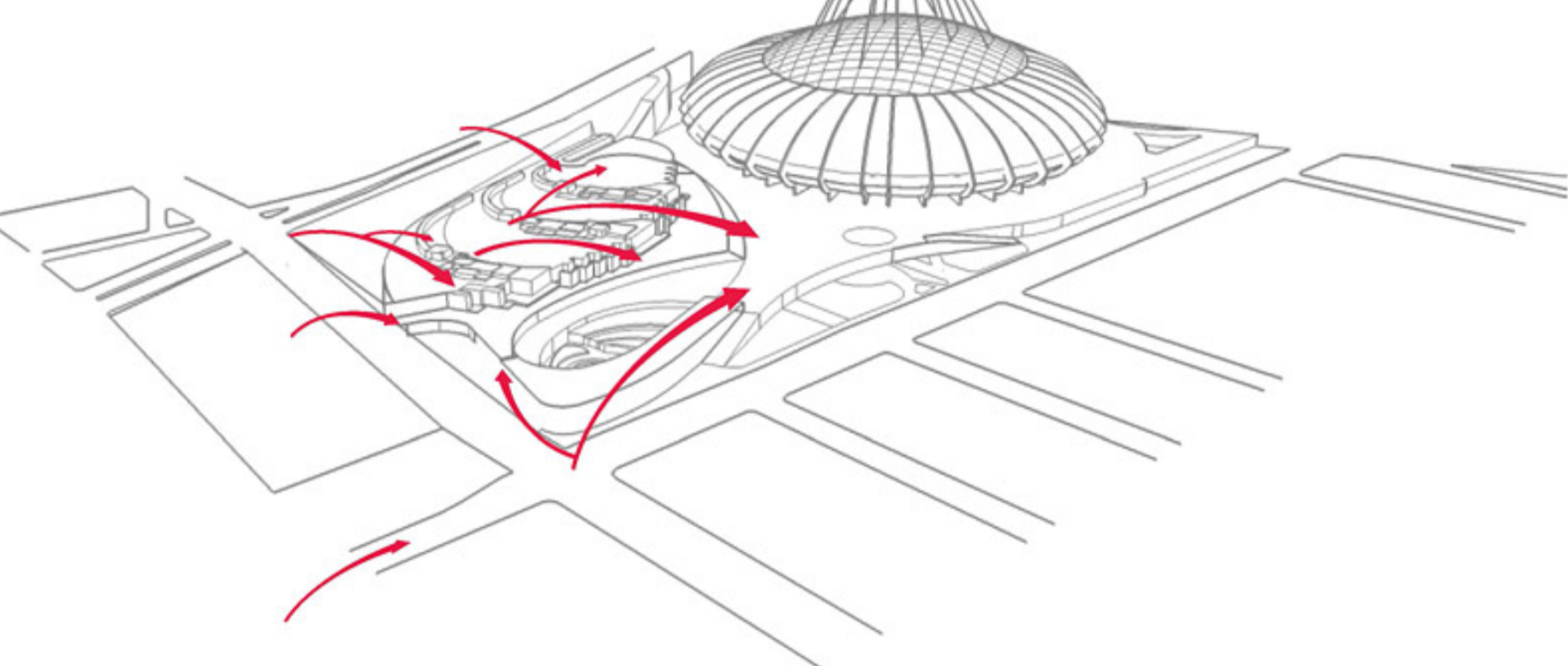
### STRUCTURES À ENLEVER

- À enlever

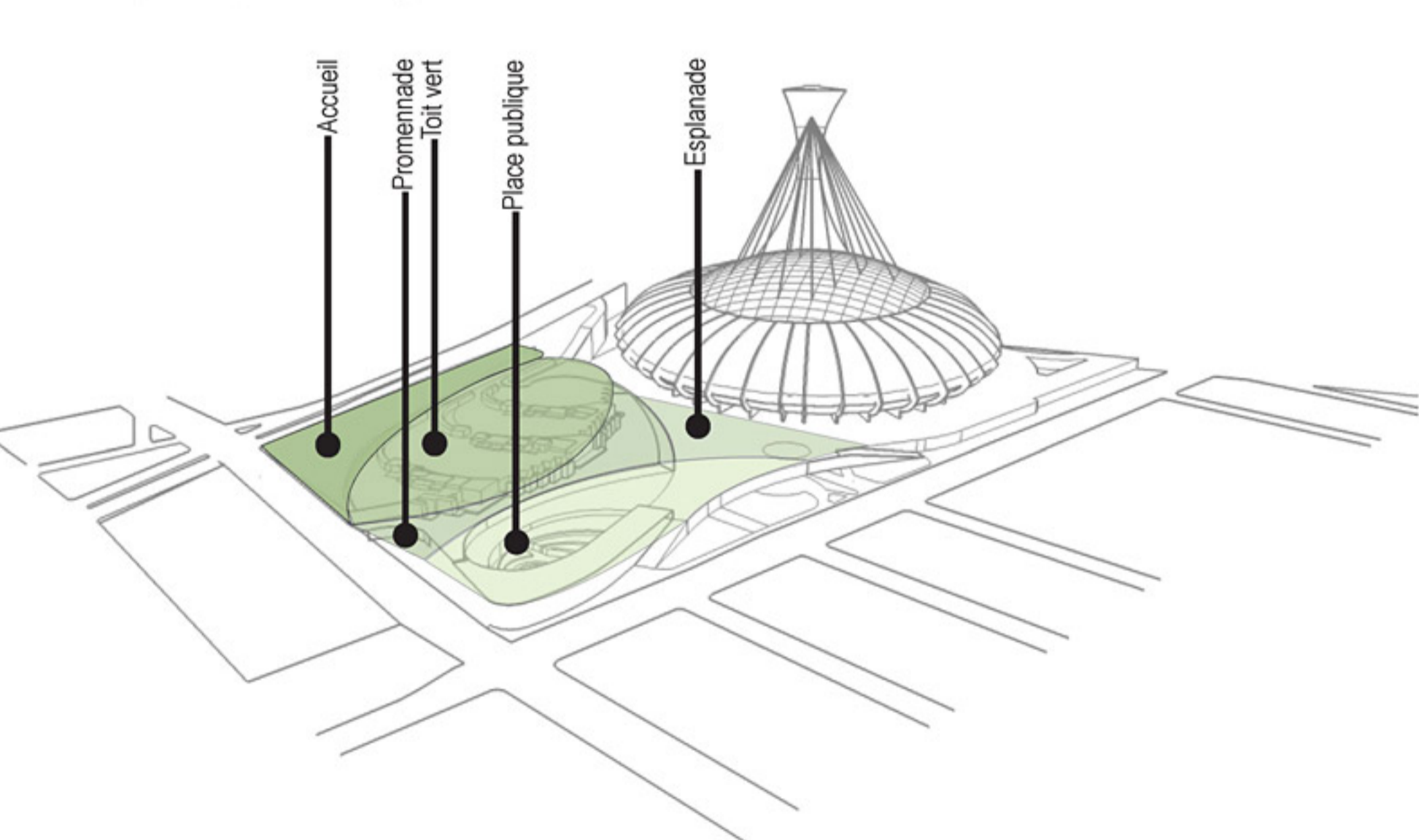


### CONNEXIONS AU SITE

- Connexions

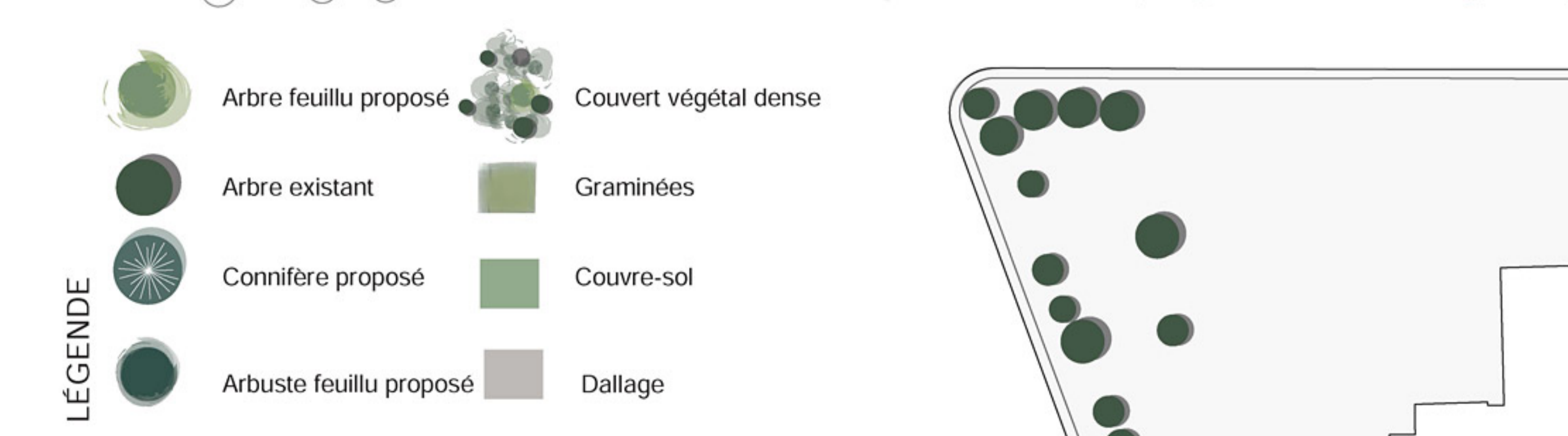
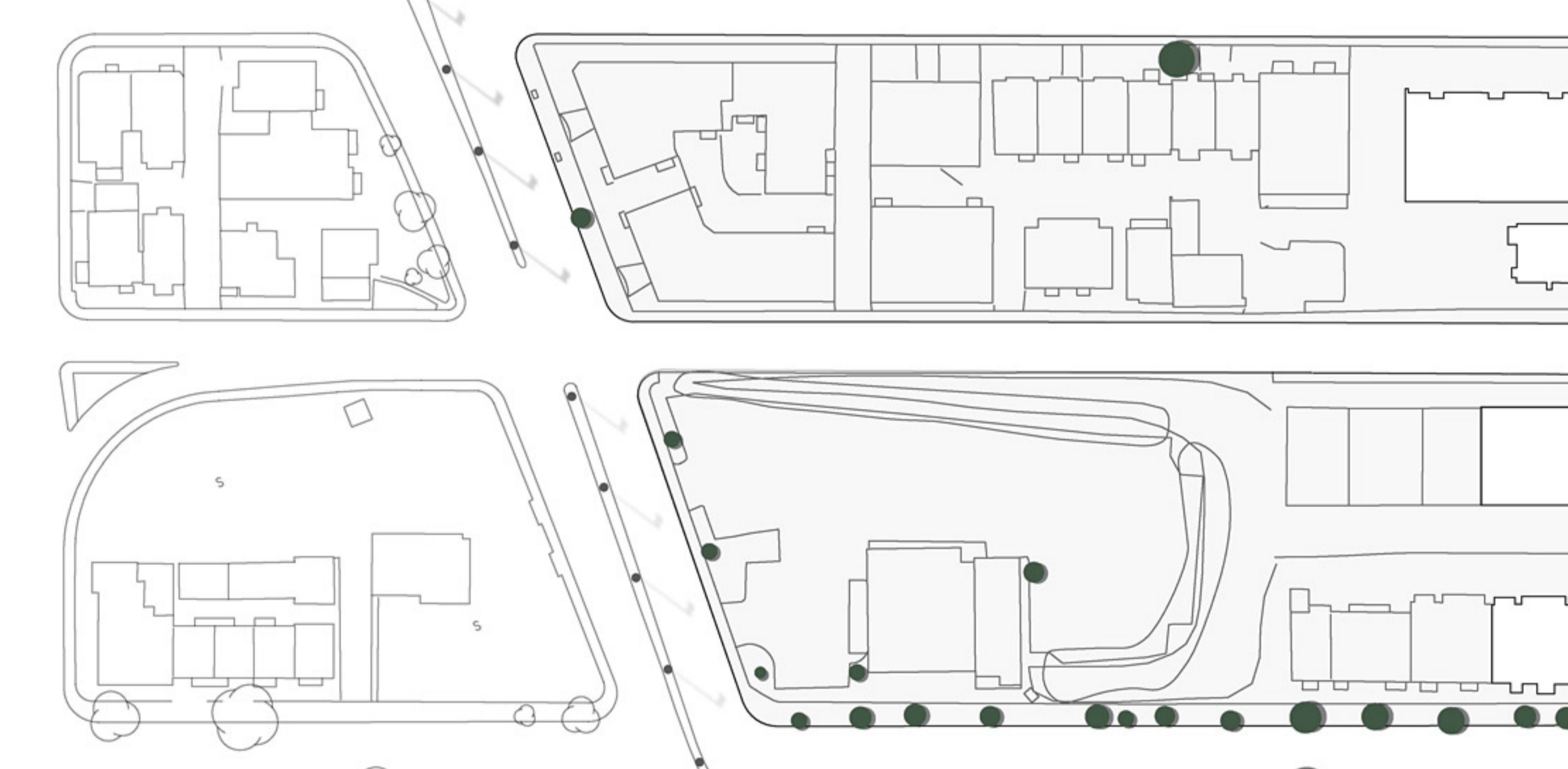
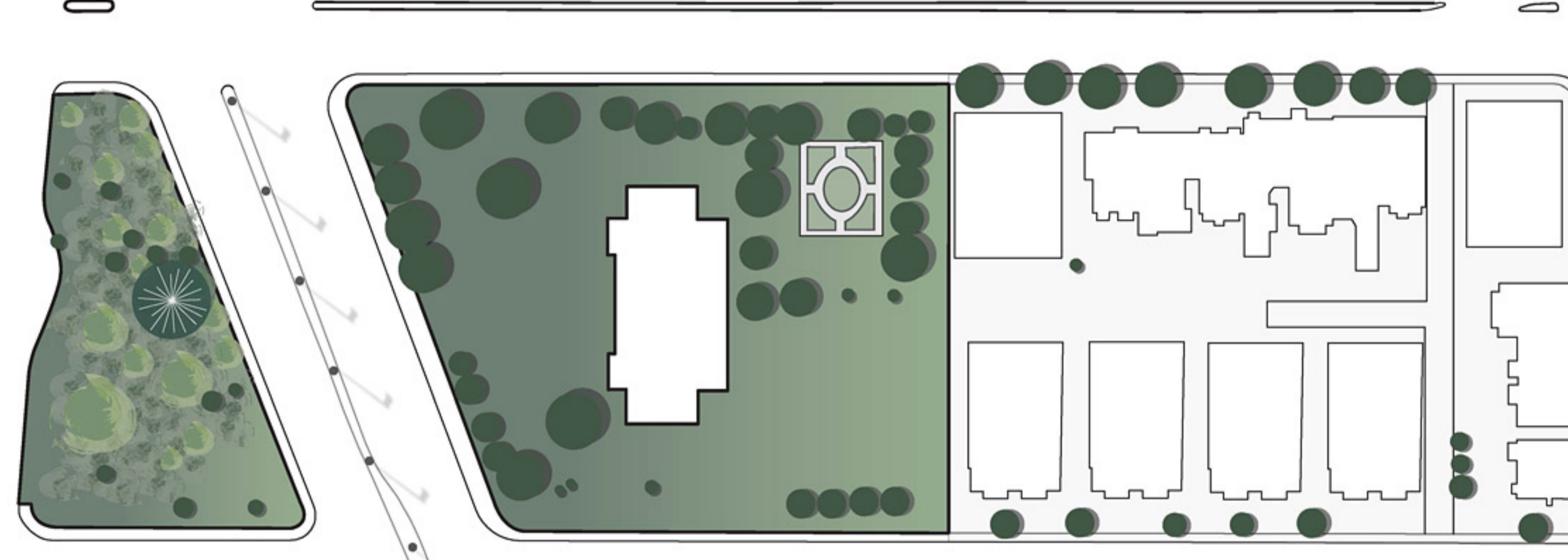
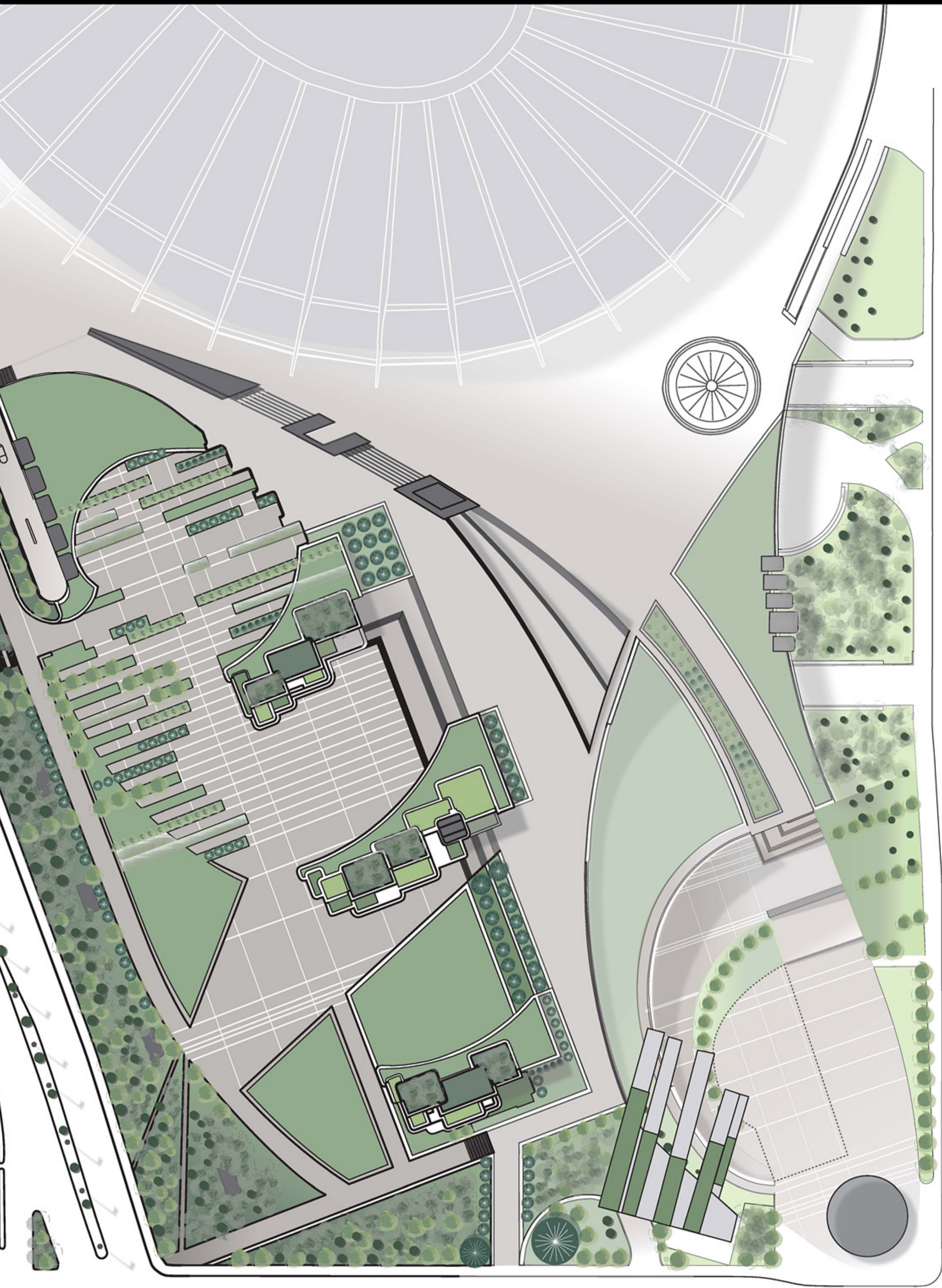
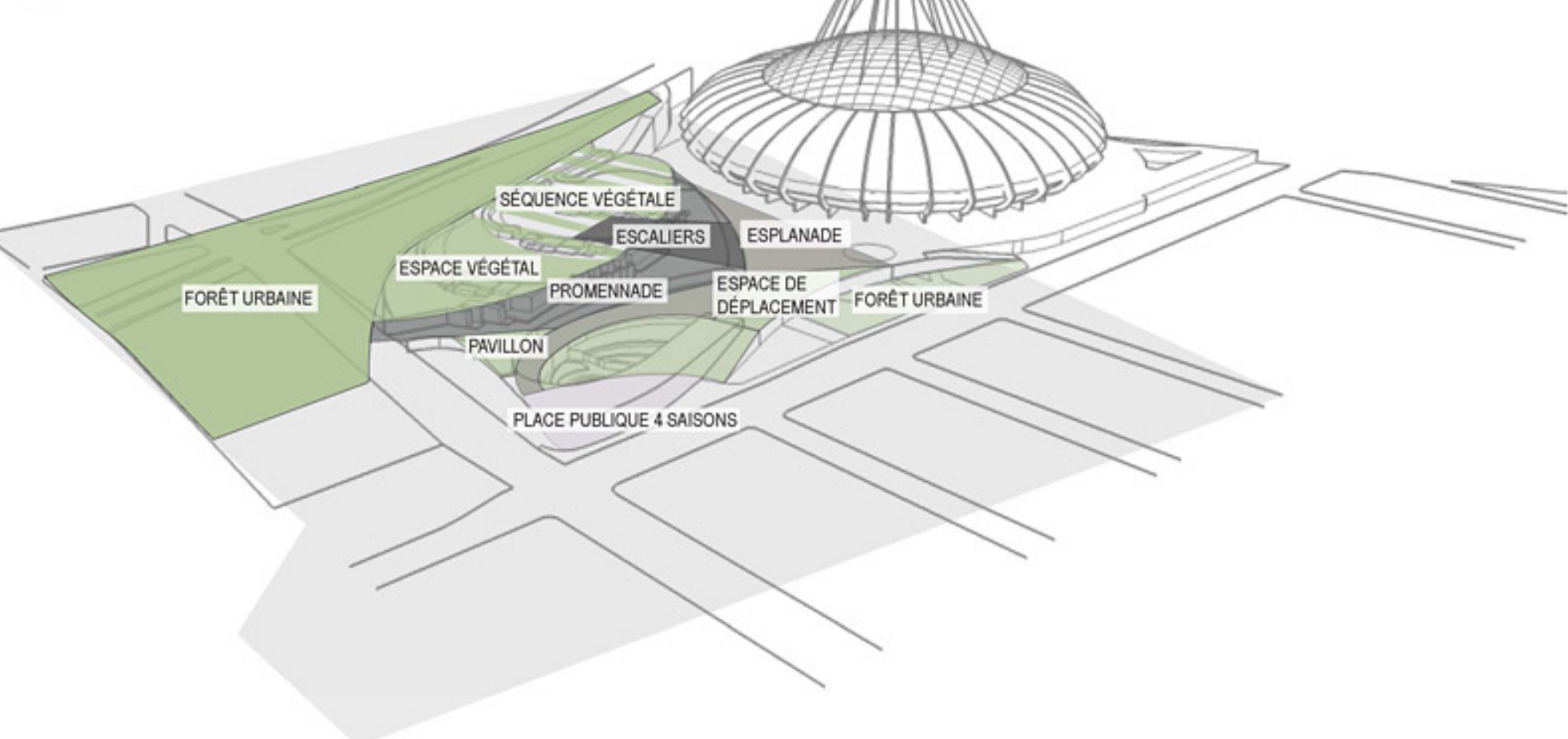


### ENTITÉS PROGRAMMATIQUES



### PROGRAMMATION

- Espaces végétaux
- Recouvrement
- Contexte



- ### LEGENDE
- Arbre feuillu proposé
  - Arbre existant
  - Conifère proposé
  - Arbuste feuillu proposé
  - Couvert végétal dense
  - Graminées
  - Couvre-sol
  - Dallage