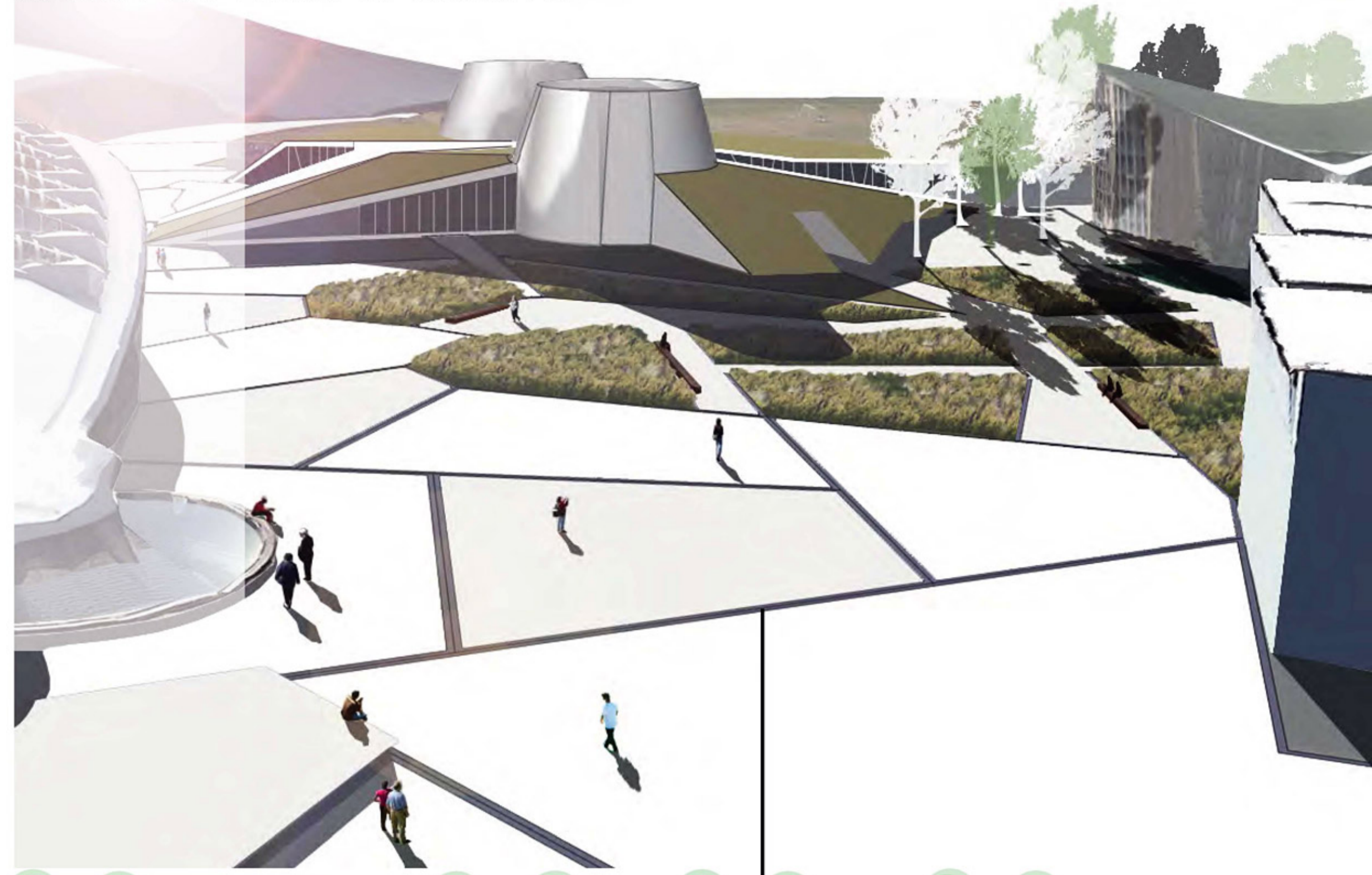


ESPACE D'ENTRAÎNEMENT EXTÉRIEUR SUR VIAU



ACCUEIL SUR PIERRE-DE-COUBERTIN



PLAN MICRODESIGN

HABITATIONS

Implantation d'îlots à caractère résidentiel pour accueillir une nouvelle population dans le quartier, soit des athlètes, des voyageurs ou des résidents permanents qui veulent une vie en plein cœur d'un site emblématique de Montréal. L'architecture proposée consiste en des tours de 5 à 6 étages, où le premier niveau accueille des commerces gastronomiques pour favoriser l'appropriation publique des lieux. Une implantation d'un toit vert en continu permet l'intégration de cette architecture dans le paysage et une certaine appropriation privée pour les résidents.

TALUS

La modulation du talus en différents paliers permet un prolongement de la promenade commerciale en déambulateur et en espace de repos. Ce concept peut ainsi s'extensionner et devenir une prémisse d'aménagement pour le parvis du stade Saputo.

PARC INTÉRACTIF

Espace transitionnel entre la promenade centrale et la zone de développement qui se traduit par une liberté de fonction passant de la détente à un parc de jeu pour adultes et enfants. La stratégie du paysage dans cet espace est donc une simple modulation végétale où des structures en filet sont intégrées pour obtenir autant un mobilier que des modules de jeu ou d'entraînement.

HIVER

Utilisation hivernale de l'espace en parc de glisse familial.

ZONE DE BIORÉTENTION

Le stationnement du cinéma est intégré au paysage par un système de biorétention qui récolte les eaux de ruissellement de cette surface perméable et les filtre par l'ajout de différents végétaux tels que le carex stricta et le juncus effusus. Cette zone est en continuité avec les surfaces de graminées de la place centrale, ce qui permet de connecter cette fonction, qui serait, à priori, séparée du reste du paysage.

ESPACE CENTRAL

L'espace d'accueil de la rue Pierre-de-Coubertin est vaste et dégagé pour mettre en valeur l'architecture en place. Il est le début de la promenade commerciale et mène à la zone mitoyenne qui sert de parvis au planétarium. Cet espace est végétalisé de graminées pour mettre en valeur le vent et le soleil qui sont présents à cet endroit.

PROMENADE COMMERCIALE

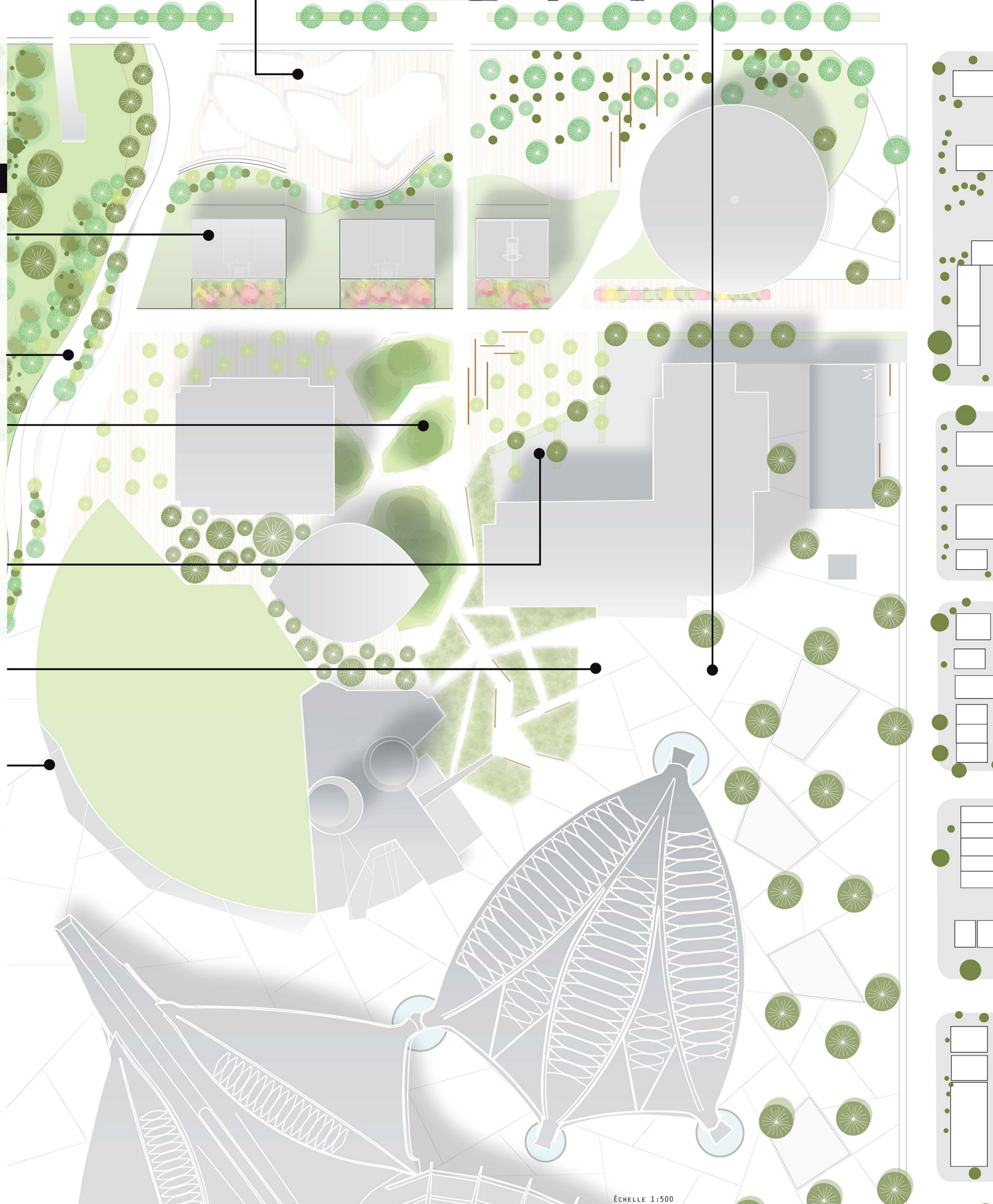
Mise en valeur de la promenade centrale par une restauration du mur de soutènement du terrain de pratique de soccer en vitrine commerciale. Les commerces permettent l'implantation de professionnels de la santé tels que des nutritionnistes, des chiropraticiens ou encore des physiothérapeutes qui veulent travailler en plein cœur d'un quartier olympique. Des commerces de sports peuvent aussi être envisagés afin de permettre aux gens de faire certains achats sportifs. Cette modification à la promenade bonifiera l'animation et créera une expérience sociale.

HIVER

L'hiver cette promenade peut être complètement dénégée étant donné l'absence de végétation planifiée, ce qui permet d'organiser un marché de Noël ou tout autre activité hivernale désirée. La récupération des arbres en pots existants est suggérée afin de décorer la promenade selon les thèmes.

LÉGENDE

| | | | |
|--|------------------------|--|-----------------------------|
| | GINKGO BILOBA | | ACER RUBRUM |
| | VITRINE COMMERCIALE | | PLANTATION FLEURIE PROPOSÉE |
| | ÉCLAIRAGE | | PLATE-FORME SURÉLEVÉE |
| | ESPACE DE GRAMINÉES | | PAVAGE PROPOSÉ |
| | VALLON VÉGÉTAL | | ARÉLANCHIER |
| | SURFACE DE BÉTON BLANC | | MOBILIER LINÉAIRE |



ÉCHELLE 1:500